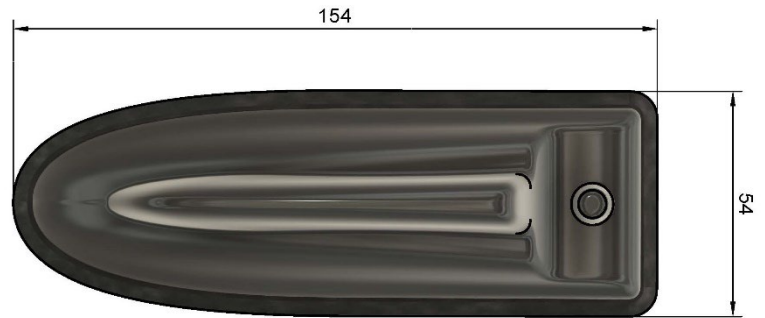


SK0200170 2-in-1 Antenne Schwarz inkl. 5 M Koaxialkabel – Die „Mallard“

SureAntennas®

5 JAHRE
GARANTIE



Die „Mallard“ ist eine flache Multifunktionsantenne, die für **zukunftssichere** Fahrzeugflotten mit Blaulicht und Gelblicht entwickelt wurde und **bis zu 9 Funktionen** in einer einzigen, auf einem Panel montierten Einheit bietet. Diese Variante verfügt über **2 Funktionen**.

Dank marktführender Isolierung zur Unterstützung Ihres aktuellen **TETRA-Funkgeräts** müssen Sie dank **zusätzlicher Befestigungssätze** keine weiteren Löcher in das Dach Ihres Fahrzeugs bohren.

Die „Mallard“ unterstützt **2x2 MiMo von 698 MHz bis 6 GHz** mit einer Mindestverstärkung von **4 dBi** über das gesamte Band. Mit der zusätzlichen Funktionalität von **4x4 MiMo 2,4/5,8 GHz Wi-Fi**, **2x GPS/GNSS-Anschlüssen** und **TETRA** ist diese Antenne die ideale Lösung, um Ihre neuen Fahrzeuginstallationen **zukunftssicher** zu machen.

Mit einer Einlochmontage und einer großen **Frequenzbandbreite** trägt diese Antenne dazu bei, die **Installationskosten zu senken** und den Wiederverkaufswert Ihrer Fahrzeuge zu schützen. Für **weitere verfügbare Kabeloptionen** kontaktieren Sie uns.

Auch in Weiß erhältlich: Artikelr. SK0200230



Artikelnr.

SK0200160

Kabelsatzoptionen

Schwarzes 2-in-1 Mallard-Antenne und 5 M Koaxial-Verlängerungskabel-Set: Konfektioniert

Weitere Optionen sind auf Anfrage erhältlich.

Filiale der



www.sure-antennas.com

SK0200170 2-in-1 Antenne Schwarz inkl. 5 M Koaxialkabel – Die „Mallard“

Technische Daten

Artikelnr.		SK0200170
Elektrische Angaben		Wi-Fi
Frequenzbereich (MHz)	2,4 GHz & 5,8 GHz	
Band	2 x 2 MiMo Dual Band Wi-Fi	
VSWR	< 2,1 : 1 Standard 1,5 : 1	
Gewinn	Minimal 4 dBi	
Isolierung	<- 25 dB	
Polarisierung	Vertikal	
Richtung	Omni-direktional	
Impedanz	50 Ω	
Maximale Leistung (W)	10 W	
Mechanische Angaben		
Dimensionen (mm)	H 80 x B 70 x L 230	
Betriebstemperatur (°C)	-40 / + 80 °C (- 40° / 176 °F)	
Material	ABS/PC	
Farbe	Schwarz	
Gewicht (g)	310	
Schutz vor Eindringen	IP66	
Kabel-Angaben		
Kabelart	RG316	
Länge (mm)	200 mm	
Durchmesser	2,8	
Anschluss	SMA (Stecker) umgekehrte Polarität	
Befestigungsdaten		
Befestigungsart	Panelmontage	
Befestigungsloch (mm)	15 mm	
Maximale Paneldicke (mm)	10 mm	

Änderungen vorbehalten.

SK0200170 2-in-1 Antenne Schwarz inkl. 5 M Koaxialkabel – Die „Mallard“



Inklusive Koaxial-Verlängerungskabeln

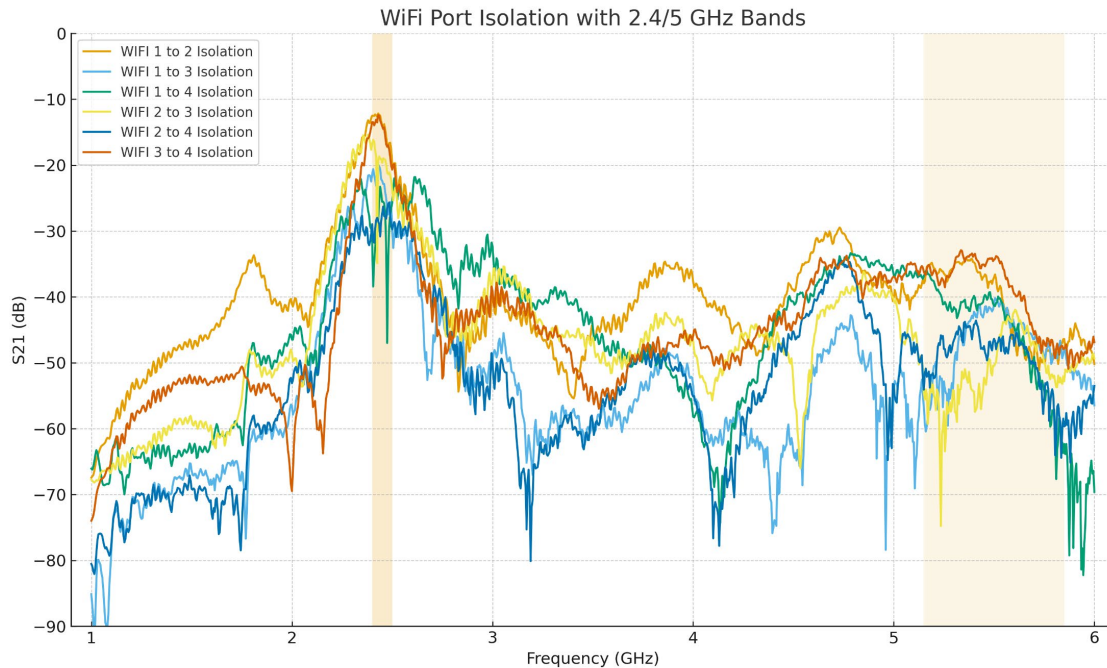
Koaxialkabel	2 x Wi-Fi
Kabelart	SBC240
Länge	5 M oder 3 M
Durchmesser (mm)	6,1
Mindestbiegeradius (mm)	30
Betriebstemperatur °C	- 40 - 80
Terminierung	SMA Umgekehrte Polarität (Stecker)
Kennzeichnung	Wi-Fi M & Wi-Fi A

Filiale der

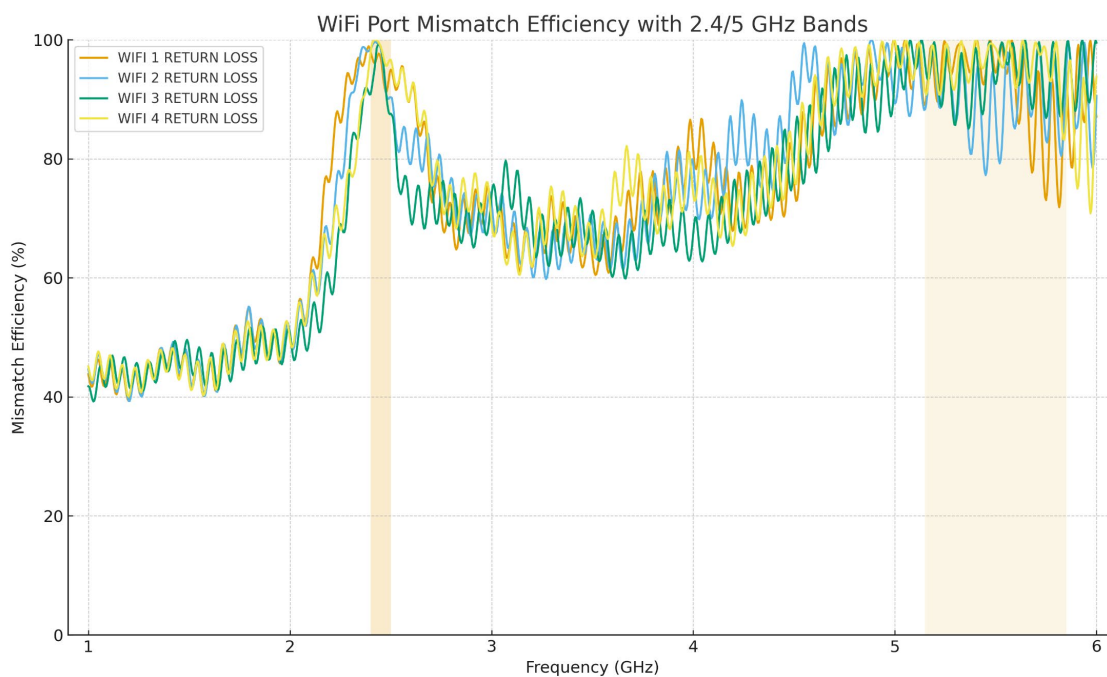


www.sure-antennas.com

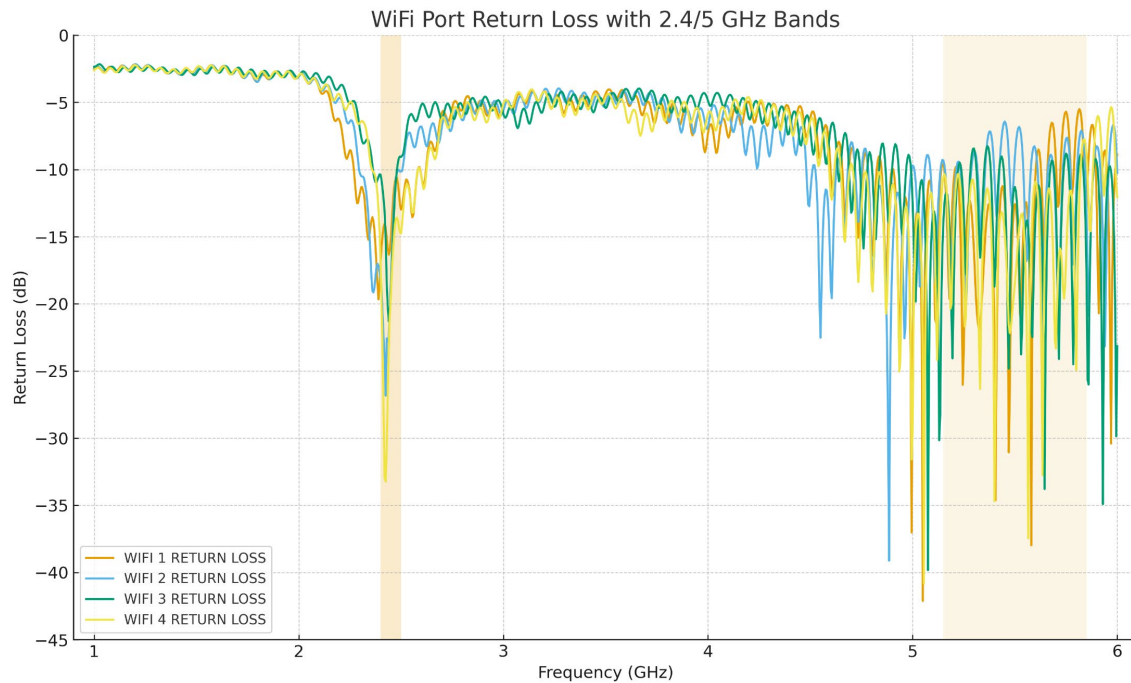
Wi-Fi Port-Isolierung



Effizienz bei Wi-Fi-Port-Fehlanpassung

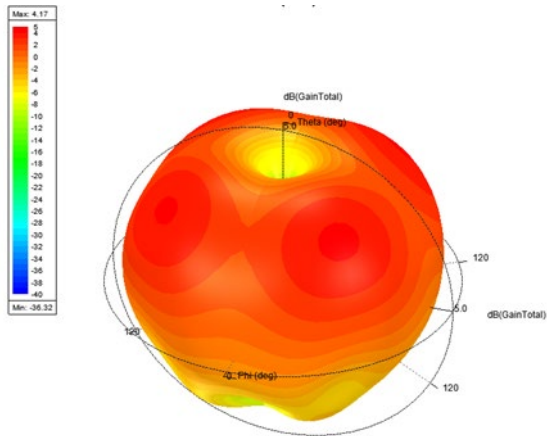


Wi-Fi-Port-Rückflusdämpfung

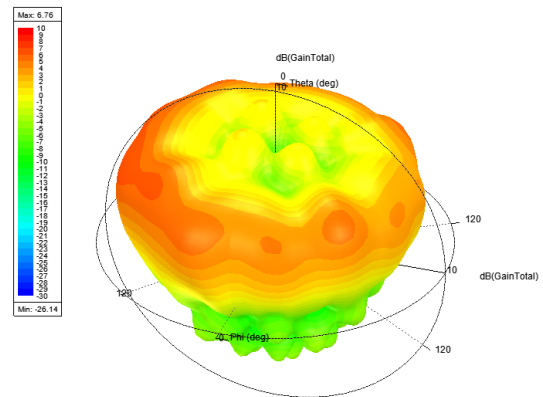


Antenne 3D-Gewinn-Diagramme

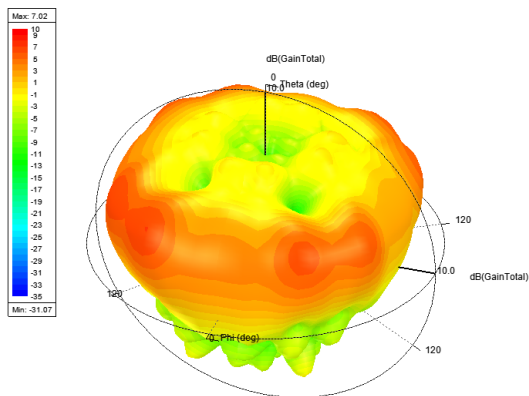
820 MHz



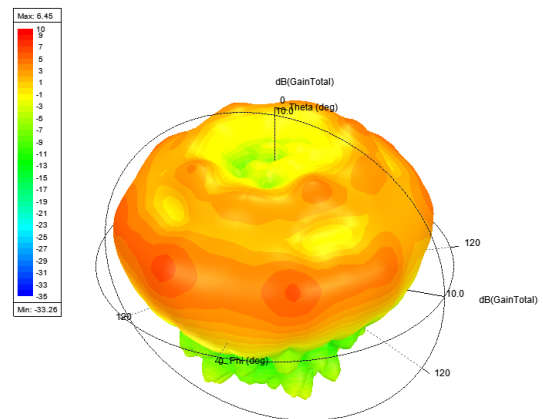
1820 MHz



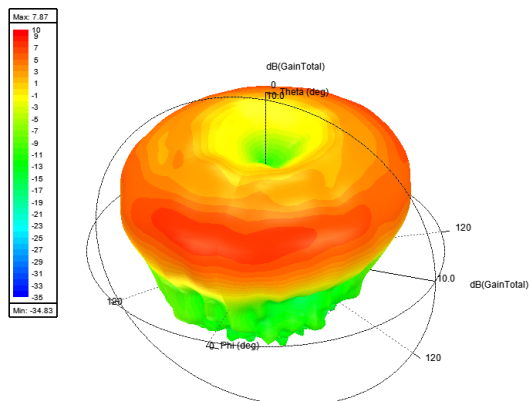
2140 MHz



2600 MHz



3600 MHz



Alle Grafiken und Diagramme können ohne vorherige Ankündigung geändert werden.

Sure Antennas. 6 Woodway Court, Thursby Rd, Bromborough Merseyside CH62 3PR, Vereinigtes Königreich
Schiphol Flughafen Tetra – Siriusdreef 17-27, Transpolis Park, 2132 WT, Hoofddorp, Niederlande

T. +44 151 363 7377 | E. sales@sure-antennas.com