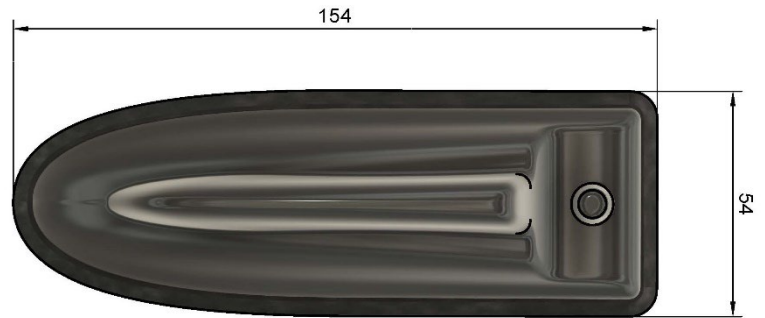


SK0200170 2-in-1 Antenne Schwarz inkl. 5 M Koaxialkabel – Die „Mallard“

SureAntennas®

5 JAHRE
GARANTIE



Die „Mallard“ ist eine flache Multifunktionsantenne, die für **zukunftssichere** Fahrzeugflotten mit Blaulicht und Gelblicht entwickelt wurde und **bis zu 9 Funktionen** in einer einzigen, auf einem Panel montierten Einheit bietet. Diese Variante verfügt über **2 Funktionen**.

Dank marktführender Isolierung zur Unterstützung Ihres aktuellen **TETRA-Funkgeräts** müssen Sie dank **zusätzlicher Befestigungssätze** keine weiteren Löcher in das Dach Ihres Fahrzeugs bohren.

Die „Mallard“ unterstützt **2x2 MiMo von 698 MHz bis 6 GHz** mit einer Mindestverstärkung von **4 dBi** über das gesamte Band. Mit der zusätzlichen Funktionalität von **4x4 MiMo 2,4/5,8 GHz Wi-Fi**, **2x GPS/GNSS-Anschlüssen** und **TETRA** ist diese Antenne die ideale Lösung, um Ihre neuen Fahrzeuginstallationen **zukunftssicher** zu machen.

Mit einer Einlochmontage und einer großen **Frequenzbandbreite** trägt diese Antenne dazu bei, die **Installationskosten zu senken** und den Wiederverkaufswert Ihrer Fahrzeuge zu schützen. Für **weitere verfügbare Kabeloptionen** kontaktieren Sie uns.

Auch in Weiß erhältlich: Artikelr. SK0200230



Artikelnr.

SK0200160

Kabelsatzoptionen

Schwarzes 2-in-1 Mallard-Antenne und 5 M Koaxial-Verlängerungskabel-Set: Konfektioniert

Weitere Optionen sind auf Anfrage erhältlich.

Filiale der



www.sure-antennas.com

SK0200170 2-in-1 Antenne Schwarz inkl. 5 M Koaxialkabel – Die „Mallard“

Technische Daten

Artikelnr.	SK0200170
Elektrische Angaben	
Frequenzbereich (MHz)	2,4 GHz & 5,8 GHz
Band	2 x 2 MiMo Dual Band Wi-Fi
VSWR	< 2,1 : 1 Standard 1,5 : 1
Gewinn	Minimal 4 dBi
Isolierung	<- 25 dB
Polarisierung	Vertikal
Richtung	Omni-direktional
Impedanz	50 Ω
Maximale Leistung (W)	10 W
Mechanische Angaben	
Dimensionen (mm)	H 80 x B 70 x L 230
Betriebstemperatur (°C)	-40 / + 80 °C (- 40° / 176 °F)
Material	ABS/PC
Farbe	Schwarz
Gewicht (g)	310
Schutz vor Eindringen	IP66
Kabel-Angaben	
Kabelart	RG316
Länge (mm)	200 mm
Durchmesser	2,8
Anschluss	SMA (Stecker) umgekehrte Polarität
Befestigungsdaten	
Befestigungsart	Panelmontage
Befestigungsloch (mm)	15 mm
Maximale Paneldicke (mm)	10 mm

Änderungen vorbehalten.

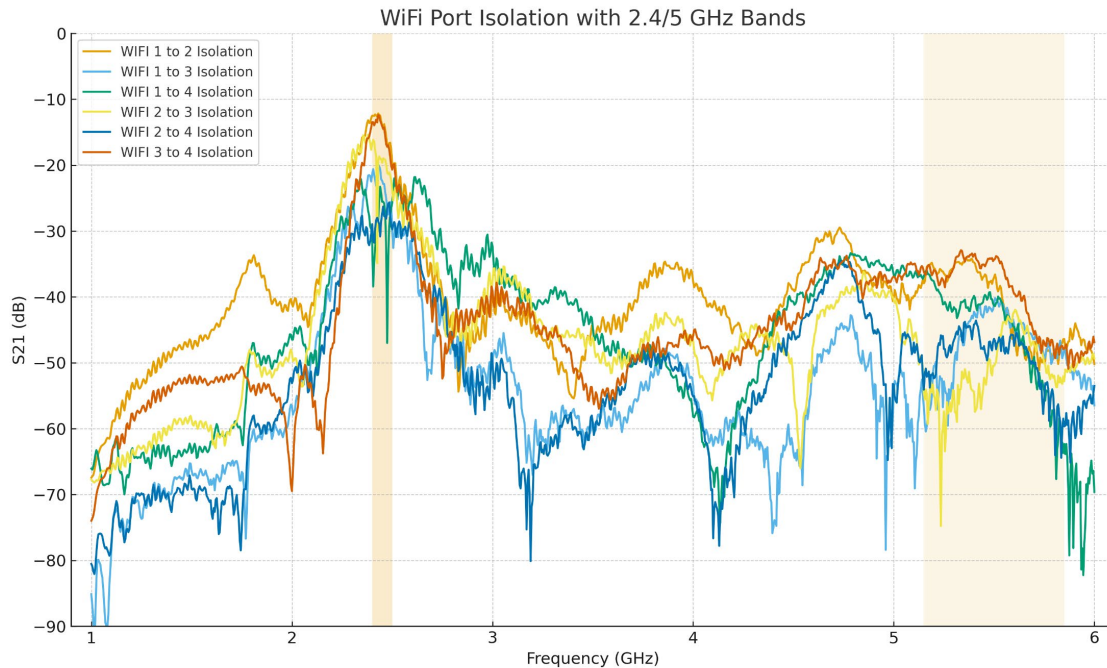
SK0200170 2-in-1 Antenne Schwarz inkl.
5 M Koaxialkabel – Die „Mallard“

Inklusive Koaxial-Verlängerungskabeln

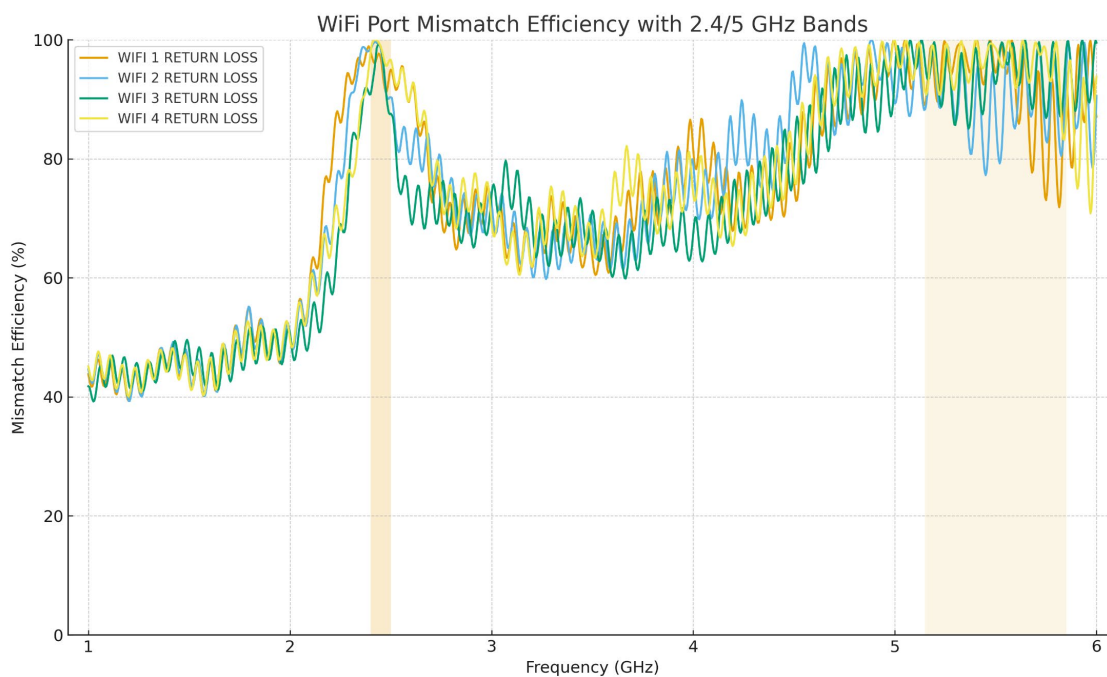
Koaxialkabel		2 x Wi-Fi
Kabelart		SBC240
Länge		5 M oder 3 M
Durchmesser (mm)		6,1
Mindestbiegeradius (mm)		30
Betriebstemperatur °C		- 40 - 80
Terminierung		SMA Umgekehrte Polarität (Stecker)
Kennzeichnung		Wi-Fi M & Wi-Fi A



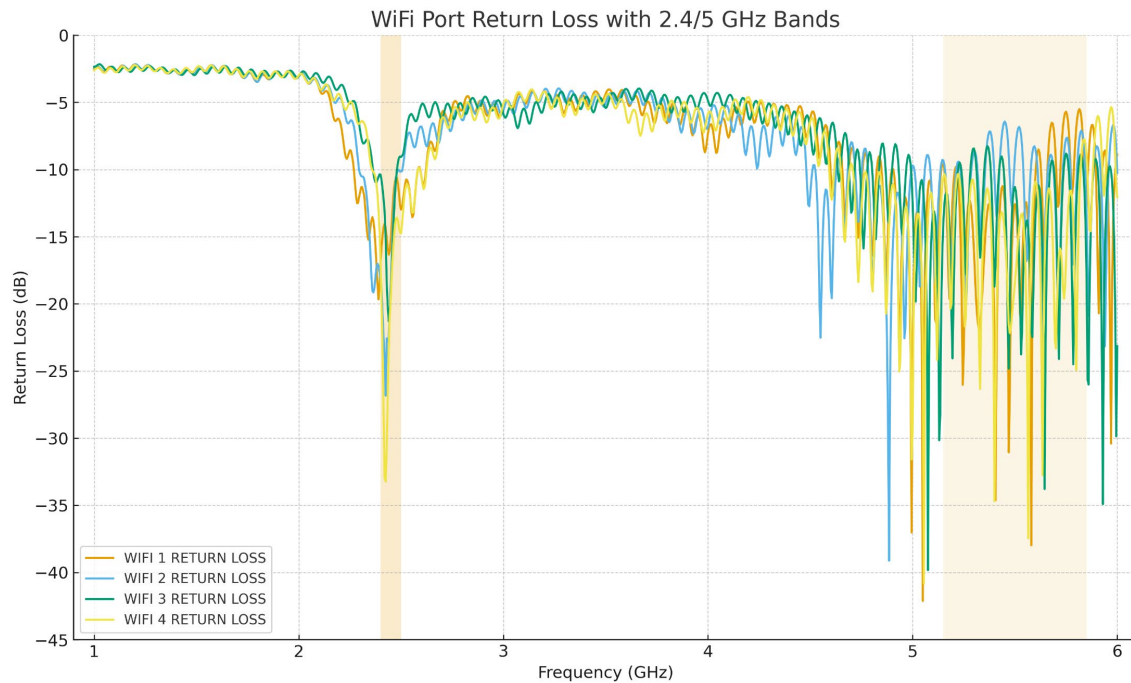
Wi-Fi Port-Isolierung



Effizienz bei Wi-Fi-Port-Fehlanpassung

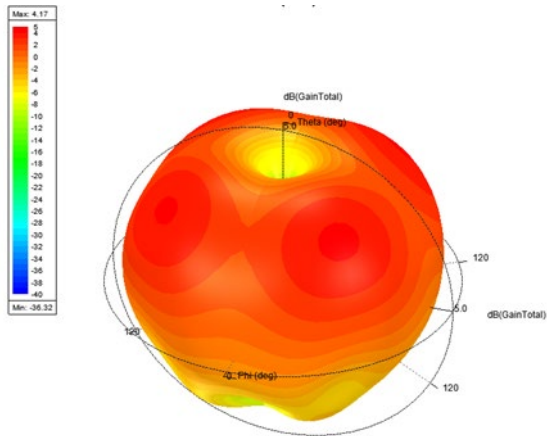


Wi-Fi-Port-Rückflusdämpfung

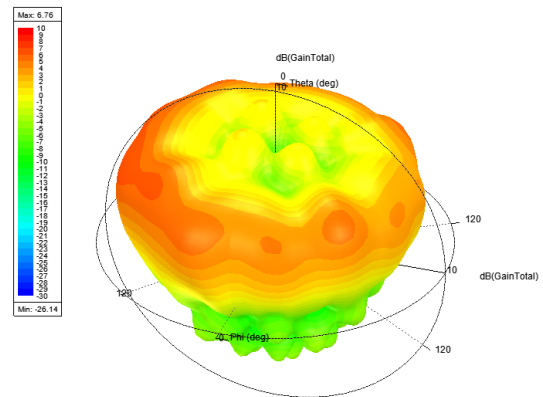


Antenne 3D-Gewinn-Diagramme

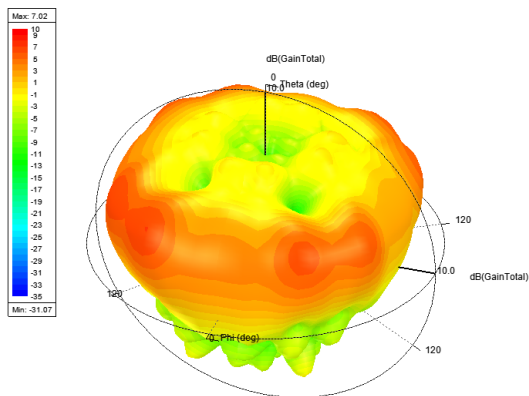
820 MHz



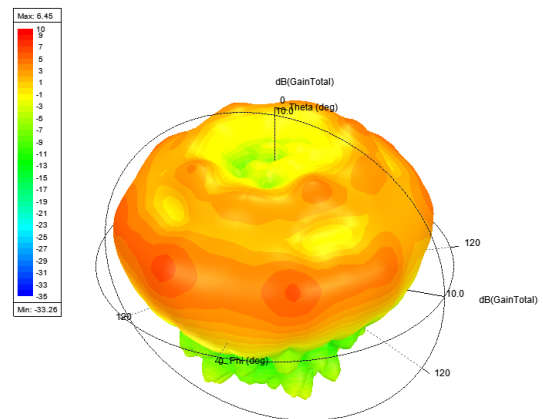
1820 MHz



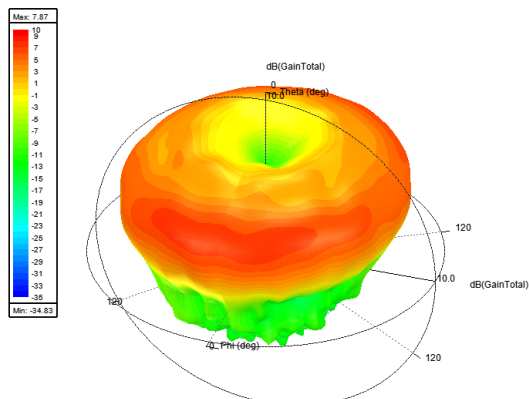
2140 MHz



2600 MHz



3600 MHz



Alle Grafiken und Diagramme können ohne vorherige Ankündigung geändert werden.

Sure Antennas. 6 Woodway Court, Thursby Rd, Bromborough Merseyside CH62 3PR, Vereinigtes Königreich
Schiphol Flughafen Tetra – Siriusdreef 17-27, Transpolis Park, 2132 WT, Hoofddorp, Niederlande

T. +44 151 363 7377 | E. sales@sure-antennas.com