

5 JAHRE GARANTIE



Die „Sandcastle“ ist eine multifunktionale Antenne, die für **zukunftsichere** Fahrzeugflotten mit Blaulicht und Gelblicht entwickelt wurde und **bis zu 18 Funktionen** in einer einzigen, plattenmontierten Einheit bietet. Diese Variante beinhaltet **9 Funktionen**.

Ausgestattet mit sechs Ultrabreitband-Mobilfunkelementen, die den Bereich von **700 MHz bis 6 GHz** abdecken, gewährleistet die „Sandcastle“ eine zuverlässige Leistung heute und unterstützt gleichzeitig die Anforderungen der Zukunft für die kommenden Jahre. Mit einer **Mindestgewinn von 4 dBi** über das gesamte Band bietet sie eine außergewöhnliche Effizienz für alle Anwendungen im Bereich der öffentlichen Sicherheit.

Mit integriertem **GPS, MiMo-Dualband-Wi-Fi** und einer **optionalen TETRA-Whip** macht die „Sandcastle“ mehrere Löcher im Dach überflüssig und benötigt nur ein einziges **19-mm-Befestigungsloch**.

Weitere Varianten sind erhältlich, darunter Bausätze für verlustarme Koaxialkabel. **Für weitere Informationen kontaktieren Sie uns bitte.**

**Auch in Weiß erhältlich: Artikelnummer 8000-209**



Artikelnr.

SK0200626

Kabelsatzoptionen

Produkt-Kit: Sandcastle 9-in-1-Antenne: Schwarz: 4x LTE, 1x GPS, 4x Wi-Fi; -  
Komplett mit 7 M langen Koaxial-Verlängerungskabeln - konfektioniert

Weitere Optionen sind auf Anfrage erhältlich.

## Technische Daten

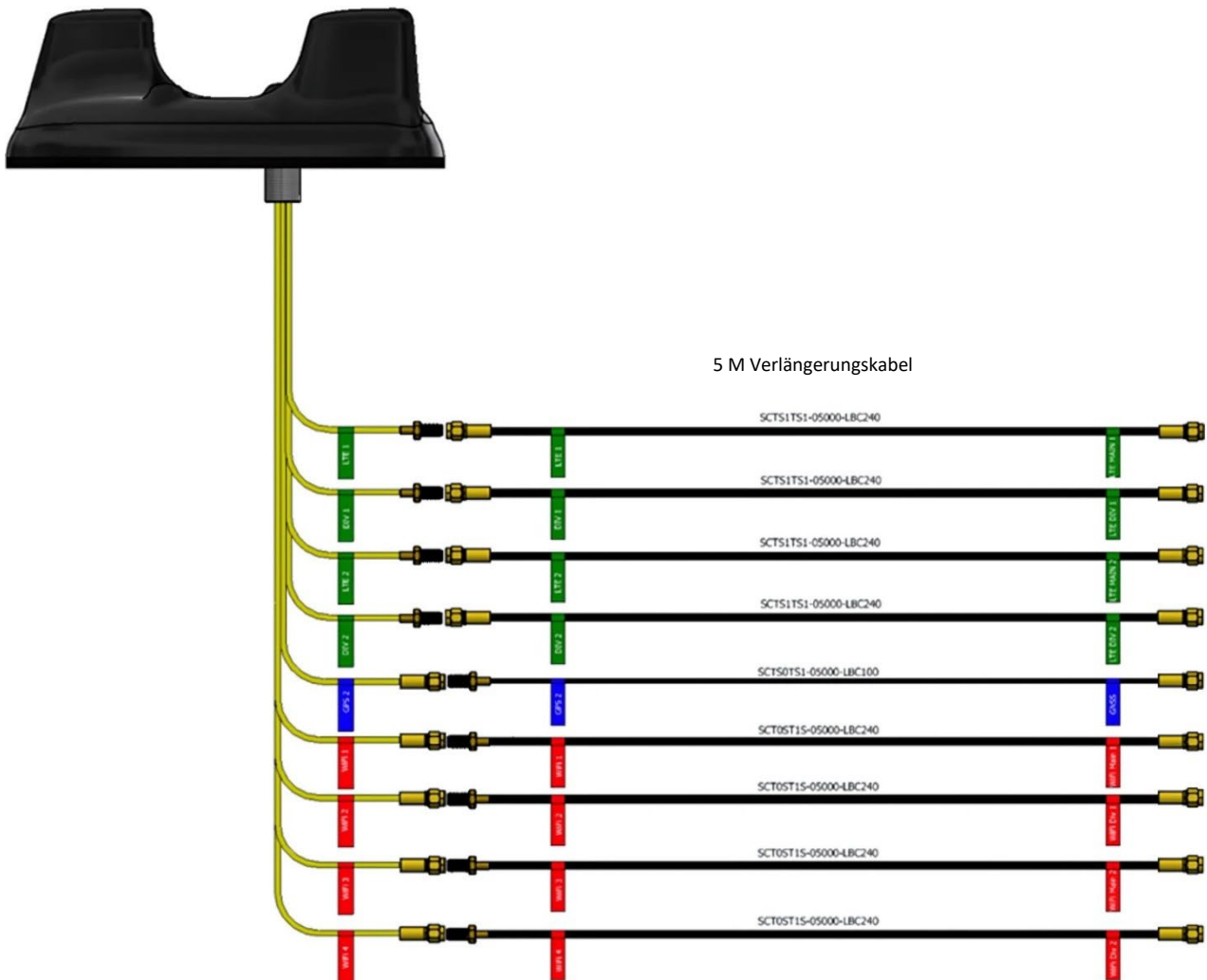
Artikelnr.	8000-309	
<b>Elektrische Daten</b>		
	2G 3G 4G 5G	Wi-Fi
Frequenzbereich (MHz)	700 – 6000 MHz	2,4 GHz & 5,8 GHz
Band	4 x Breitband LTE 4 x 4 MiMo	4 x Dualband Wi-Fi 4 x 4 MiMo
VSWR	< 2,1:1 TYP. 1,5:1	< 2,1:1 TYP. 1,5:1
Gewinn	Minimal 4 dBi	Minimal 4 dBi
Isolierung	<- 25 dB	<- 25 dB
Polarisierung	Vertikal	Vertikal
Muster	Omni-direktional	Omni-direktional
Impedanz	50 Ω	50 Ω
Max. Leistung (W)	10 W	10 W
<b>GPS/GLONASS</b>		
Frequenzbereich (MHz)	1562 – 1612 MHz	
VSWR	< 2:1	
Gewinn	26 dB	
Polarisierung	Rechtshändig Zirkular	
Betriebsspannung	3-5 V DC (über Koax gespeist, jeder Anschluss ist DC-isoliert)	
Kabel	4 x RG316 abgeschlossen auf SMA (Stecker)	
<b>Mechanische Daten</b>		
Dimensionen (mm)	H76 x B197 x L227	
Betriebstemperatur (°C)	-40 / +80°C (-40° / 176°F)	
Material	ABS	
Farbe	Schwarz	
Gewicht (g)	600 g	
<b>Kabeldaten</b>		
Kabelart	RG316	RG316
Länge (mm)	300 mm	300 mm
Durchmesser	2,8	2,8
Anschluss	SMA (Buchse)	SMA (Stecker) Umgekehrte Polarität
<b>Befestigungsdaten</b>		
Befestigungsart	Panelmontage mit Klebepad	
Befestigungsloch (mm)	19 mm	

Änderungen vorbehalten.

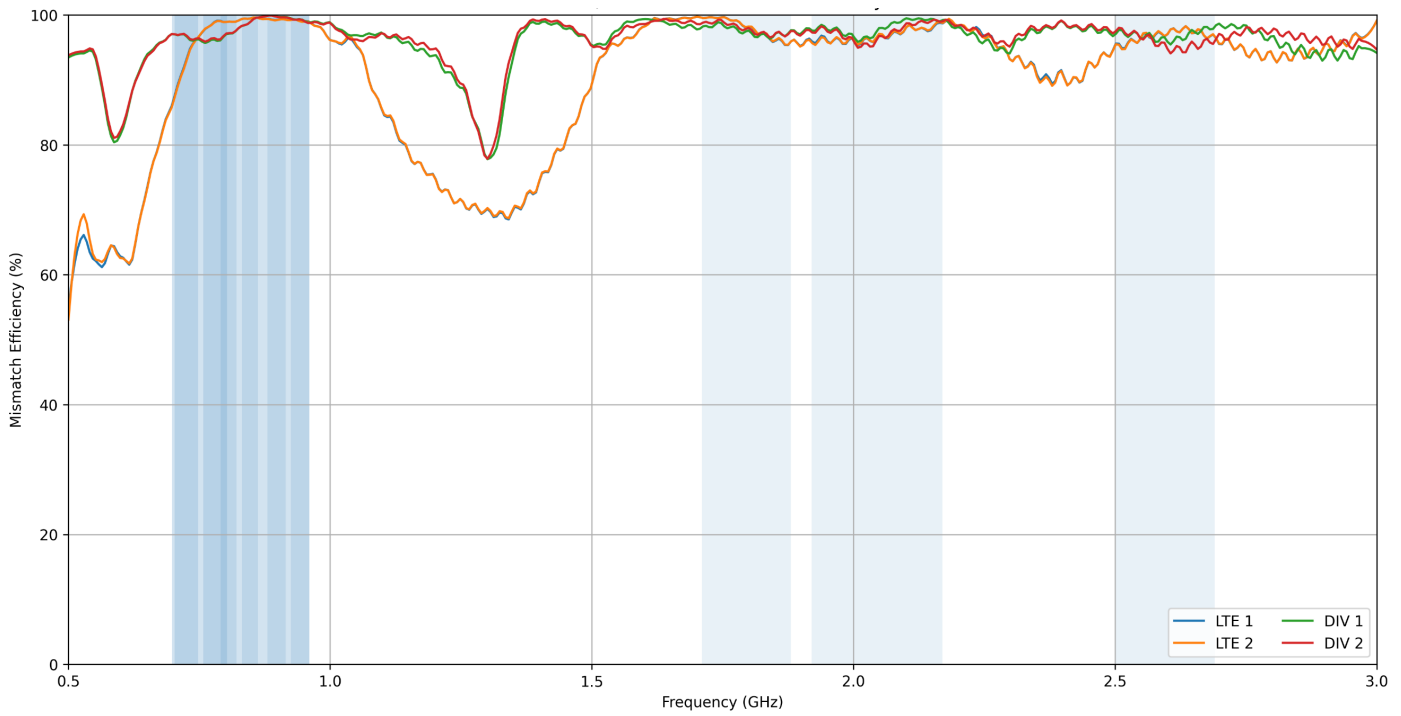
## Inklusive Koaxial-Verlängerungskabeln

Koaxialkabel	4 x LTE	4 x Wi-Fi	1 x GPS
Kabelart	SBC240	SBC240	SBC100
Länge	5 M or 3 M	5 M or 3 M	5 M or 3 M
Durchmesser (mm)	6,1	6,1	2,8
Mindestbiegeradius (mm)	30	30	14
Betriebstemperatur °C	- 40 - 80	- 40 - 80	- 40 - 80
Terminierung	SMA (Stecker)	SMA Umgekehrte Polarität (Stecker)	SMA (Stecker)
Kennzeichnung	LTE M & LTE A	Wi-Fi M & Wi-Fi A	GPS

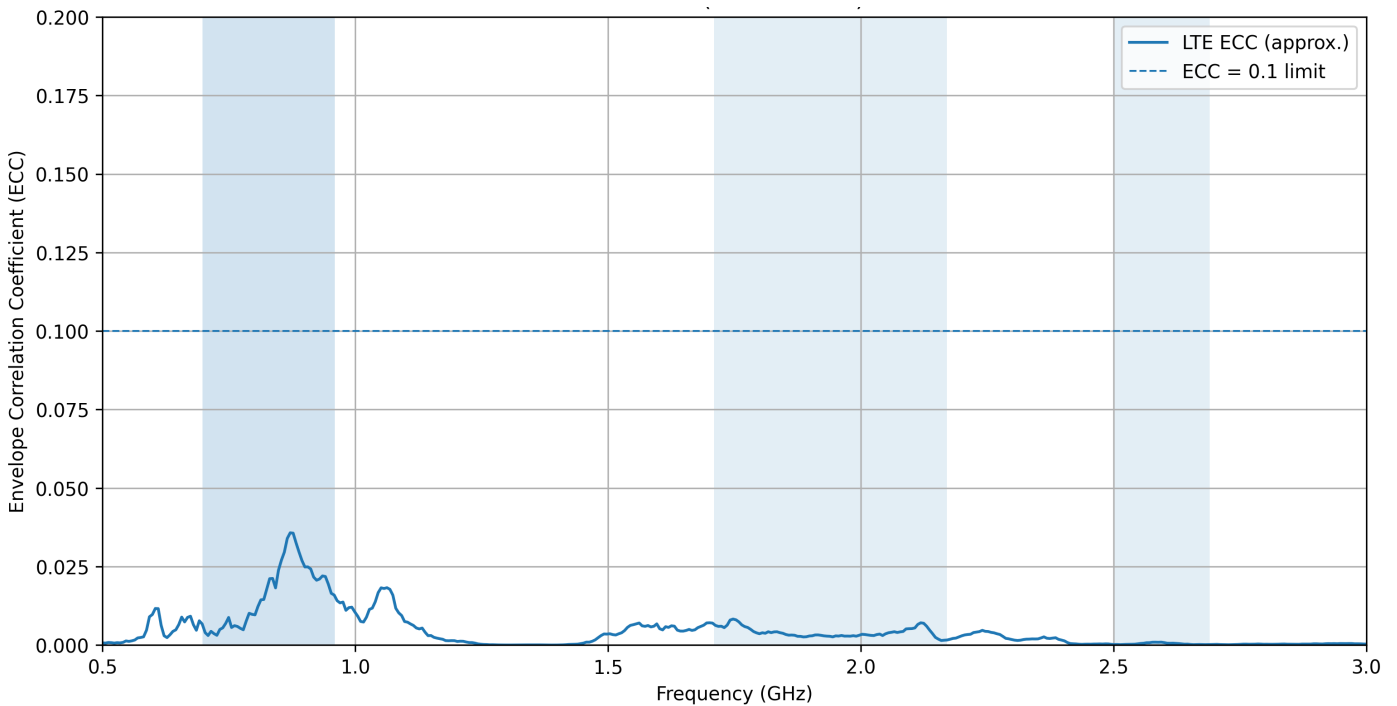
## Kabelplan



LTE-/DIV-Anschlüsse – Effizienz bei Fehlanpassung

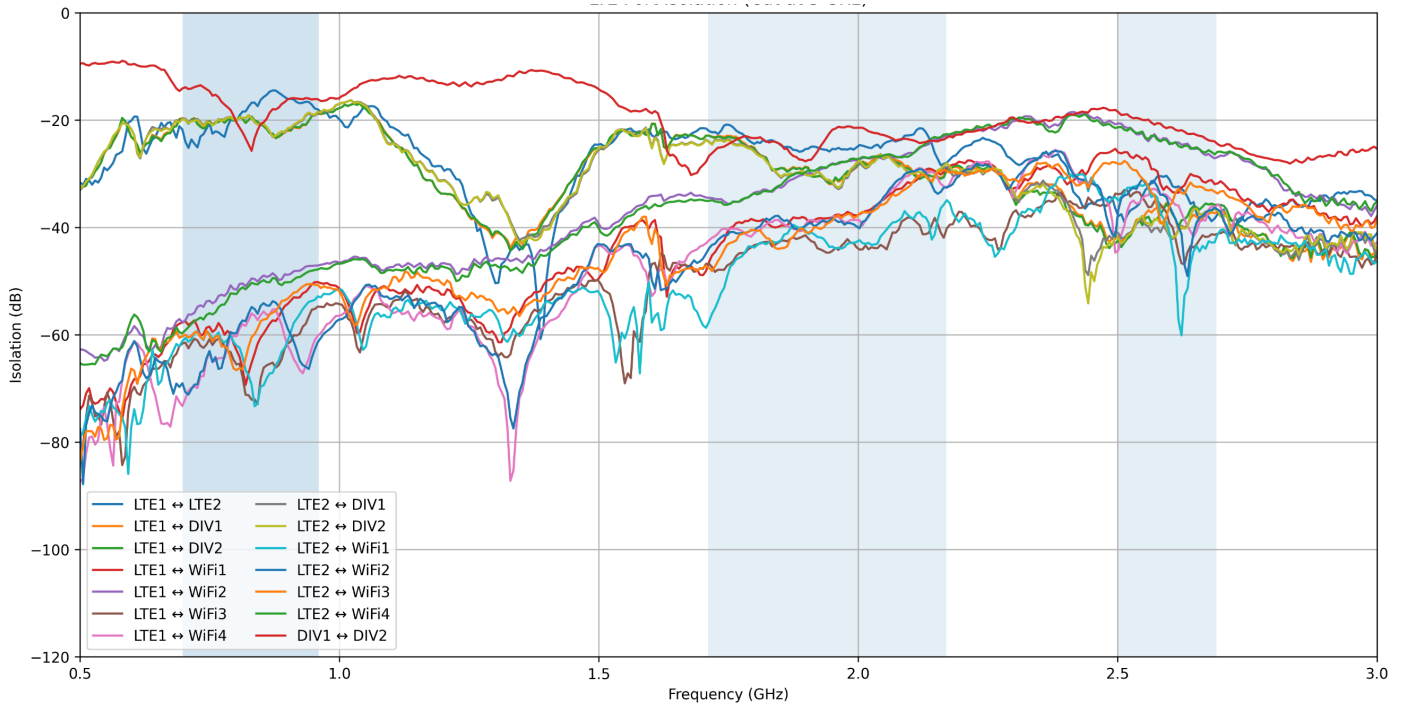


LTE ECC (abgeschnitten bei 3 GHz)

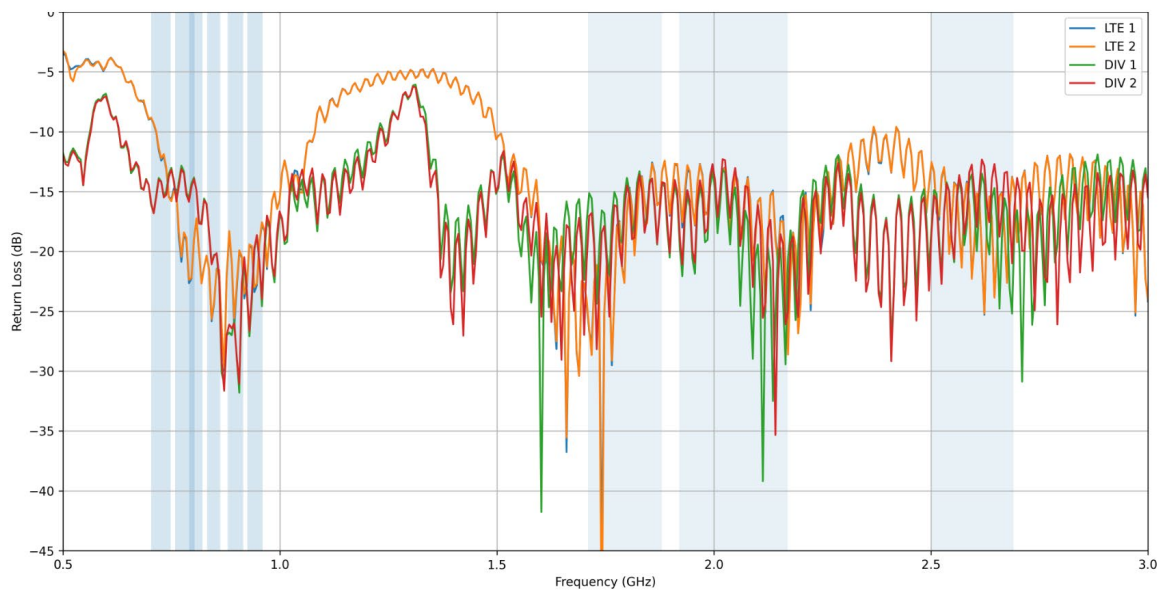


Änderungen vorbehalten.

### LTE-Port-Isolierung (abgeschnitten bei 3 GHz)

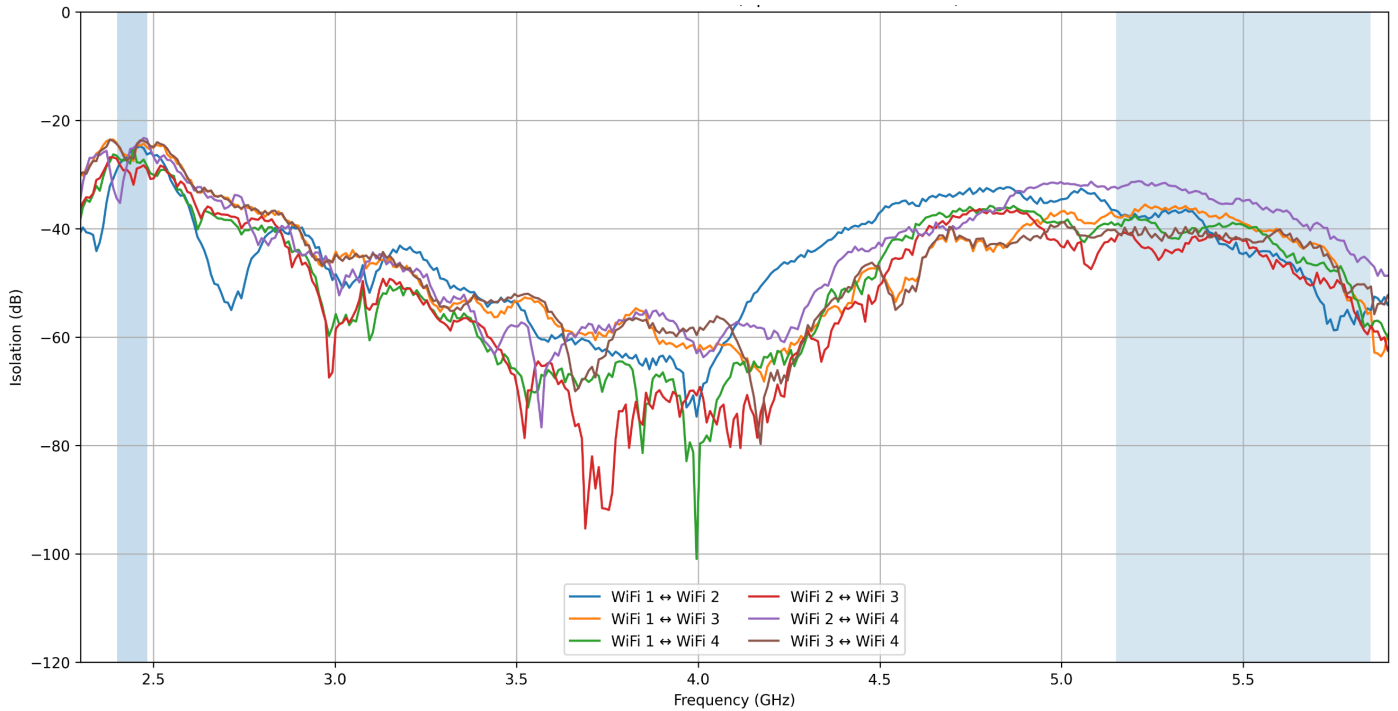


### LTE-Rückflussverlust

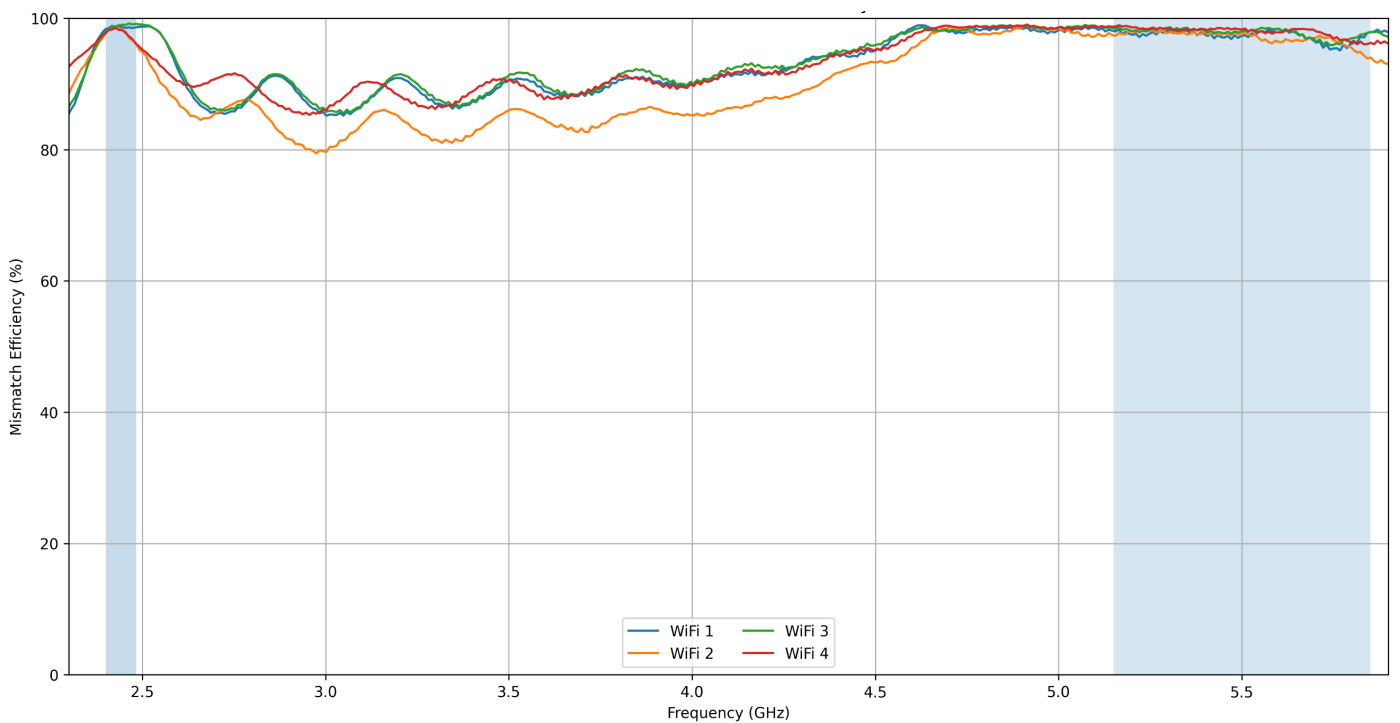


Änderungen vorbehalten.

### WiFi-Port-zu-Port-Isolierung (aktualisierte Messungen)

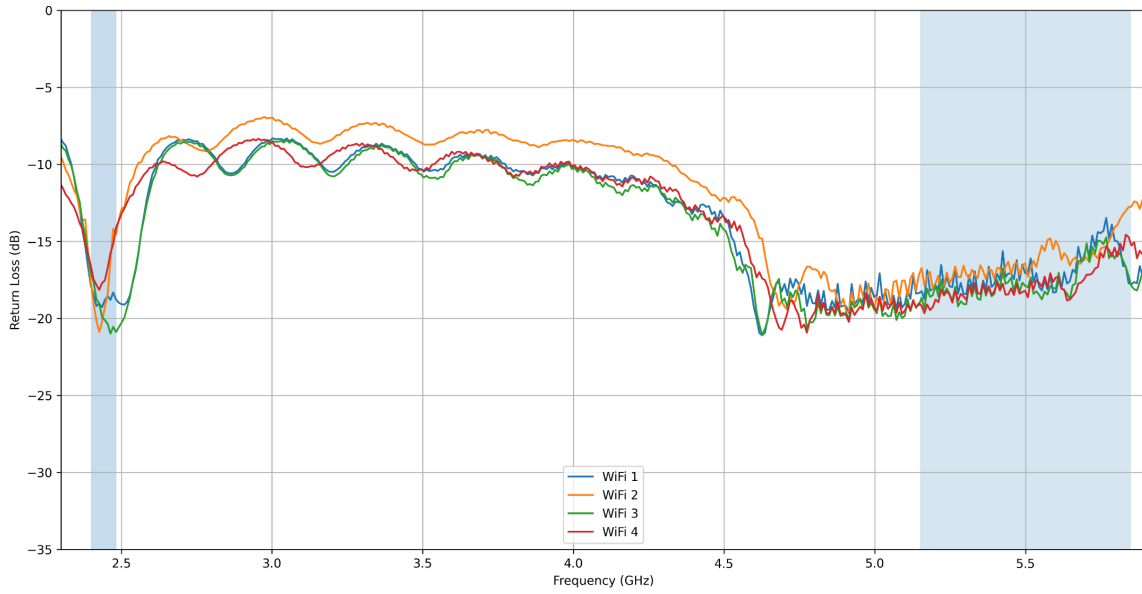


### WiFi-Anschlüsse – Effizienz bei Nichtübereinstimmung



Änderungen vorbehalten.

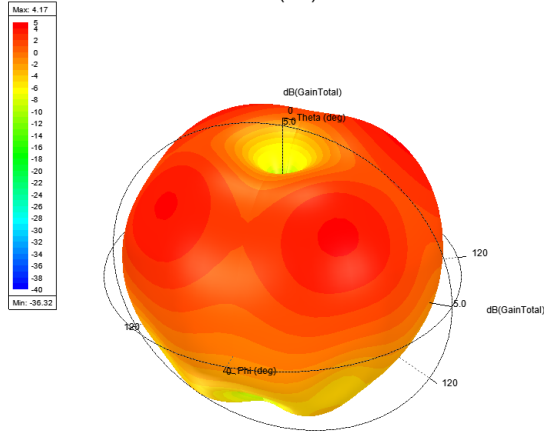
### WLAN-Antenne – Dualband-Rückflussverlust



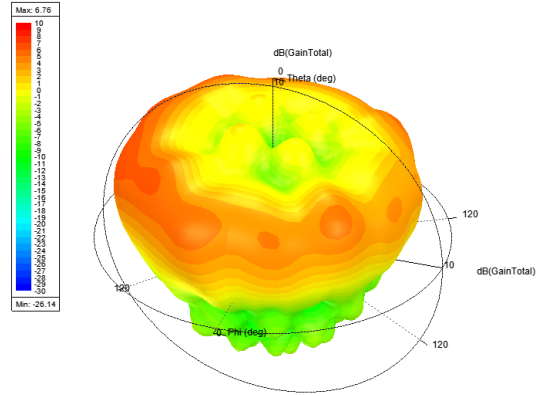
Änderungen vorbehalten.

## Antenne 3D-Gewinn-Diagramme

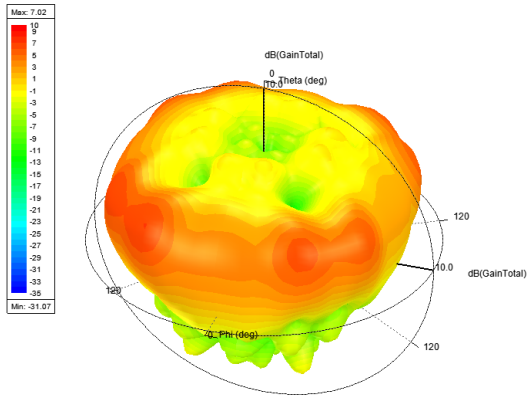
820 MHz



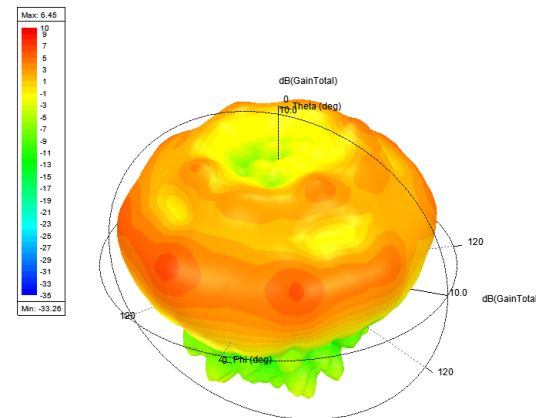
1820 MHz



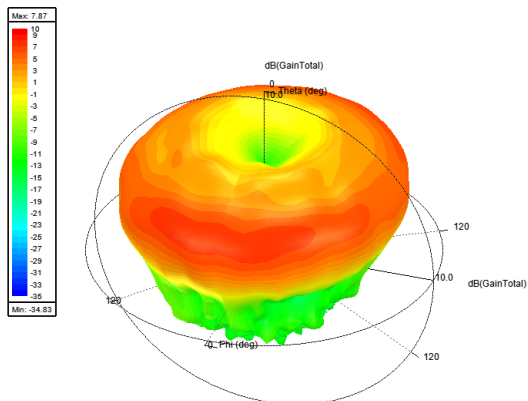
2140 MHz



2600 MHz



3600 MHz



Änderungen vorbehalten.

Sure Antennas, 6 Woodway Court, Thursby Rd, Bromborough, Merseyside CH62 3PR, Vereinigtes Königreich  
 Schiphol Flughafen Tetra, Transpolis Park, Siriusdreef 17-27, 2132 WT Hoofddorp, Niederlande

T. +44 (0)151 363 7377 | E. [sales@sure-antennas.com](mailto:sales@sure-antennas.com)



[www.sure-antennas.com](http://www.sure-antennas.com)

