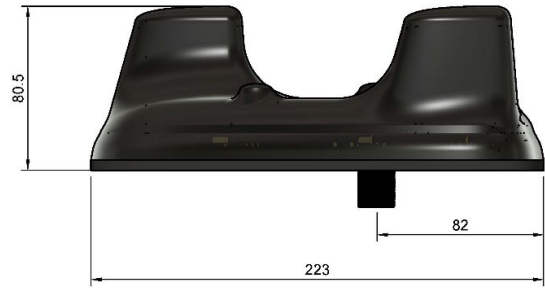


5 JAHRE GARANTIE



Die „Sandcastle“ ist eine multifunktionale Antenne, die für **zukunftsichere** Fahrzeugflotten mit Blaulicht und Gelblicht entwickelt wurde und **bis zu 18 Funktionen** in einer einzigen, plattenmontierten Einheit bietet. Diese Variante beinhaltet **7 Funktionen**.

Ausgestattet mit sechs Ultrabreitband-Mobilfunkelementen, die den Bereich von **700 MHz bis 6 GHz** abdecken, gewährleistet die „Sandcastle“ eine zuverlässige Leistung heute und unterstützt gleichzeitig die Anforderungen der Zukunft für die kommenden Jahre. Mit einer **Mindestgewinn von 4 dBi** über das gesamte Band bietet sie eine außergewöhnliche Effizienz für alle Anwendungen im Bereich der öffentlichen Sicherheit.

Mit integriertem **GPS, MiMo-Dualband-Wi-Fi** und einer **optionalen TETRA-Whip** macht die „Sandcastle“ mehrere Löcher im Dach überflüssig und benötigt nur ein einziges **19-mm-Befestigungsloch**.

Weitere Varianten sind erhältlich, darunter Bausätze für verlustarme Koaxialkabel. **Für weitere Informationen kontaktieren Sie uns bitte.**

Auch in Weiß erhältlich: Artikelnummer 8000-227



Artikelnr.	Kabelsatzoptionen
SK0200620	Produkt-Kit: Sandcastle 9-in-1-Antenne: Schwarz: 4x LTE, 1x GPS, 4x WiFi; – Komplet mit 5 M Koaxial-Verlängerungskabeln – konfektioniert

Weitere Optionen sind auf Anfrage erhältlich.

Technische Daten

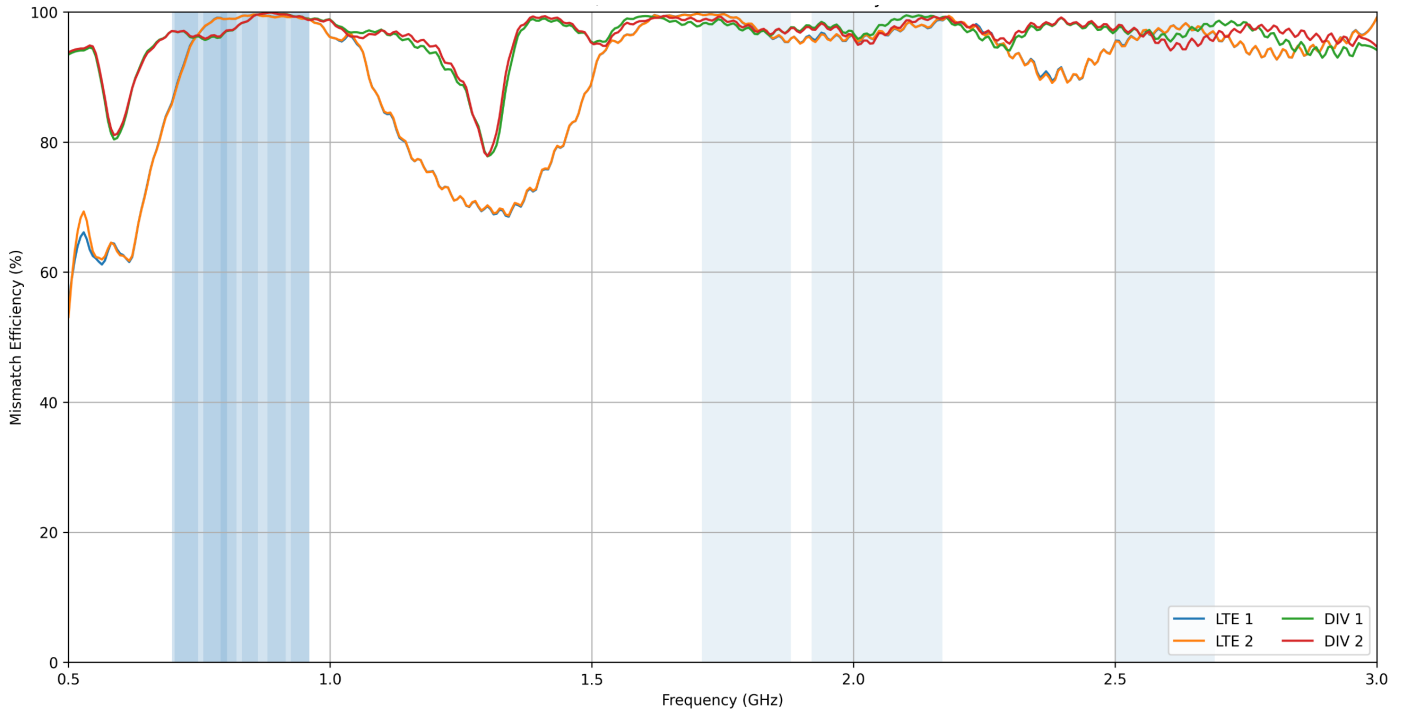
Artikelnr.	8000-319	
Elektrische Daten		
	2G 3G 4G 5G	Wi-Fi
Frequenzbereich (MHz)	700 – 6000 MHz	2,4 GHz & 5,8 GHz
Band	Breitband LTE 4 x 4 MiMo	Dualband Wi-Fi 2 x 2 MiMo
VSWR	< 2,1:1 TYP. 1,5:1	< 2,1:1 TYP. 1,5:1
Gewinn	Minimal 4 dBi	Minimal 4 dBi
Isolierung	<- 25 dB	<- 25 dB
Polarisierung	Vertikal	Vertikal
Muster	Omni-direktional	Omni-direktional
Impedanz	50 Ω	50 Ω
Max. Leistung (W)	10 W	10 W
GPS/GLONASS		
Frequenzbereich (MHz)	1562 – 1612 MHz	
VSWR	< 2:1	
Gewinn	26 dB	
Polarisierung	Rechtshändig Zirkular	
Betriebsspannung	3-5 V DC (über Koax gespeist, jeder Anschluss ist DC-isoliert)	
Kabel	4 x RG316 abgeschlossen auf SMA (Stecker)	
Mechanische Daten		
Dimensionen (mm)	H76 x B197 x L227	
Betriebstemperatur (°C)	-40 / +80°C (-40° / 176°F)	
Material	ABS	
Farbe	Schwarz	
Gewicht (g)	600 g	
Kabeldaten		
Kabelart	RG316	RG316
Länge (mm)	300 mm	300 mm
Durchmesser	2,8	2,8
Anschluss	SMA (Buchse)	SMA (Stecker) Umgekehrte Polarität
Befestigungsdaten		
Befestigungsart	Panelmontage mit Klebepad	
Befestigungsloch (mm)	19 mm	

Änderungen vorbehalten.

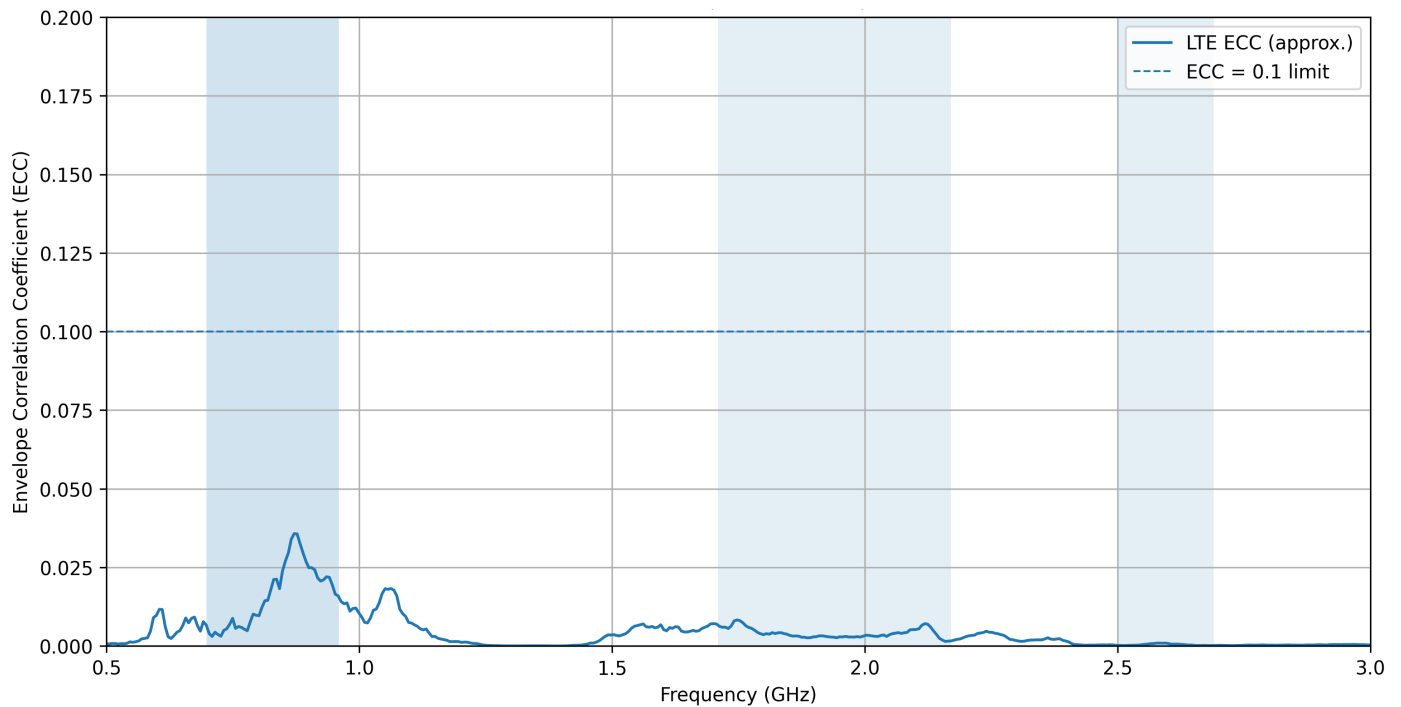
Inklusive Koaxial-Verlängerungskabeln

Koaxialkabel	4 x LTE	2 x Wi-Fi	1 x GPS
Kabelart	SBC240	SBC240	SBC100
Länge	5 M or 3 M	5 M or 3 M	5 M or 3 M
Durchmesser (mm)	6,1	6,1	2,8
Mindestbiegeradius (mm)	30	30	14
Betriebstemperatur °C	- 40 - 80	- 40 - 80	- 40 - 80
Terminierung	SMA (Stecker)	SMA Umgekehrte Polarität (Stecker)	SMA (Stecker)
Kennzeichnung	LTE M & LTE A	Wi-Fi M & Wi-Fi A	GPS

LTE-/DIV-Anschlüsse – Effizienz bei Fehlanpassung

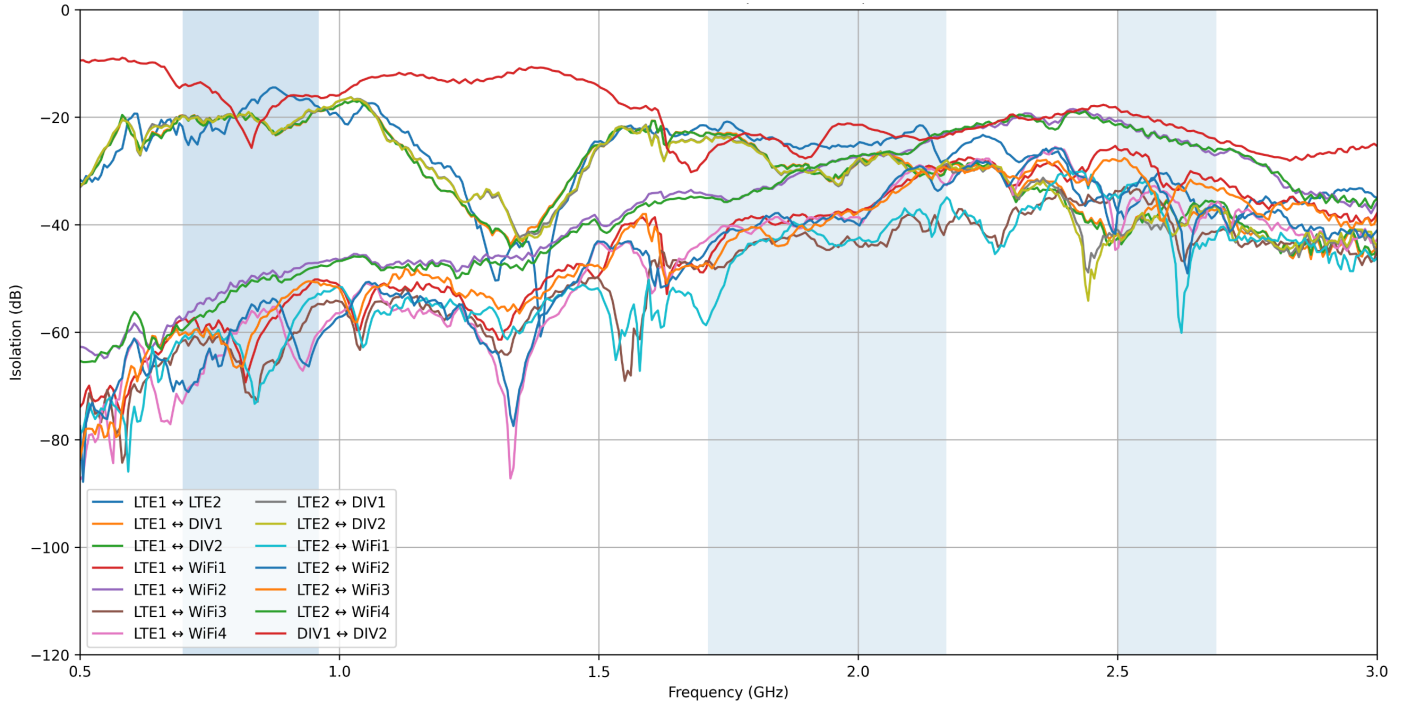


LTE ECC (abgeschnitten bei 3 GHz)

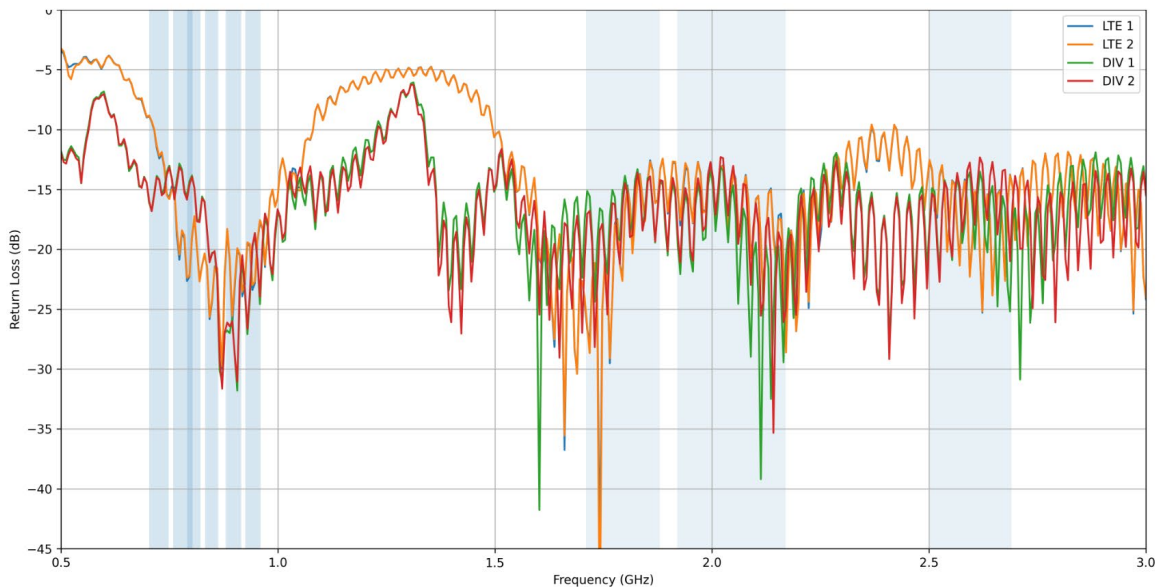


Änderungen vorbehalten.

LTE-Port-Isolierung (abgeschnitten bei 3 GHz)

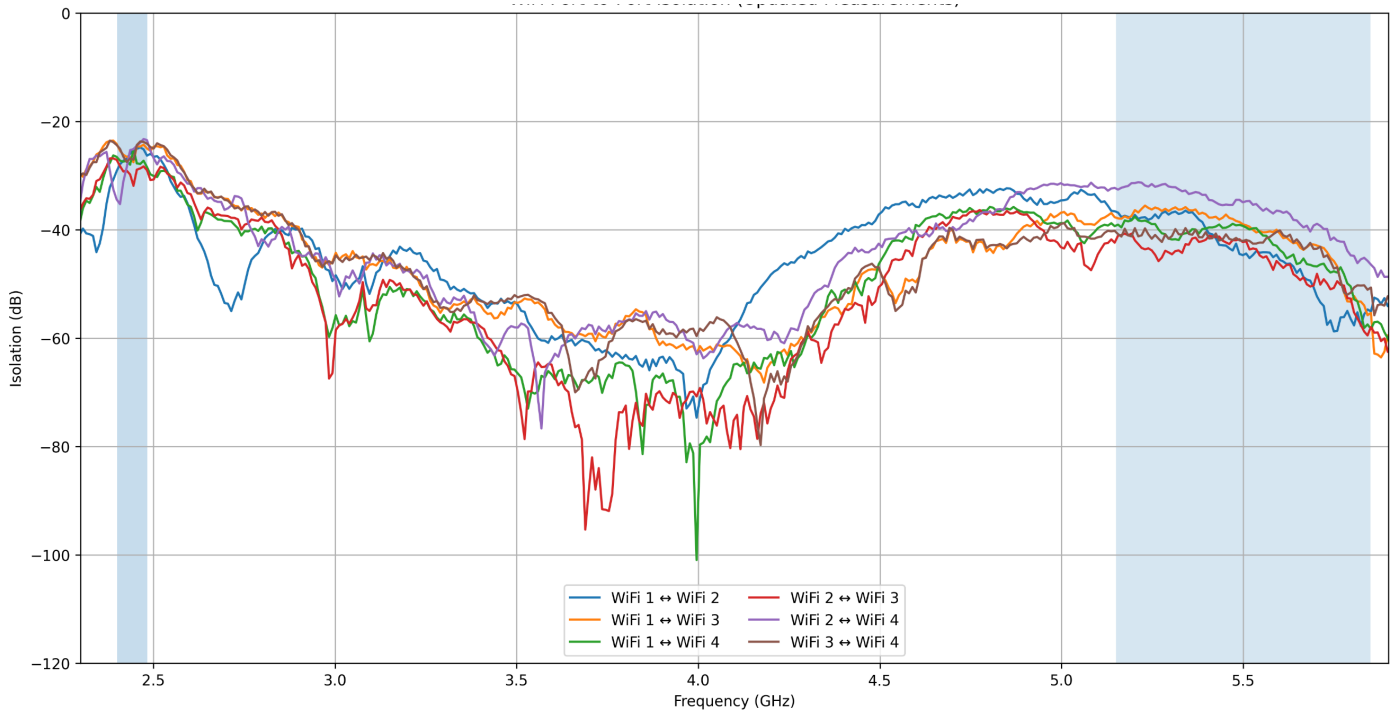


LTE-Rückflussverlust

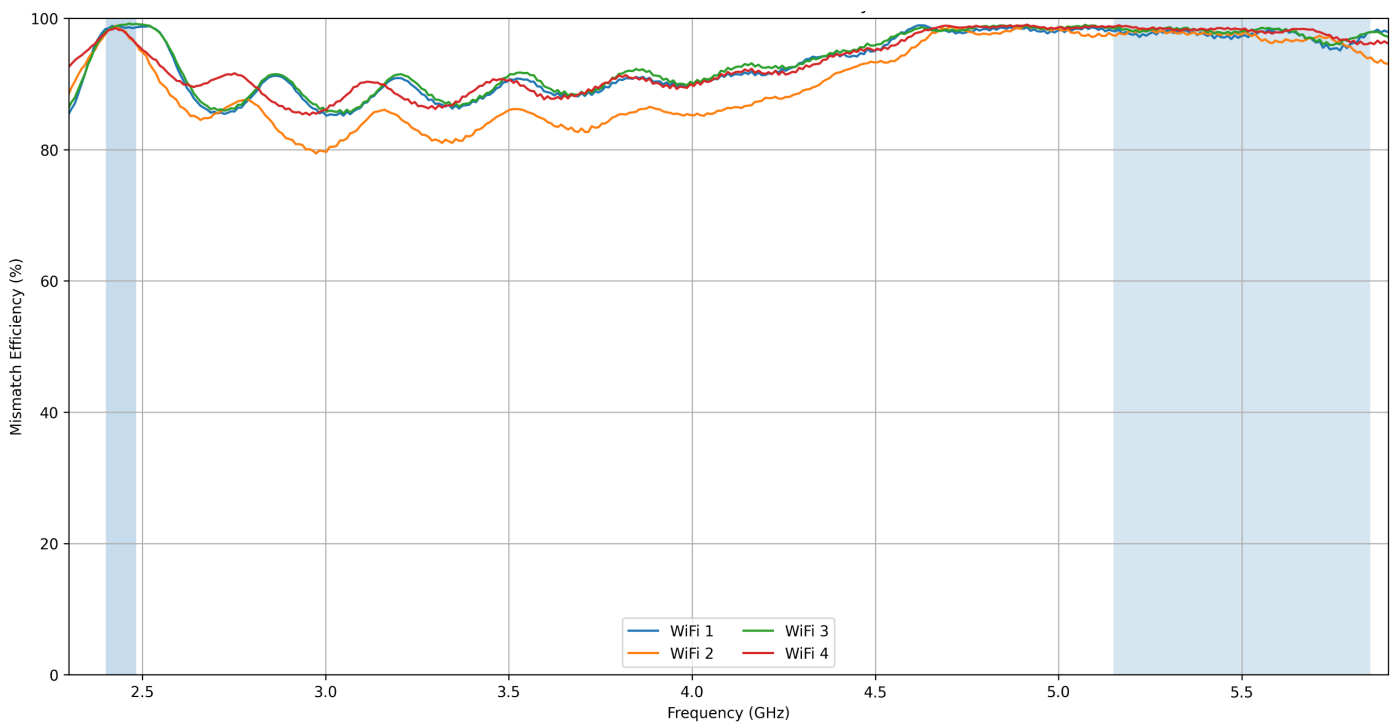


Änderungen vorbehalten.

WiFi-Port-zu-Port-Isolierung (aktualisierte Messungen)

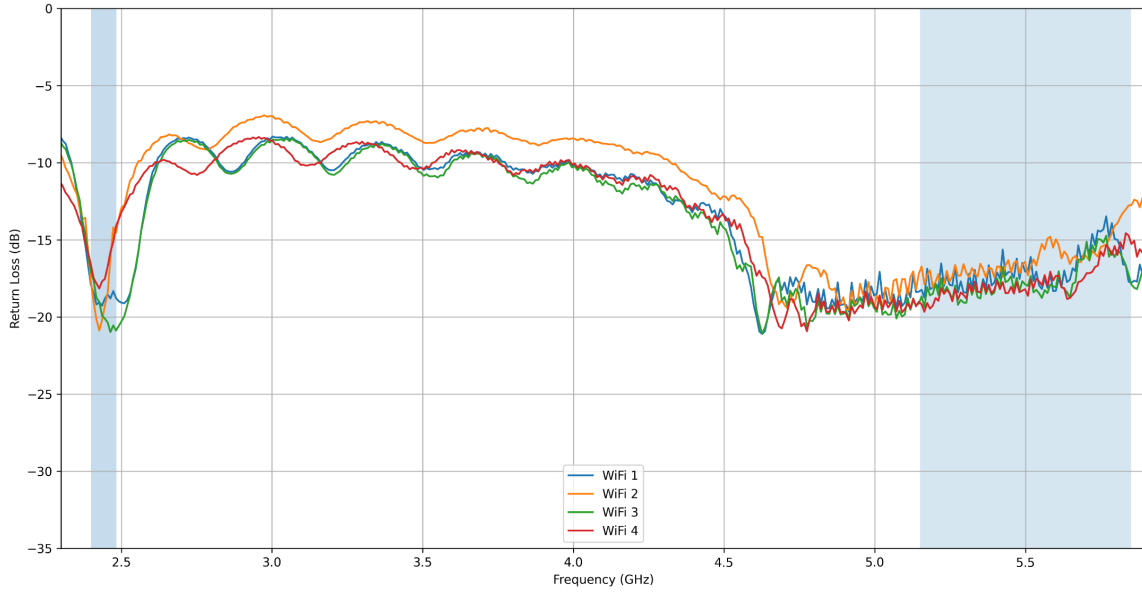


WiFi-Anschlüsse – Effizienz bei Nichtübereinstimmung



Änderungen vorbehalten.

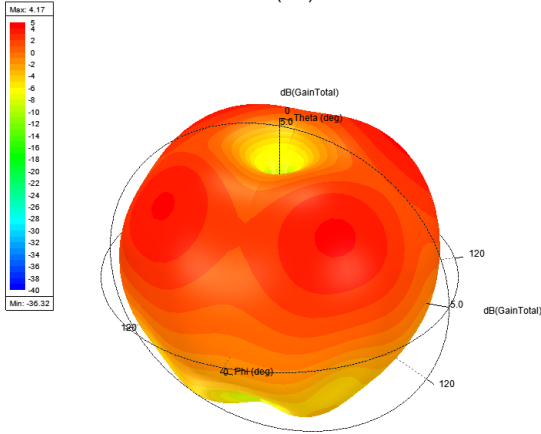
WLAN-Antenne – Dualband-Rückflussverlust



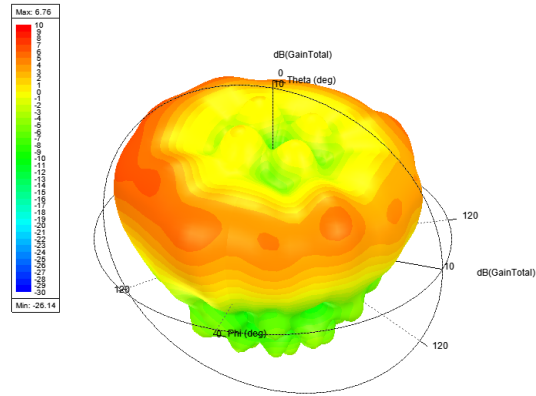
Änderungen vorbehalten.

Antenne 3D-Gewinn-Diagramme

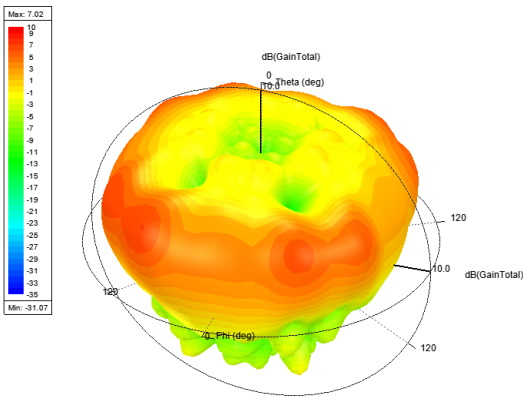
820 MHz



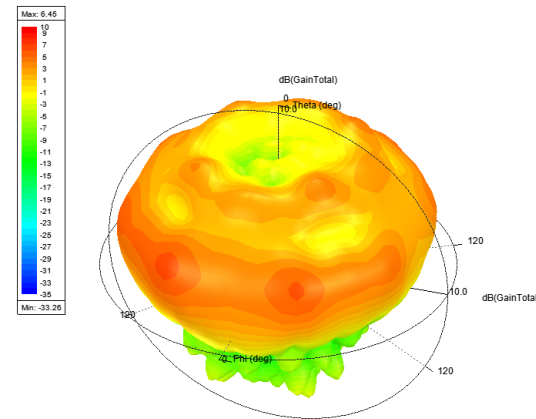
1820 MHz



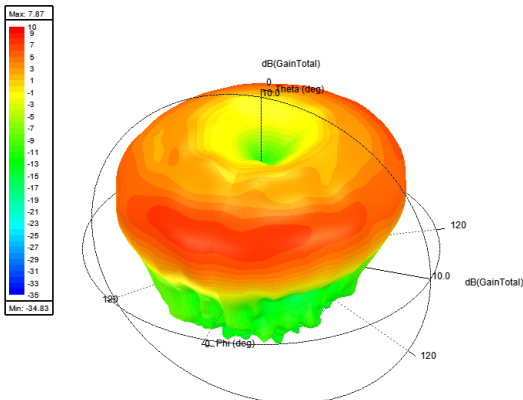
2140 MHz



2600 MHz



3600 MHz



Änderungen vorbehalten.

Sure Antennas, 6 Woodway Court, Thursby Rd, Bromborough, Merseyside CH62 3PR, Vereinigtes Königreich
 Schiphol Flughafen Tetra, Transpolis Park, Siriusdreef 17-27, 2132 WT Hoofddorp, Niederlande

T. +44 (0)151 363 7377 | E. sales@sure-antennas.com



www.sure-antennas.com