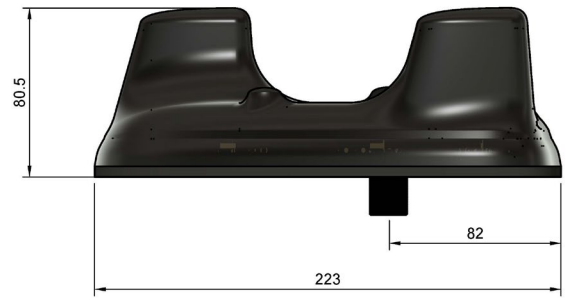


5 JAHRE
GARANTIE



Die „Sandcastle“ ist eine multifunktionale Antenne, die für **zukunftssichere** Fahrzeugflotten mit Blaulicht und Gelblicht entwickelt wurde und **bis zu 18 Funktionen** in einer einzigen, plattenmontierten Einheit bietet. Diese Variante beinhaltet **15 Funktionen** inklusive **6x LTE, 2x GPS, 6x Wi-Fi, 1x TETRA**.

Ausgestattet mit sechs Ultrabreitband-Mobilfunkelementen, die den Bereich von **700 MHz bis 6 GHz** abdecken, gewährleistet die „Sandcastle“ eine zuverlässige Leistung heute und unterstützt gleichzeitig die Anforderungen der Zukunft für die kommenden Jahre. Mit einer **Mindestgewinn von 4 dBi** über das gesamte Band bietet sie eine außergewöhnliche Effizienz für alle Anwendungen im Bereich der öffentlichen Sicherheit. Wenn die Whip-Option nicht benötigt wird, kann die „Sandcastle“ als **ground-plane-unabhängige Antenne** installiert werden, was die Installation vereinfacht.

Mit integriertem **GPS, MiMo-Dualband-Wi-Fi** und einer **optionalen TETRA-Whip** macht die „Sandcastle“ mehrere Löcher im Dach überflüssig und benötigt nur ein einziges **19-mm-Befestigungsloch**.

Weitere Varianten sind erhältlich, darunter Bausätze für verlustarme Koaxialkabel. **Für weitere Informationen kontaktieren Sie uns bitte.**

Auch in Weiß erhältlich: Artikelnummer



Artikelnr.
SK010038

Kabelsatzoptionen

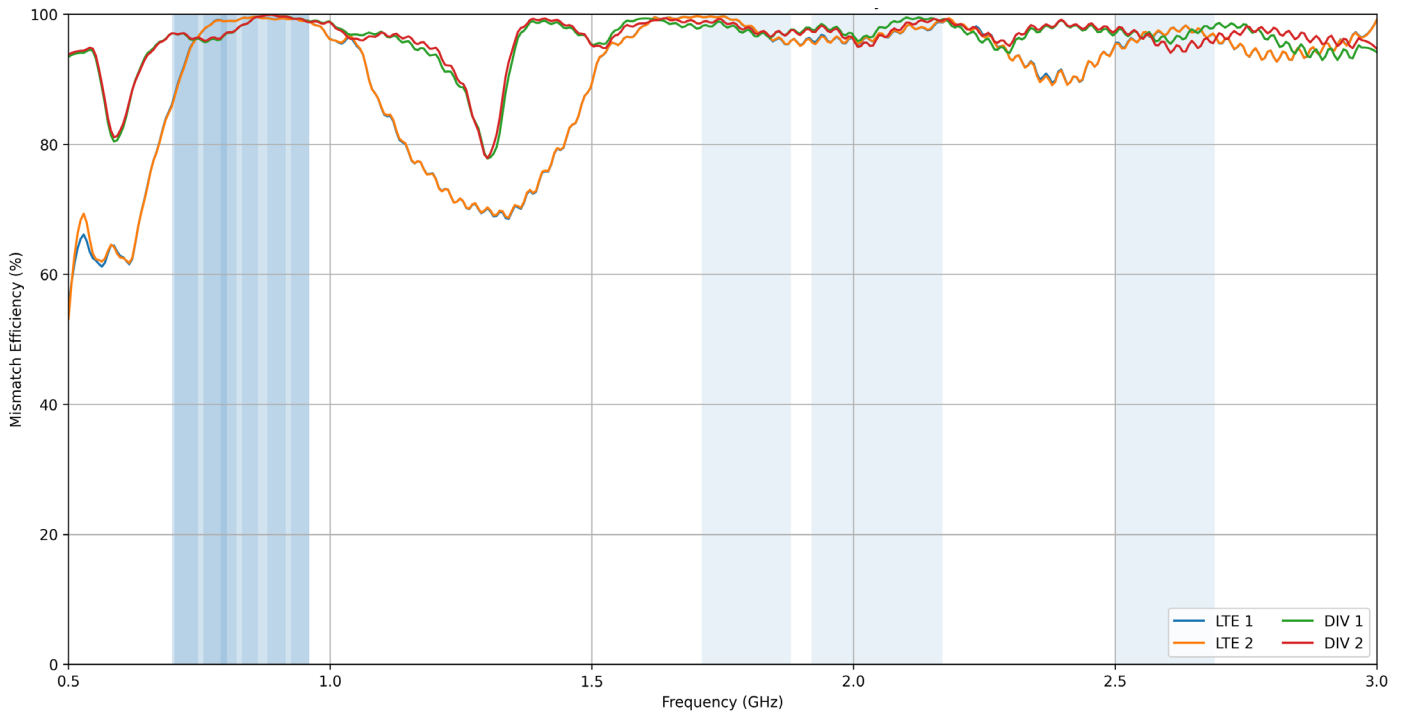
Produkt-Kit: Generisches Sandcastle-Kabelkit 5 M : Konfektioniert

Technische Daten

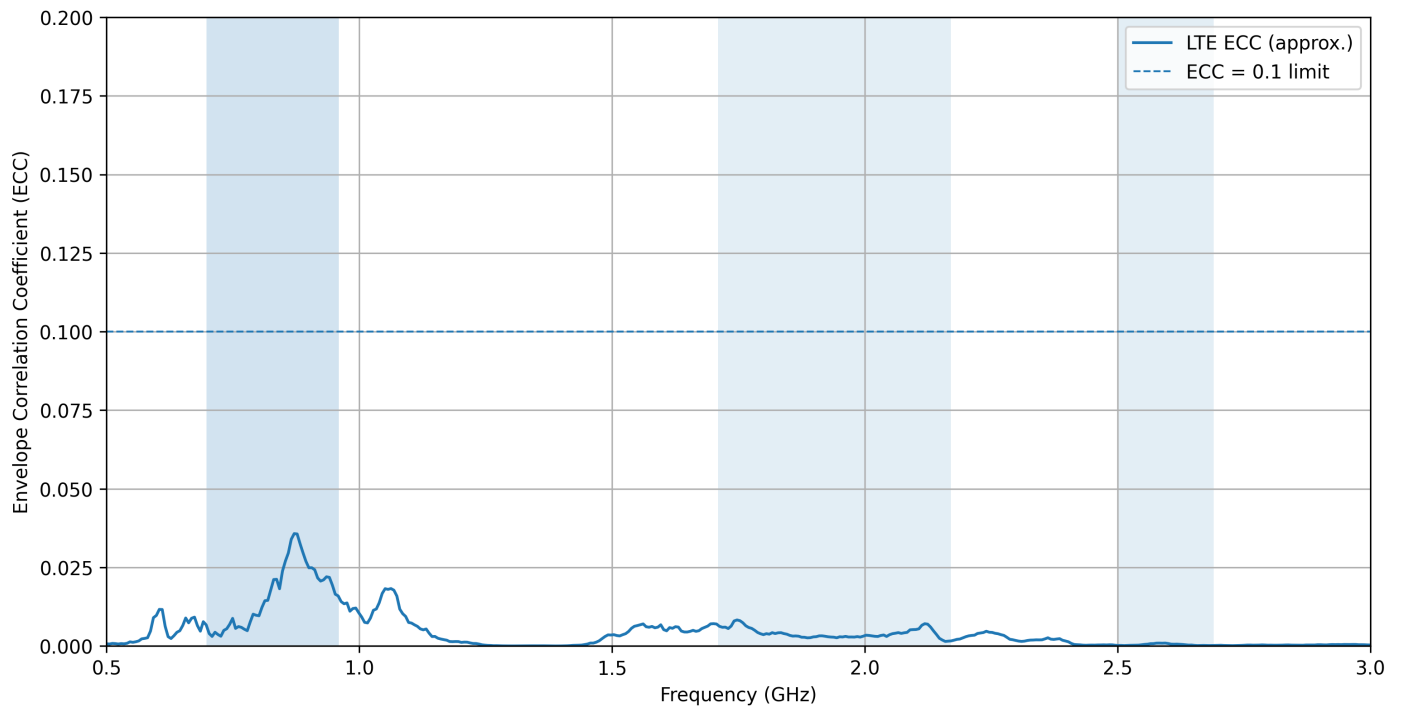
Artikel Nr.	8000-335		
Elektrische Daten	TETRA	LTE	Dualband-Wi-Fi
Frequenzbereich (MHz)	380 - 430 MHz	700 - 960 MHz 1700 - 6000 MHz	2,4 GHz & 5,8 GHz
Band	TETRA	Breitband LTE 4 x 4 MiMo	Dualband Wi-Fi 6 x 6 MiMo
Eingangsleistung	10 W	10 W	10 W
Gewinn	2 dBi*	Mindestens 4 dBi*	Mindestens 4 dBi*
VSWR	< 2,5:1	< 2,5:1	< 2,5:1
Impedanz	50 Ω	50 Ω	50 Ω
Kabelart	RG316	RG316	RG316
Anschluss	TNC (Buchse)	SMA (Buchse)	SMA (Stecker) Umgekehrte Polarität
GPS			
Frequenzbereich (MHz)	1562 - 1612 MHz		
Eingangsleistung	-		
Gewinn	>26 dB		
VSWR	< 2,5:1		
Impedanz	-		
Kabelart	RG316		
Anschluss	SMA (Stecker)		
Mechanische Daten			
Dimensionen (mm)	H 76 x B 197 x L 227 **		
Betriebstemperatur (°C)	-40 / +80°C (-40° / 176°F)		
Material	ABS		
Farbe	Schwarz		
Gewicht (g)	600		
Kabeldaten			
Länge (mm)	300	300	300
Durchmesser	2,8	2,8	2,8
Befestigungsdaten			
Befestigungsart	Panelmontage mit Klebepad		
Befestigungsloch (mm)	19 mm		

Änderungen vorbehalten. *Abhängig von der Grundplatte.

LTE-/DIV-Anschlüsse – Effizienz bei Fehlanpassung

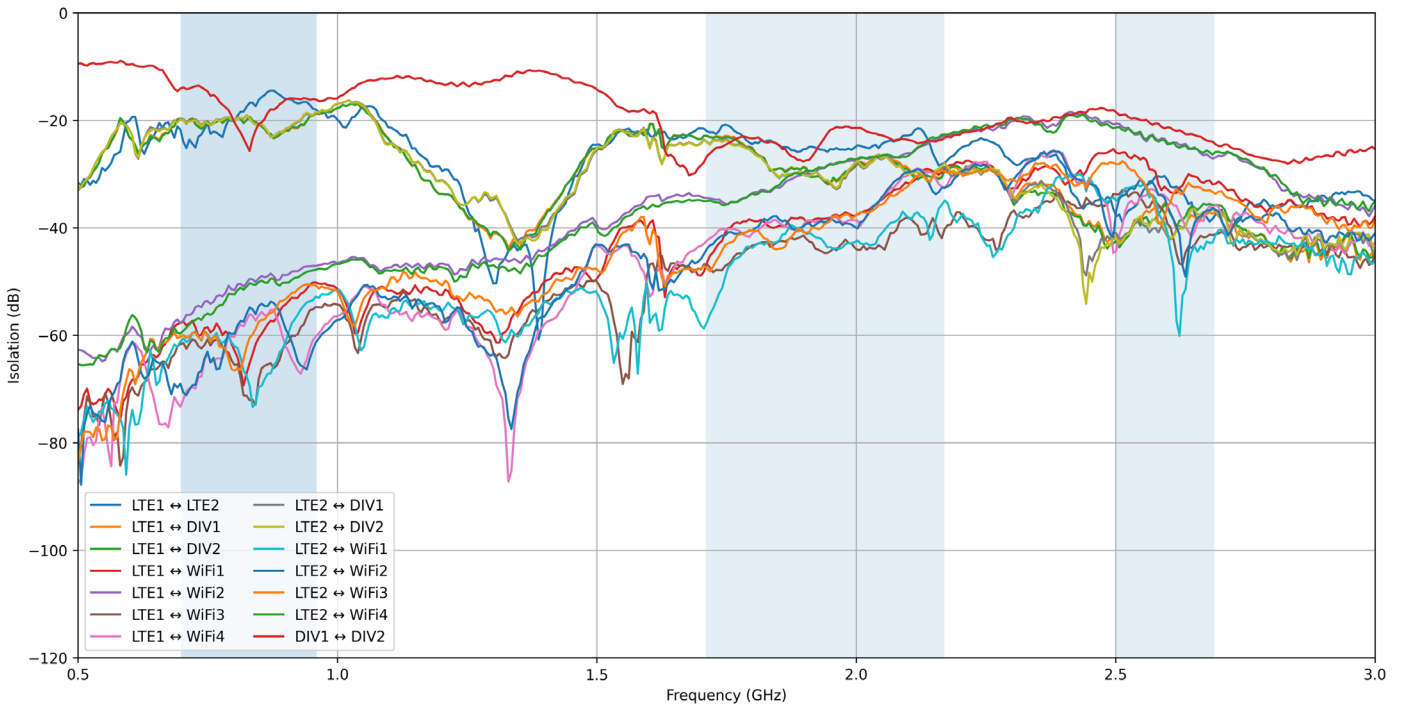


LTE ECC (abgeschnitten bei 3 GHz)

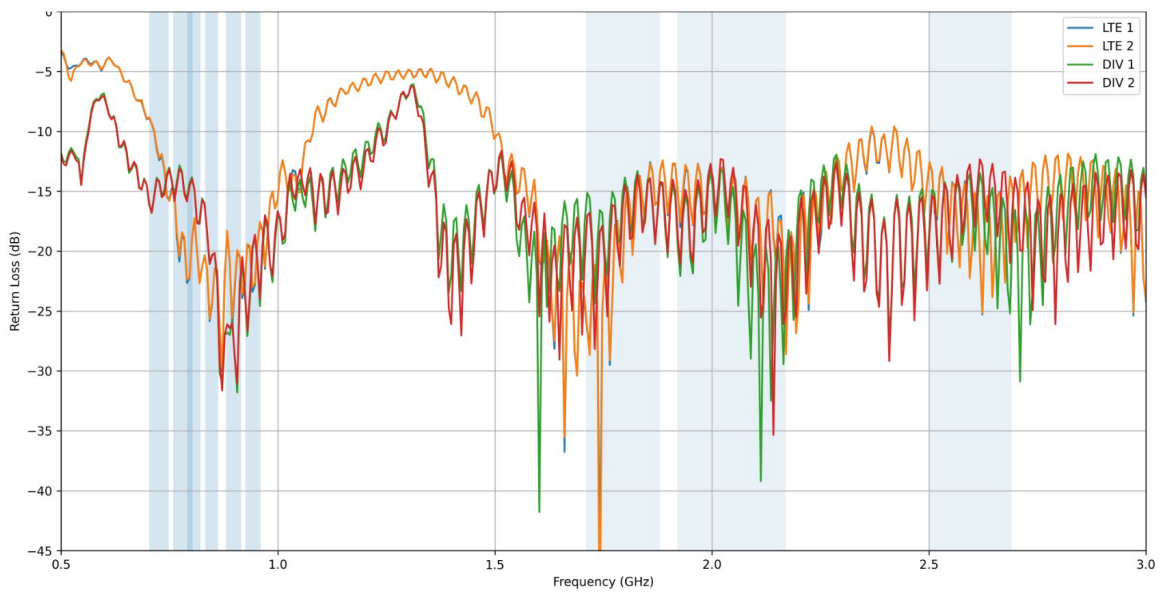


Änderungen vorbehalten.

LTE-Port-Isolierung (abgeschnitten bei 3 GHz)

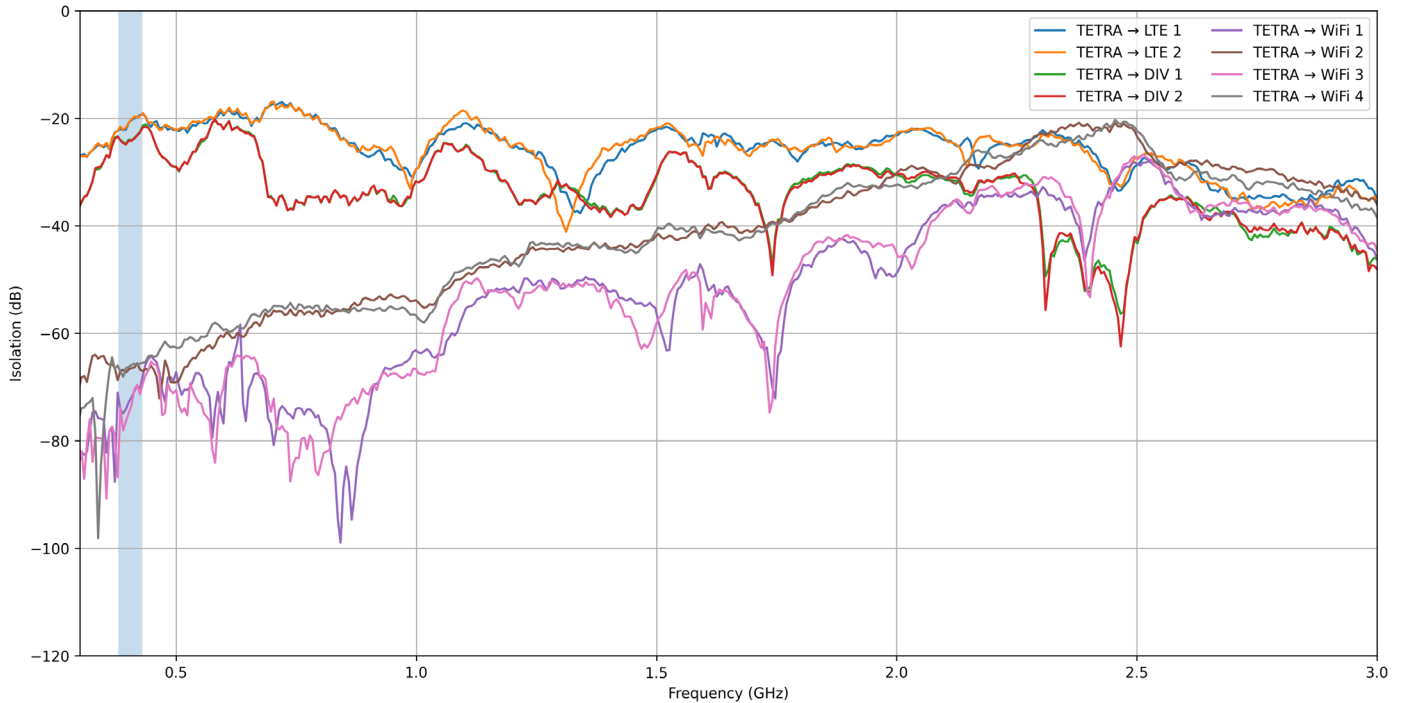


LTE-Rückflussverlust

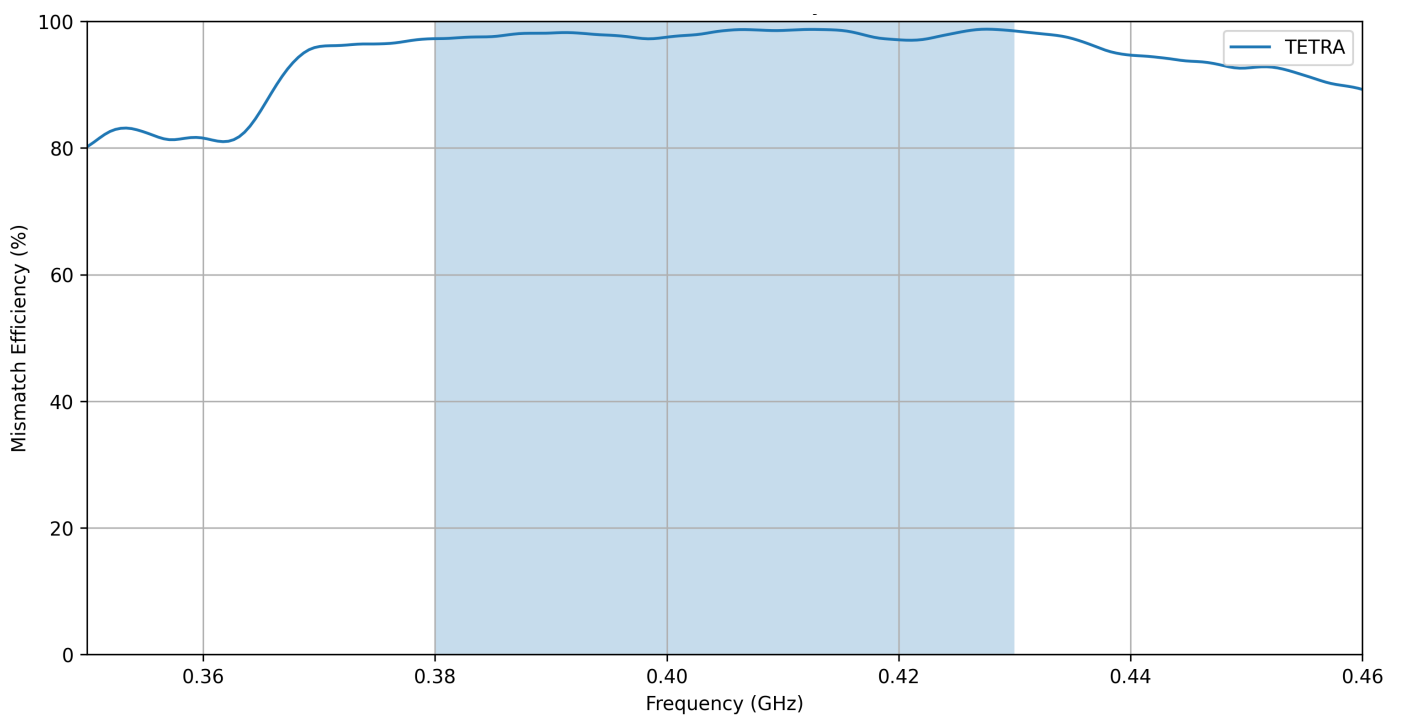


Änderungen vorbehalten.

TETRA-Anschluss-Isolierung zu allen anderen Teilen (S21)

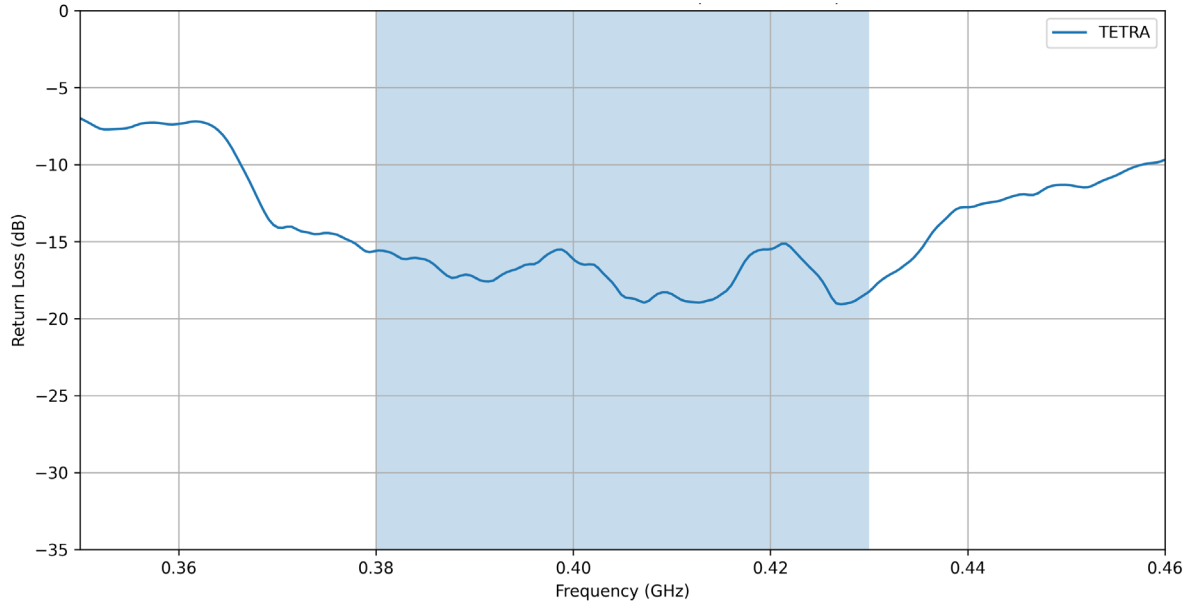


TETRA-Anschluss – Effizienz bei Nichtübereinstimmung (380–430 MHz)

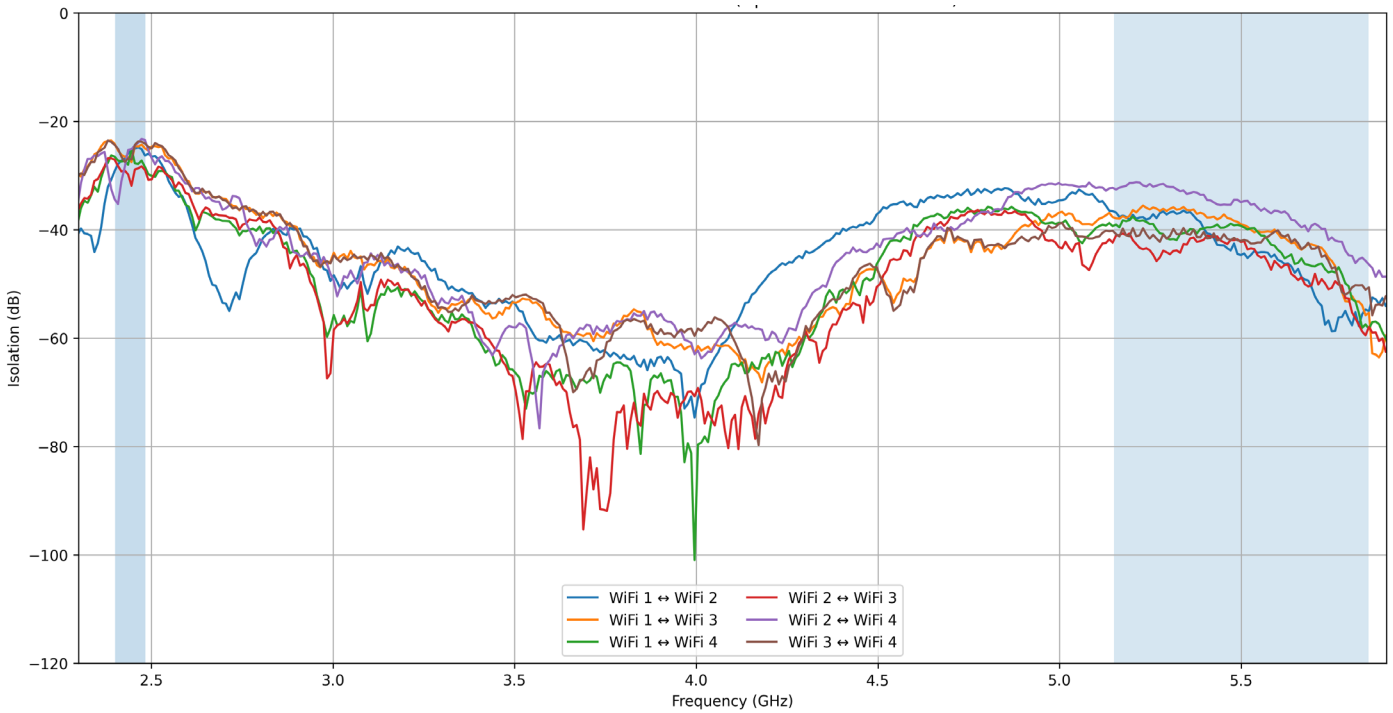


Änderungen vorbehalten.

TETRA-Antenne – Rückflusdämpfung (380–430 MHz)

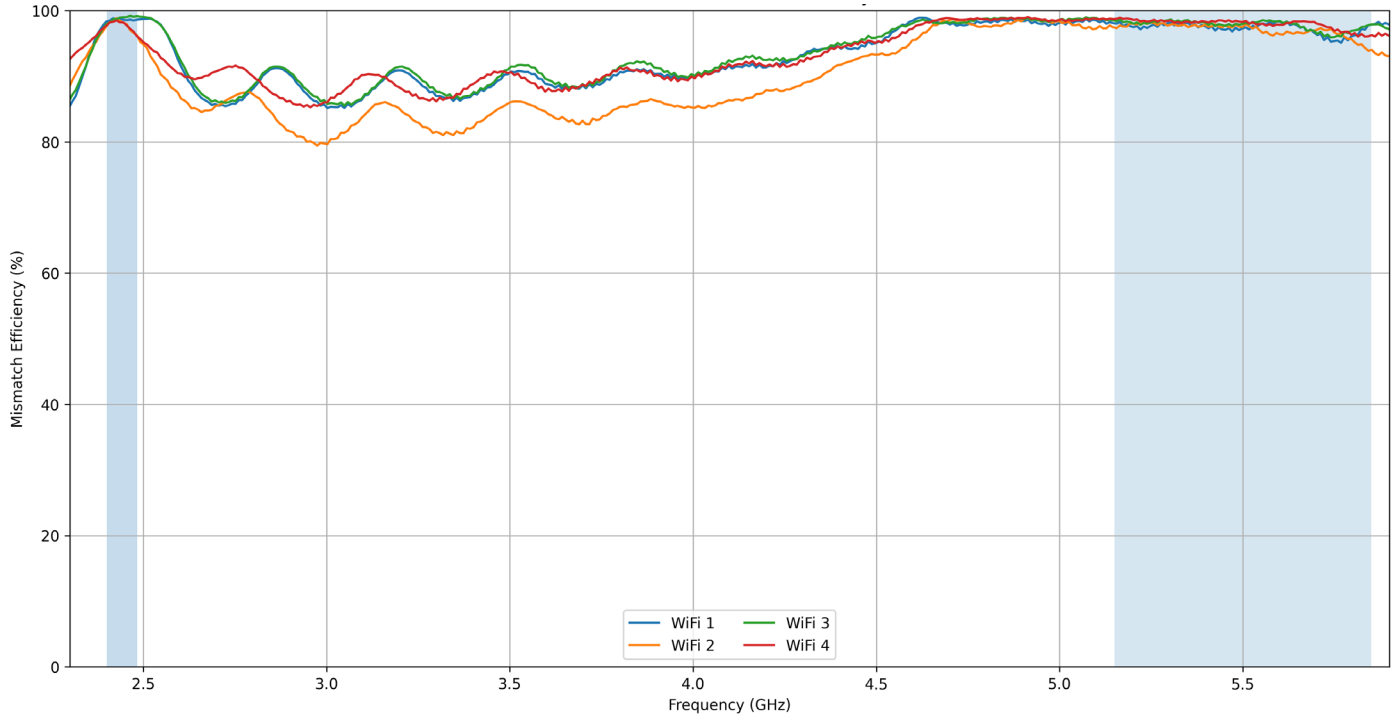


WiFi-Port-zu-Port-Isolierung (aktualisierte Messungen)

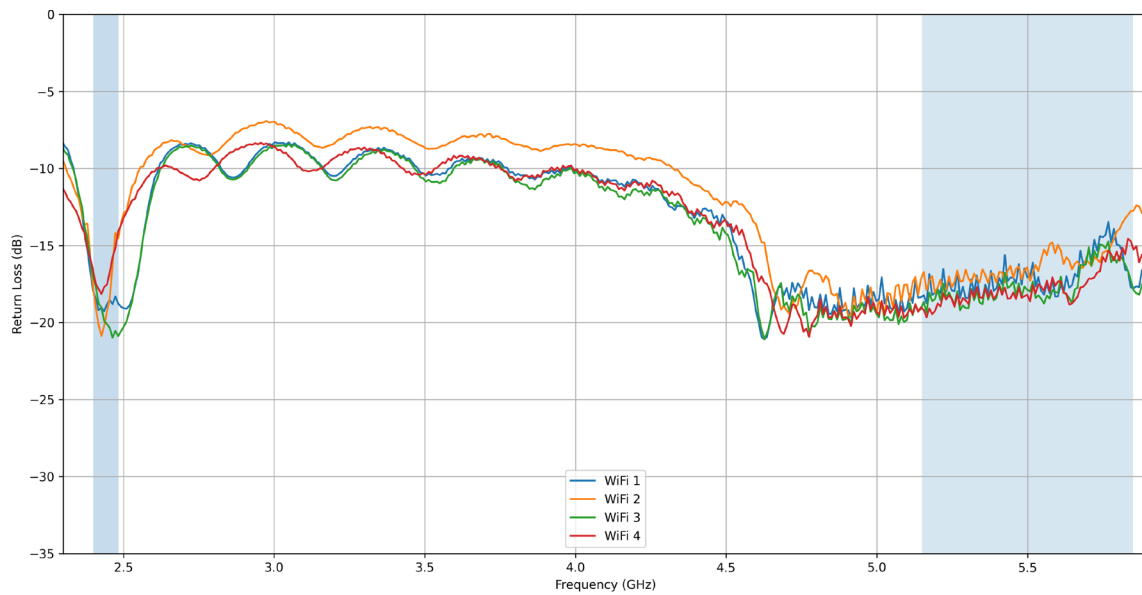


Änderungen vorbehalten.

WiFi-Anschlüsse – Effizienz bei Nichtübereinstimmung



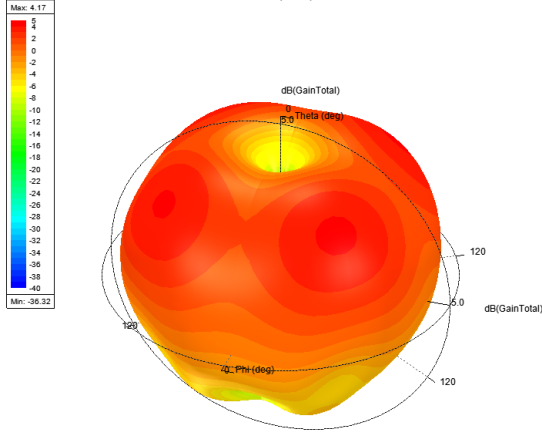
WLAN-Antenne – Dualband-Rückflussverlust



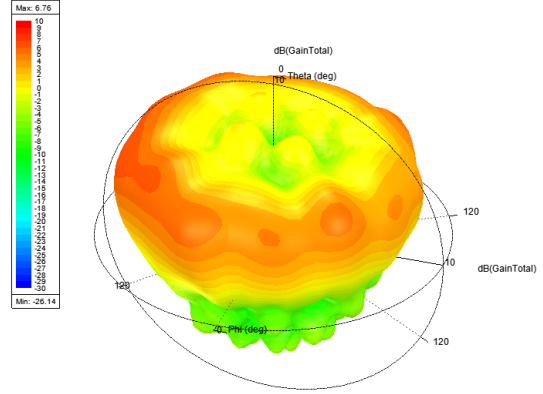
Änderungen vorbehalten.

3D-Strahlungsmuster

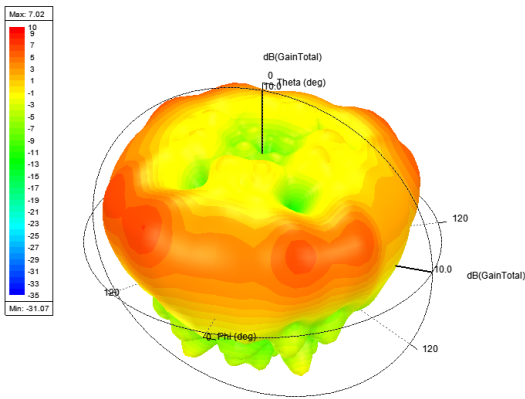
820 MHz



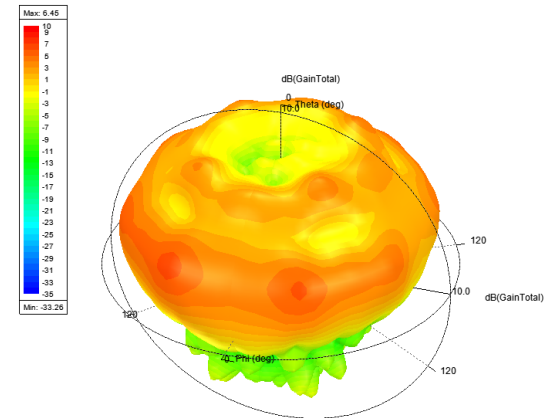
1820 MHz



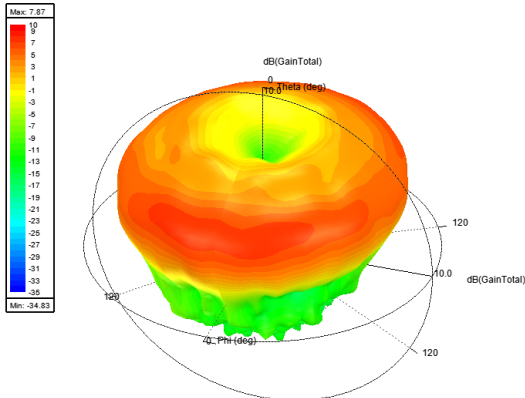
2140 MHz



2600 MHz



3600 MHz



Änderungen vorbehalten.

Sure Antennas. 6 Woodway Court, Thursby Rd, Bromborough, Merseyside CH62 3PR, Vereinigtes Königreich
Schiphol Flughafen Tetra, Transpolis Park, Siriusdreef 17-27, 2132 WT Hoofddorp, Niederlande

T. +44 (0)151 363 7377 | E. sales@sure-antennas.com

