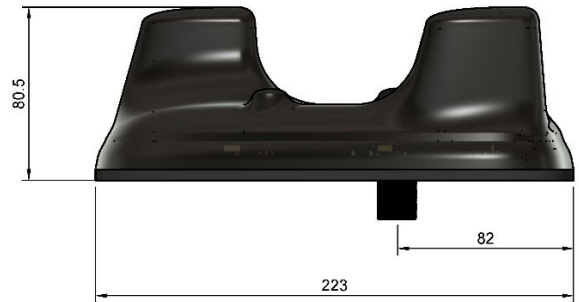


5 JAHRE
GARANTIE



Die „Sandcastle“ ist eine flache Multifunktionsantenne, die speziell für Einsatzfahrzeuge mit Blaulicht und Gelblicht entwickelt wurde und bis zu 18 Funktionen in einem einzigen, an der Verkleidung montierten Gerät vereint. Mit optionalen Montagesätzen lässt sich die „Sandcastle“ unter Verwendung der vorhandenen OEM-Befestigungslöcher installieren, wodurch das Bohren zusätzlicher Löcher entfällt und die OEM-Funktionen erhalten bleiben.

Diese Variante unterstützt **11 Funktionen**, darunter **TETRA, 4x LTE, 4x Wi-Fi** und **2x GPS**.

Das Sandcastle-Portfolio umfasst Modelle, die **LTE-fähig** und vollständig kompatibel mit dem **aktuellen TETRA-System** sind, wodurch es sich ideal für die Zukunftssicherung Ihres Fuhrparks eignet.

Auch in Weiß erhältlich: Artikelnummer 8000-219



Artikelnr.	Kabelsatzoptionen
SK0200726	Produkt-Kit: Sandcastle 11-in-1-Antenne: Schwarz: 4x LTE, 1x TETRA, 2x GPS, 4x WiFi; – Komplett mit 7 M langen Koaxial-Verlängerungskabeln – konfektioniert
SK0200722	Produkt-Kit: Sandcastle 11-in-1-Antenne: Schwarz: 4x LTE, 1x TETRA, 2x GPS, 4x WiFi; – Komplett mit 3 M langen Koaxial-Verlängerungskabeln – konfektioniert

Weitere Optionen sind auf Anfrage erhältlich.

Technische Daten

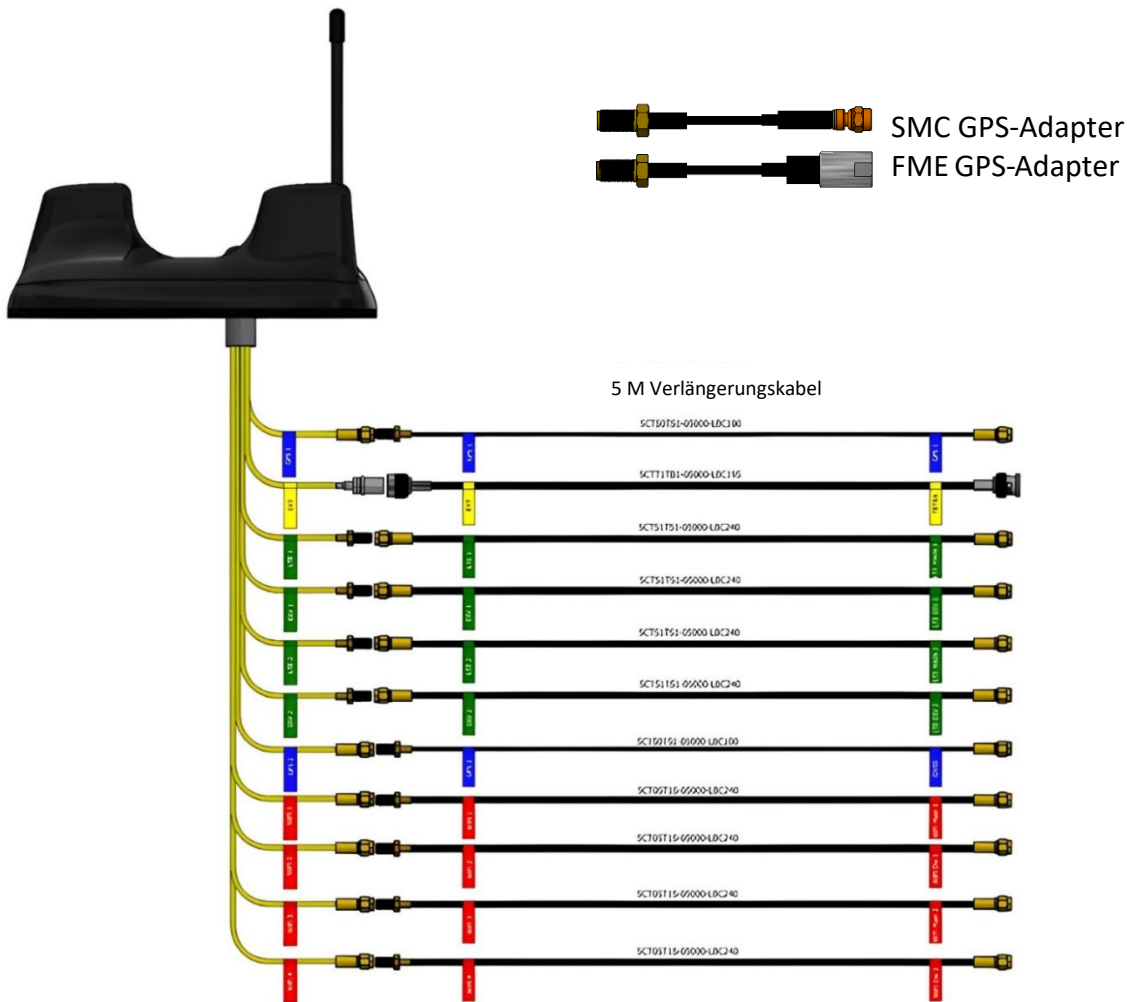
Artikelnr.	8000-316		
Elektrische Daten	TETRA	2G 3G 4G 5G	Wi-Fi
Frequenzbereich (MHz)	380 – 430 MHz	700 – 6000 MHz	2,4 GHz & 5,8 GHz
Band	OPTIONALER TETRA-PEITSCHKE	4 x Breitband LTE 4 x 4 MiMo	4 x Dualband Wi-Fi 4 x 4 MiMo
VSWR	< 2,1:1 TYP. 1,5:1	< 2,1:1 TYP. 1,5:1	< 2,1:1 TYP. 1,5:1
Gewinn	5 dBi	Minimal 4 dBi	Minimal 4 dBi
Isolierung	-	<- 25 dB	<- 25 dB
Polarisierung	Vertikal	Vertikal	Vertikal
Muster	Omni-direktional	Omni-direktional	Omni-direktional
Impedanz	50 Ω	50 Ω	50 Ω
Max. Leistung (W)	25 W	10 W	10 W
GPS/GLONASS			
Frequenzbereich (MHz)	1562 – 1612 MHz		
VSWR	< 2:1		
Gewinn	26 dB		
Polarisierung	Rechtshändig Zirkular		
Betriebsspannung	3-5 V DC (über Koax gespeist, jeder Anschluss ist DC-isoliert)		
Kabel	4 x RG316 abgeschlossen auf SMA (Stecker)		
Mechanische Daten			
Dimensionen (mm)	H76 x B197 x L227 *		
Betriebstemperatur (°C)	-40 / +80°C (-40° / 176°F)		
Material	ABS		
Farbe	Schwarz		
Gewicht (g)	600 g		
Kabeldaten			
Kabelart	RG316	RG316	RG316
Länge (mm)	300 mm	300 mm	300 mm
Durchmesser	2,8	2,8	2,8
Anschluss	TNC (Buchse)	SMA (Buchse)	SMA (Stecker) Umgekehrte Polarität
Befestigungsdaten			
Befestigungsart	Panelmontage mit Klebepad		
Befestigungsloch (mm)	19 mm		

Änderungen vorbehalten. *ohne Whip.

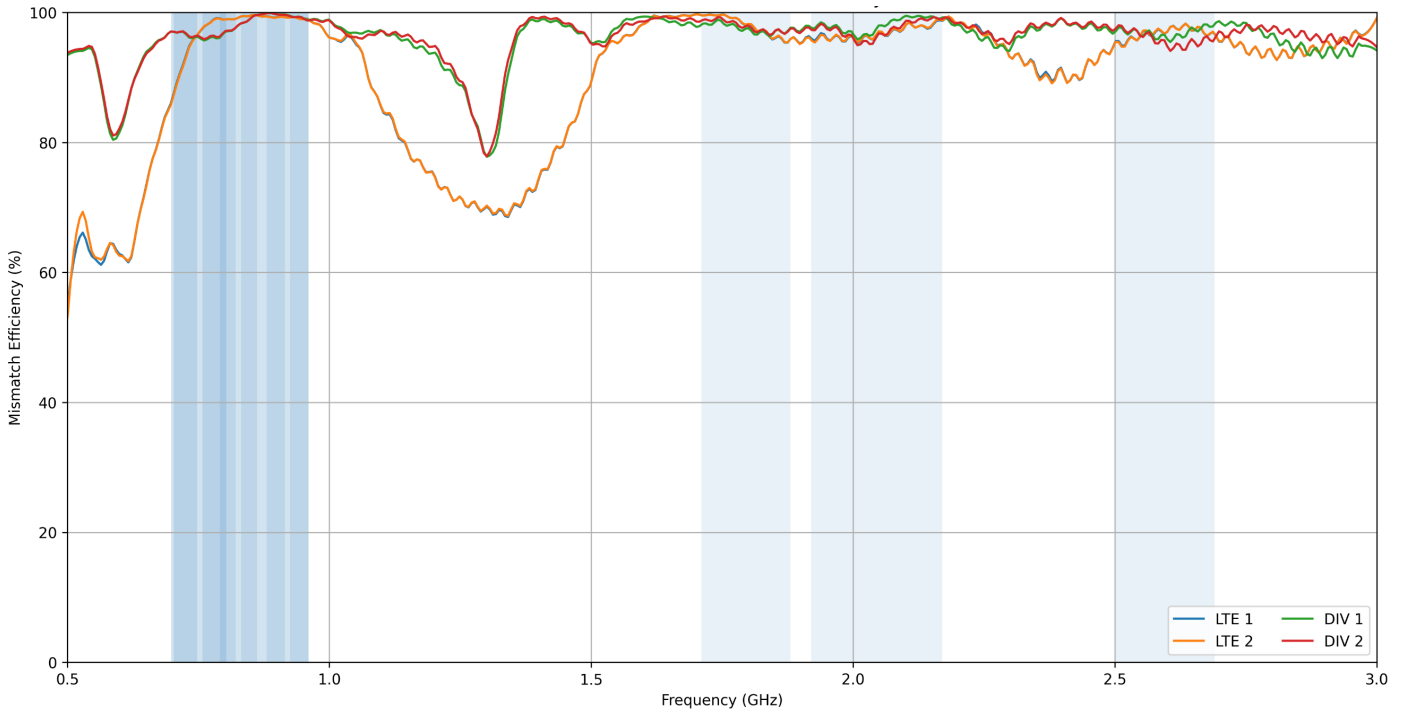
Inklusive Koaxial-Verlängerungskabeln

Koaxialkabel	4 x LTE	4 x WiFi	1 x GPS	1 x Tetra	1 x GPS
Kabelart	SBC240	SBC240	SBC100	SBC195	SBC100
Länge	5 M or 3 M	5 M or 3 M	5 M or 3 M	5 M or 3 M	5 M or 3 M
Durchmesser (mm)	6,1	6,1	2,8	4,95	2,8
Mindestbiegeradius (mm)	30	30	14	25	14
Betriebstemperatur °C	- 40 - 80	- 40 - 80	- 40 - 80	- 40 - 80	- 40 - 80
Terminierung	SMA (Stecker)	SMA Umgekehrte Polarität (Stecker)	SMA (Stecker)	BNC (Stecker)	SMA (Stecker) – Motorola- und Sepura-Adapter werden mitgeliefert.
Kennzeichnung	LTE M & LTE A	WIFI M & WIFI A	GPS	TETRA	GPS TETRA

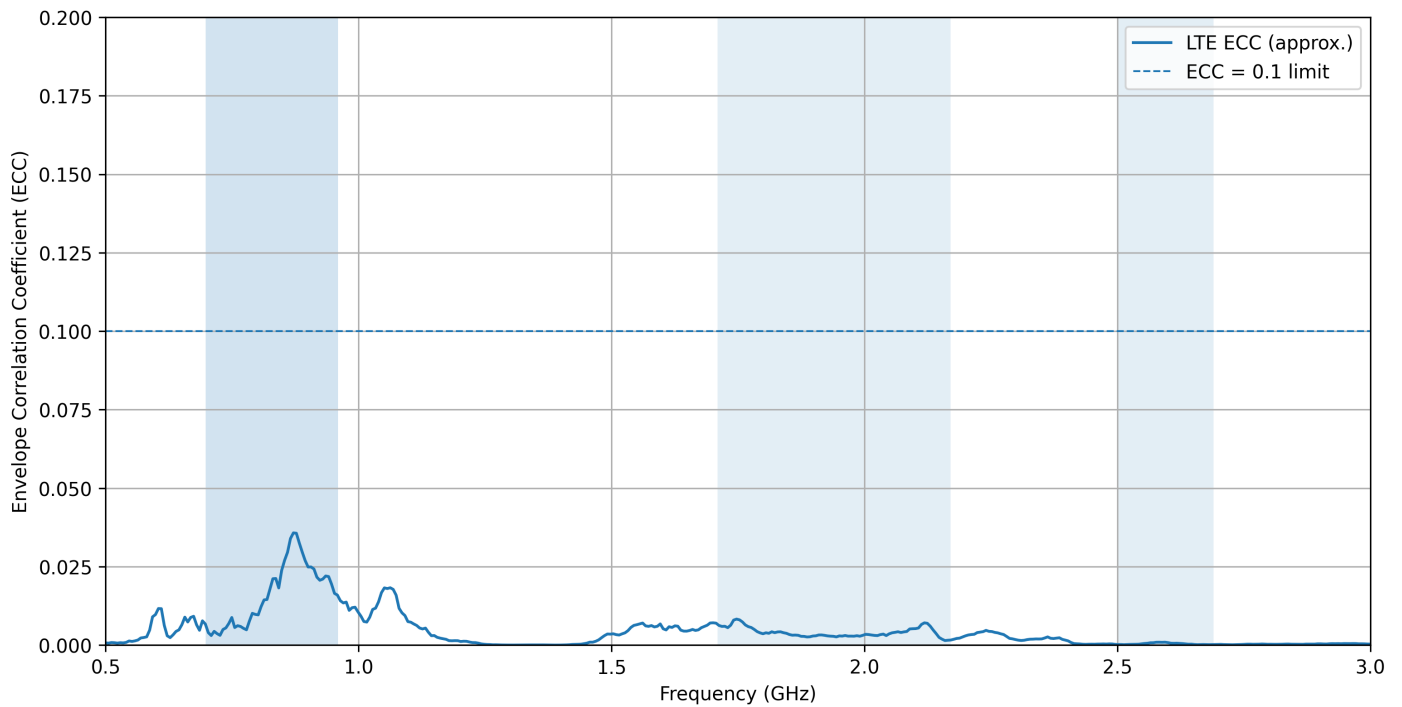
Kabelplan



LTE-/DIV-Anschlüsse – Effizienz bei Fehlanpassung

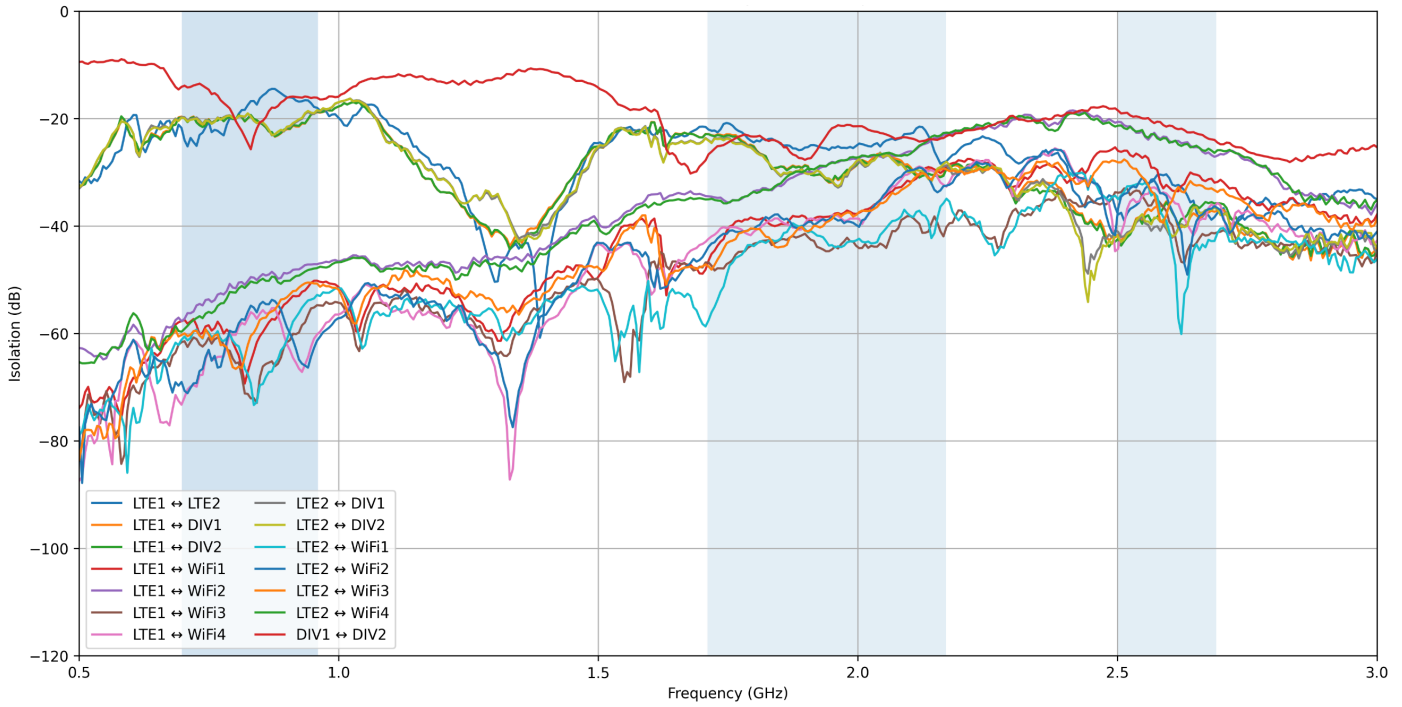


LTE ECC (abgeschnitten bei 3 GHz)

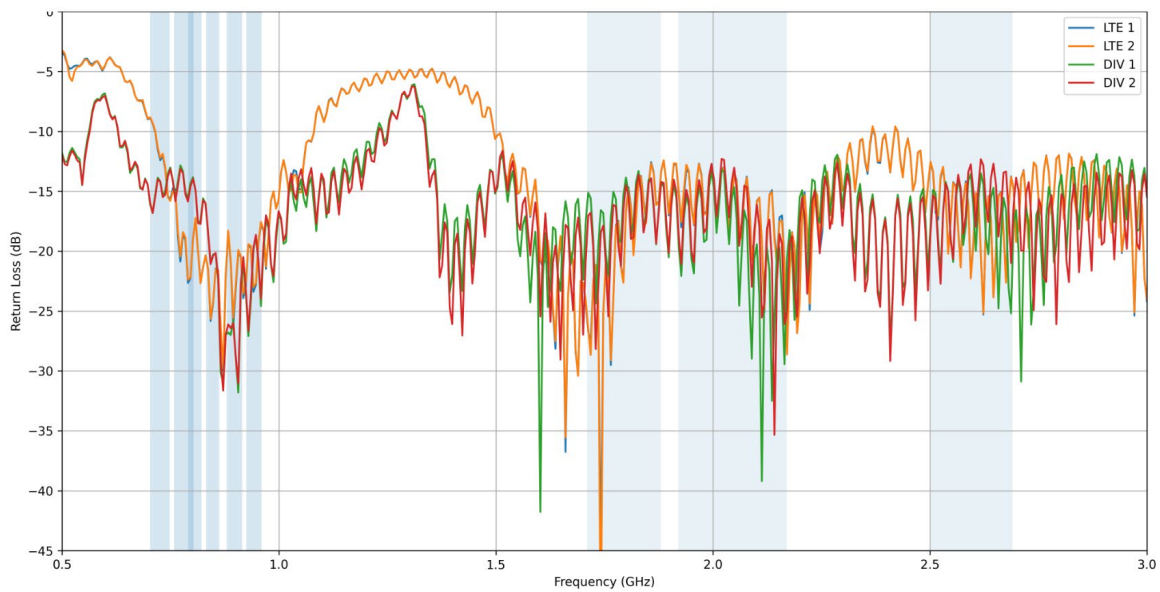


Änderungen vorbehalten.

LTE-Port-Isolierung (abgeschnitten bei 3 GHz)

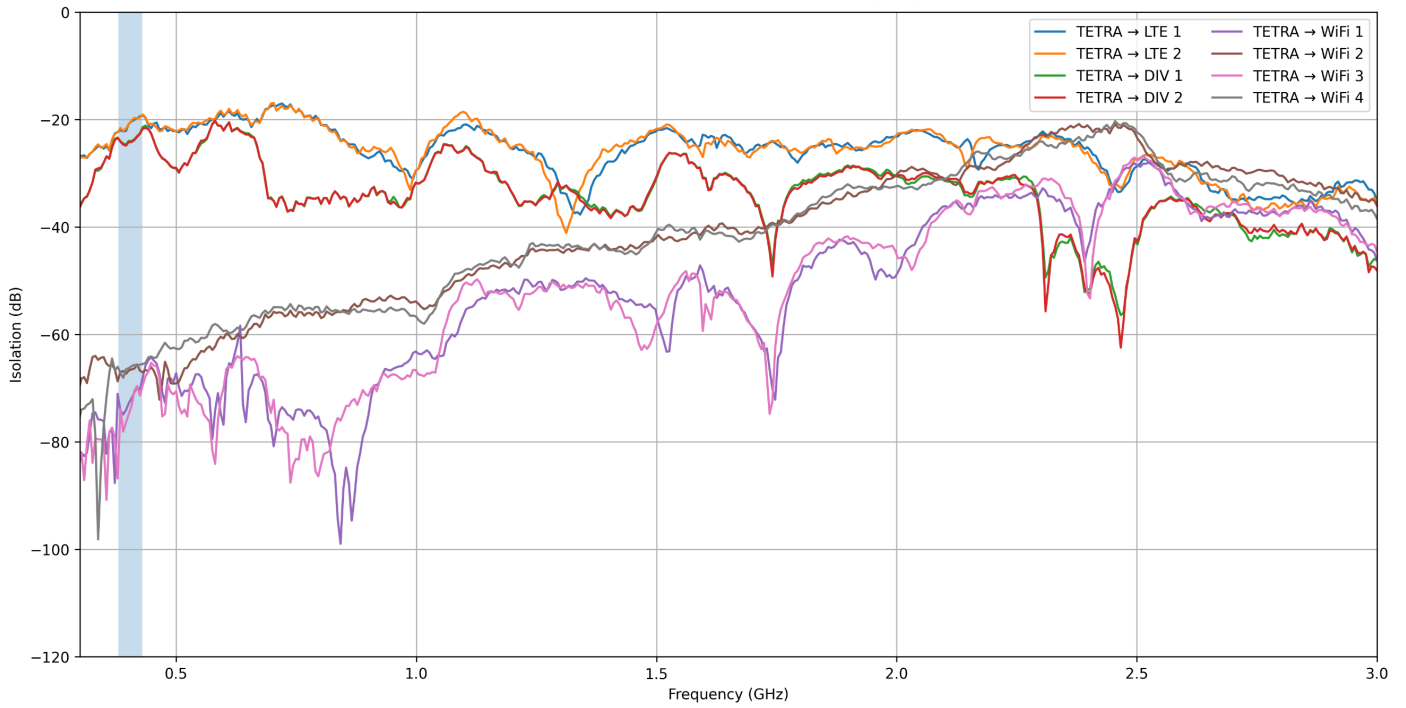


LTE-Rückflussverlust

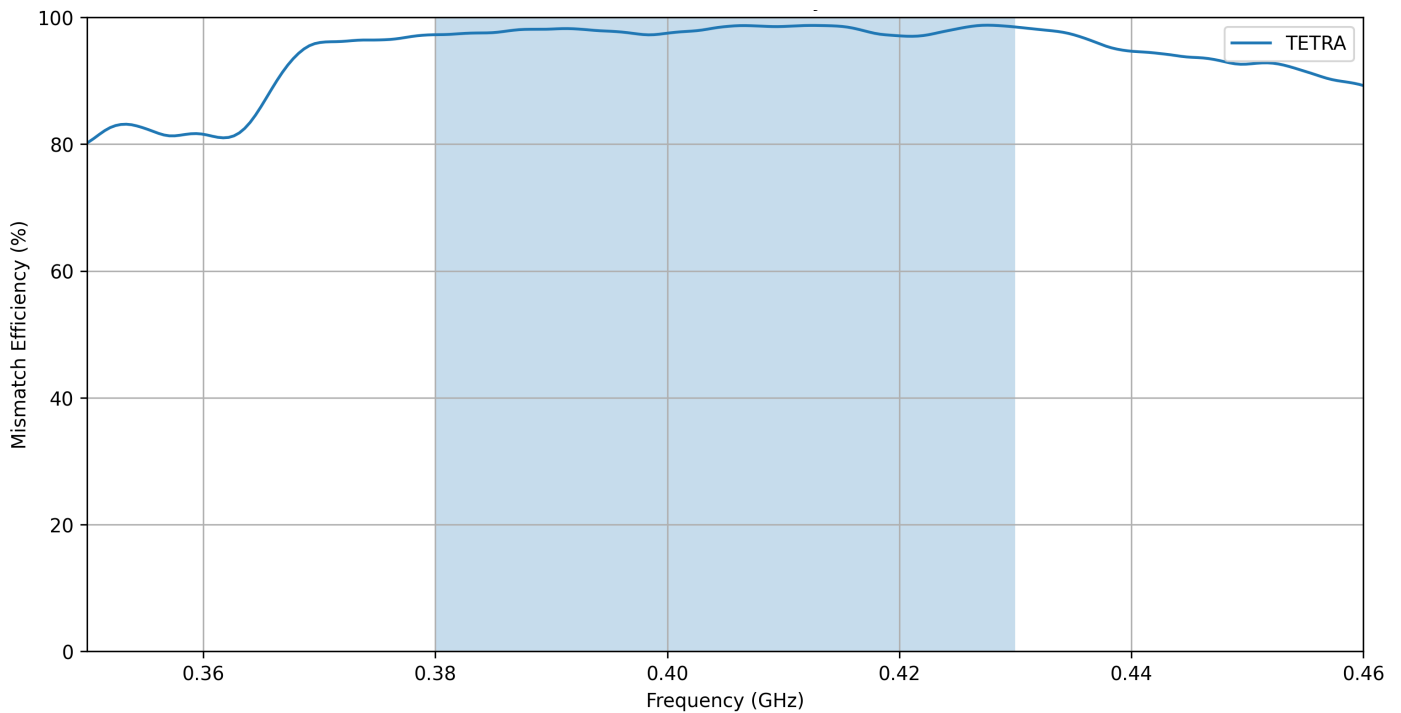


Änderungen vorbehalten.

TETRA-Anschluss-Isolierung zu allen anderen Teilen (S21)

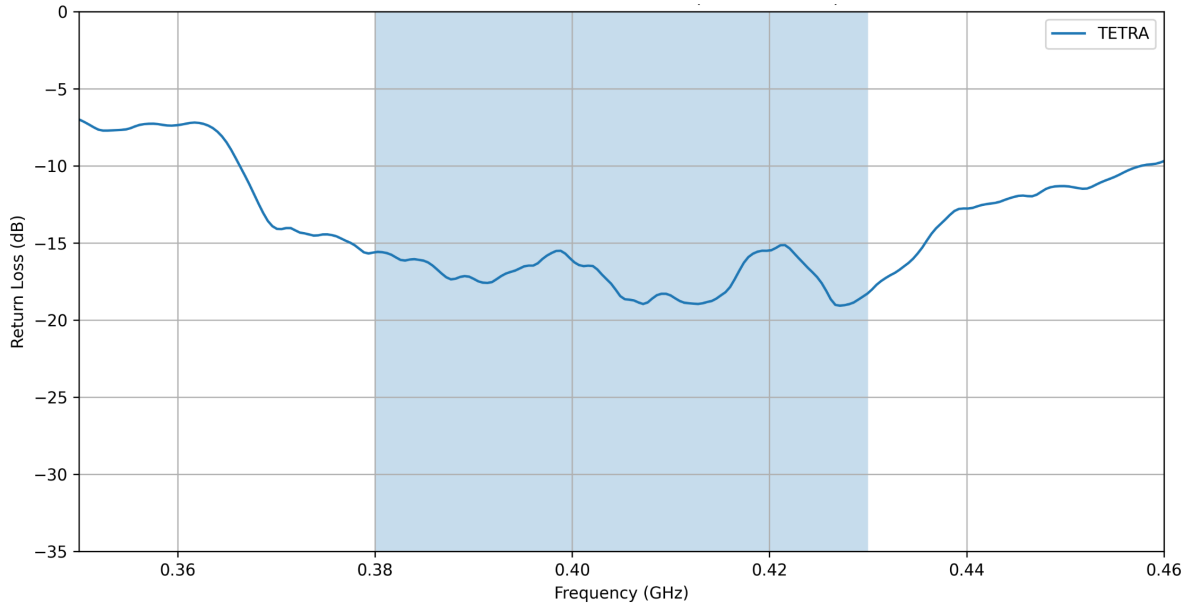


TETRA-Anschluss – Effizienz bei Nichtübereinstimmung (380–430 MHz)

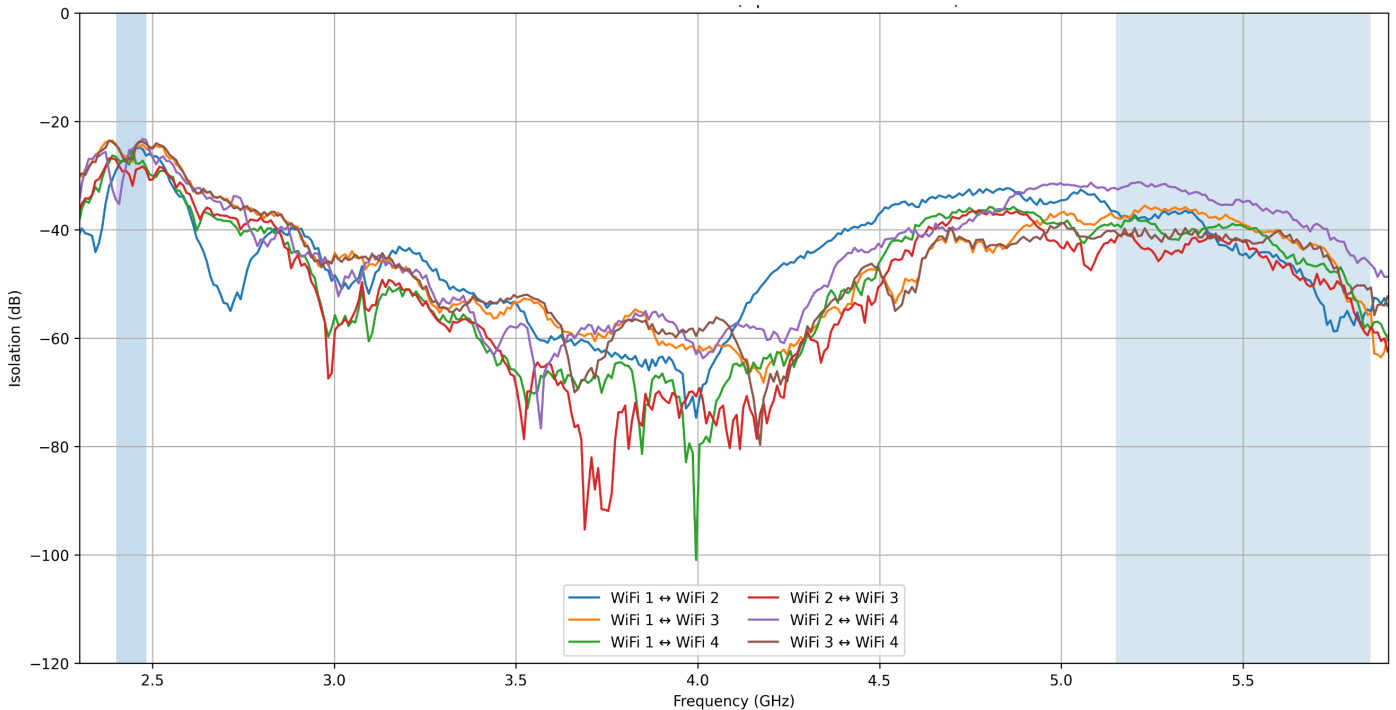


Änderungen vorbehalten.

TETRA-Antenne – Rückflusdämpfung (380–430 MHz)

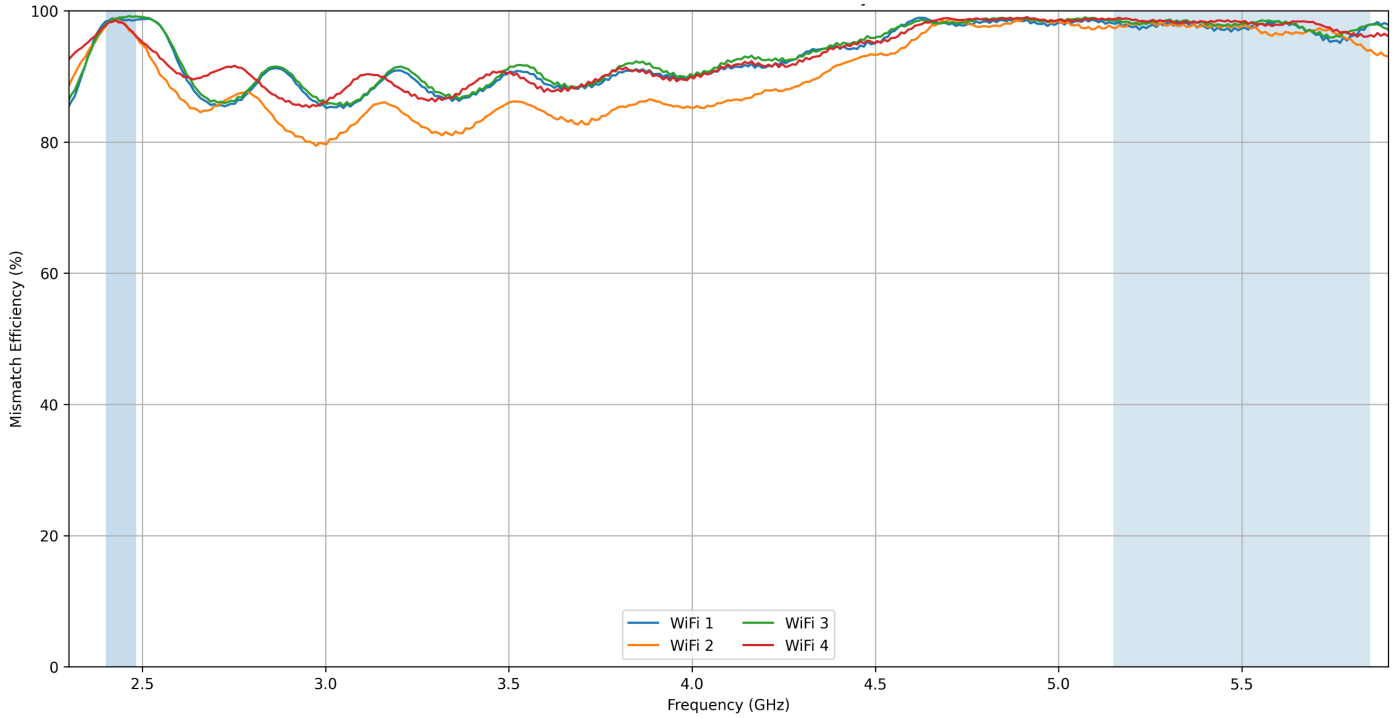


WiFi-Port-zu-Port-Isolierung (aktualisierte Messungen)

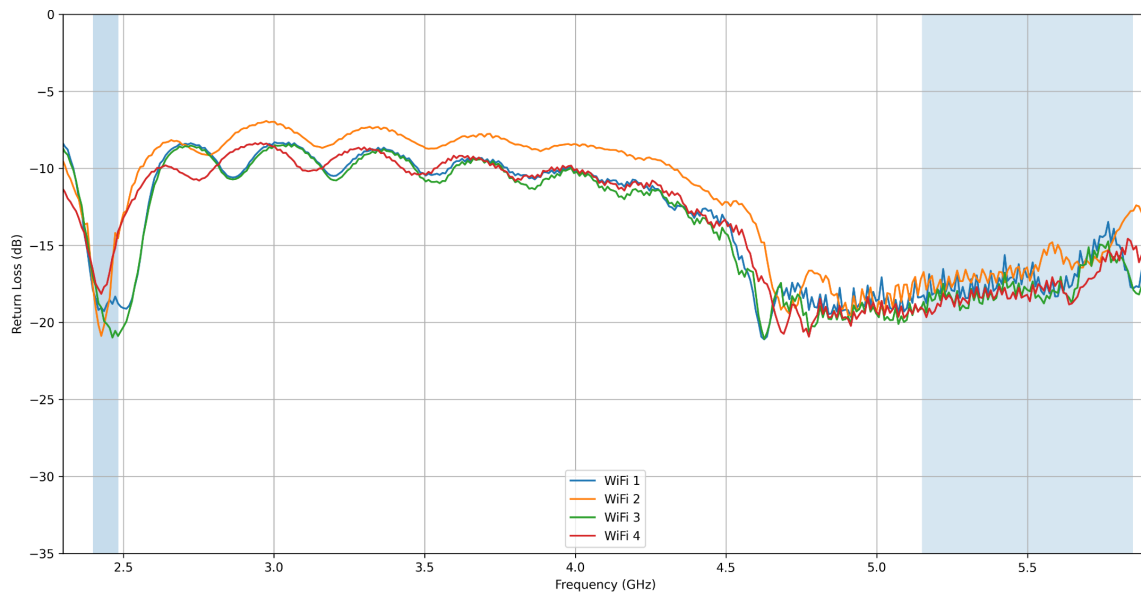


Änderungen vorbehalten.

WiFi-Anschlüsse – Effizienz bei Nichtübereinstimmung



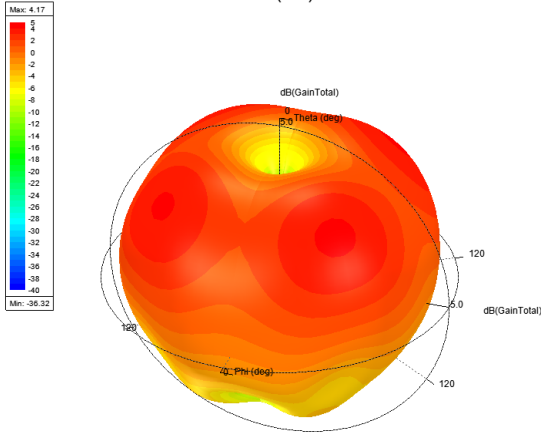
WLAN-Antenne – Dualband-Rückflussverlust



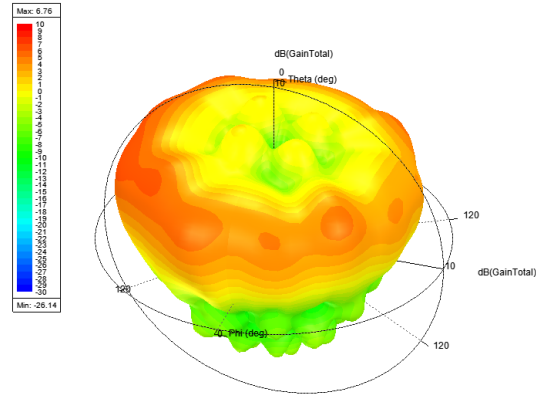
Änderungen vorbehalten.

Antenne 3D-Gewinn-Diagramme

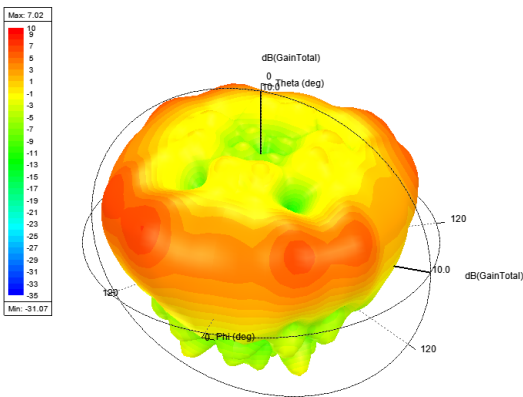
820 MHz



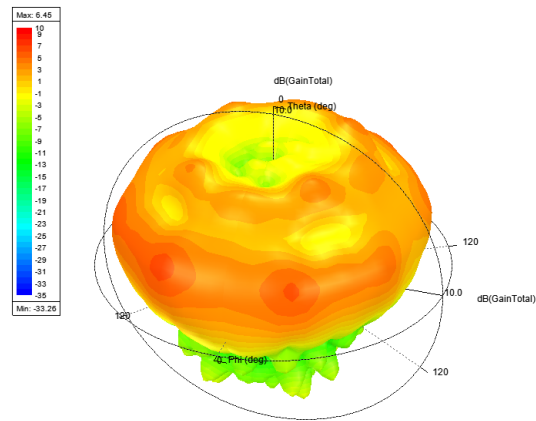
1820 MHz



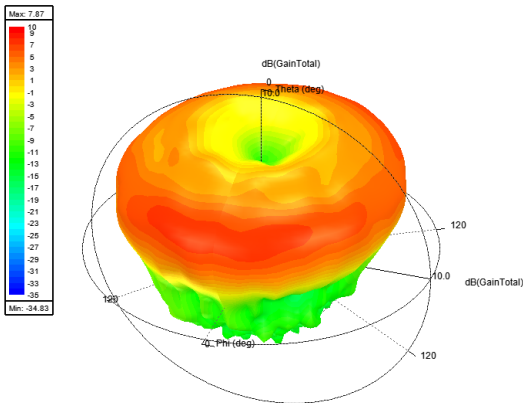
2140 MHz



2600 MHz



3600 MHz



Änderungen vorbehalten.

Sure Antennas. 6 Woodway Court, Thursby Rd, Bromborough, Merseyside CH62 3PR, Vereinigtes Königreich
Schiphol Flughafen Tetra, Transpolis Park, Siriusdreef 17-27, 2132 WT Hoofddorp, Niederlande

T. +44 (0)151 363 7377 | E. sales@sure-antennas.com



www.sure-antennas.com