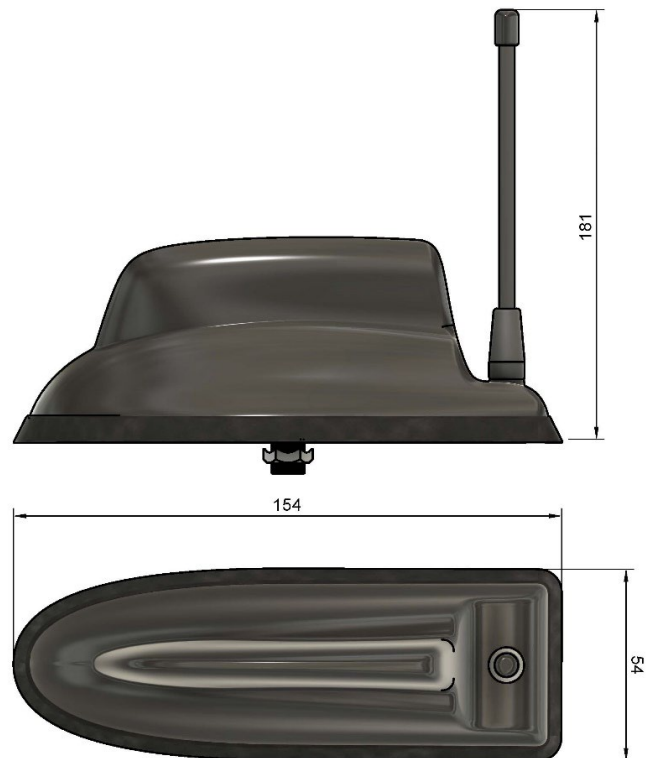


**SK0200270 5-in-1 Antenne Schwarz inkl.
5 M Koaxialkabel – Die „Mallard“ - TETRA**

5 JAHRE
GARANTIE



Die „**Mallard**“ ist eine flache Multifunktionsantenne, die speziell für Fahrzeugflotten mit Blaulicht- und Gelblicht-Ausstattung entwickelt wurde und bis zu neun Funktionen in einem einzigen, an der Verkleidung montierten Gerät vereint. Mit optionalen Montagesätzen lässt sich die „Mallard“ unter Verwendung der vorhandenen OEM-Befestigungslöcher installieren, wodurch das Bohren zusätzlicher Löcher entfällt und die OEM-Funktionen erhalten bleiben.

Diese Variante unterstützt **5 Funktionen**, darunter **TETRA, 2x LTE und 2x GPS**.

Auch in Weiß erhältlich: Artikelr. SK0200330



Artikelnr.	Kabelsatzoptionen
SK0200140	Mallard 5-in-1-Antenne: Schwarz: Inkl. 5 M verlängerten Koaxialkabeln mit geringem Verlust – konfektioniert
SK0200142	Mallard 5-in-1-Antenne: Schwarz: Inkl. 3 M verlängerten Koaxialkabeln mit geringem Verlust – konfektioniert

Weitere Optionen sind auf Anfrage erhältlich.

Technische Daten

Artikelnr.	SK0200270	
Elektrische Angaben	TETRA	2G 3G 4G 5G
Frequenzbereich (MHz)	380 - 430 MHz	698 - 6000 MHz
Band	TETRA	2 x 2 MiMo 2G 3G 4G 5G
VSWR	< 2,1 : 1 Standard 1,5 : 1	< 2,1 : 1 Standard 1,5 : 1
Gewinn	5 dBi	Minimal 4 dBi
Isolierung	-	<- 25 dB
Polarisierung	Vertikal	Vertikal
Richtung	Omni-direktional	Omni-direktional
Impedanz	50 Ω	50 Ω
Maximale Leistung (W)	25 W	10 W
GPS/GLONASS		
Frequenzbereich (MHz)	1562 - 1612	
Anpassung	< 2 : 1	
Gewinn	26 dB	
Polarisierung	Rechtshändig Zirkular	
Betriebsspannung	3 – 5 V DC (über Koaxialkabel gespeist)	
Kabel	2 x 230 mm RG316 abgeschlossen auf SMA (Stecker)	
Mechanische Angaben		
Dimensionen (mm)	H 80 x B 70 x L 230 *	
Betriebstemperatur (°C)	-40 / + 80 °C (- 40° / 176 °F)	
Material	ABS/PC	
Farbe	Schwarz	
Gewicht (g)	310	
Schutz vor Eindringen	IP66	
Kabel-Angaben		
Kabelart	RG316	RG316
Länge (mm)	280 mm	160 mm
Durchmesser	2,8	2,8
Anschluss	TNC (Buchse)	SMA (Buchse)
Befestigungsdaten		
Befestigungsart	Panelmontage	
Befestigungsloch (mm)	15 mm	
Maximale Paneldicke (mm)	10 mm	

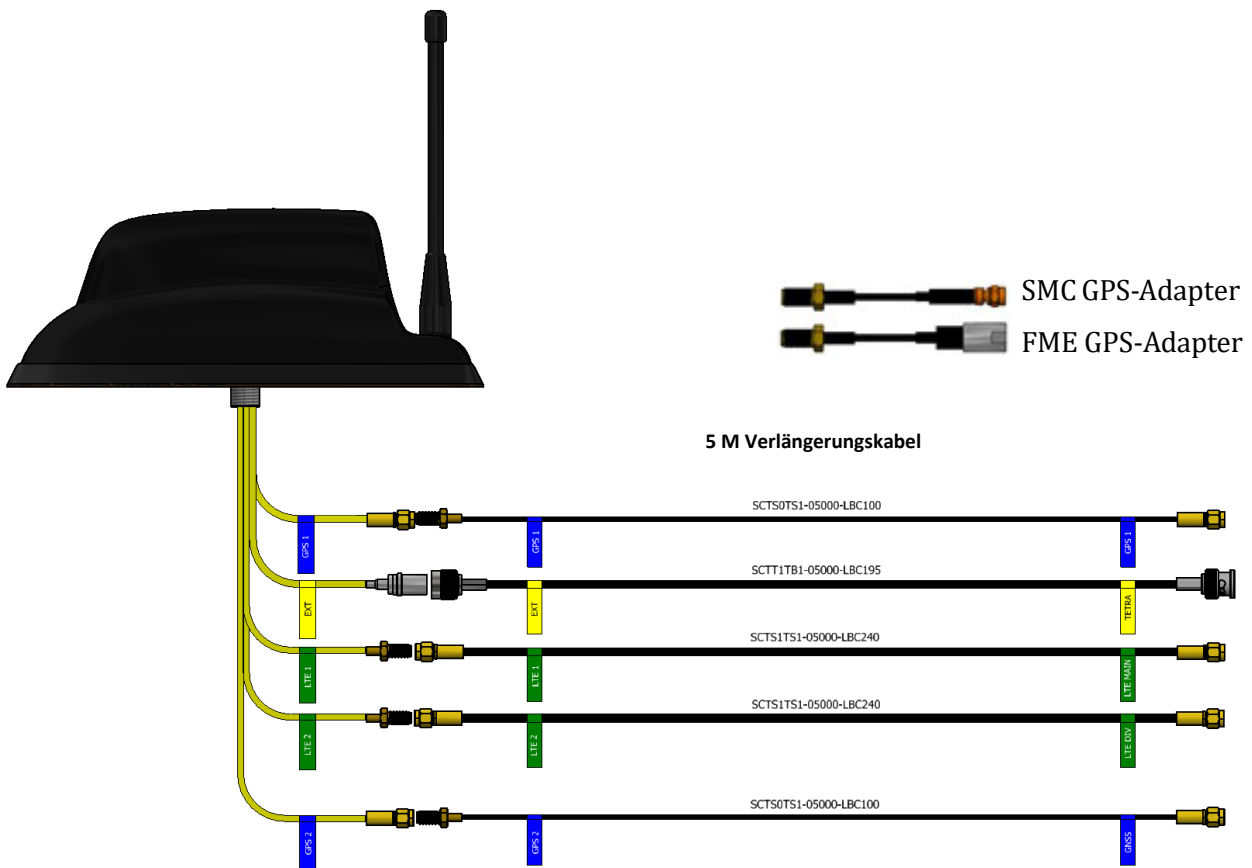
Änderungen vorbehalten. * ohne externe Antenne

SK0200270 5-in-1 Antenne Schwarz inkl. 5 M Koaxialkabel – Die „Mallard“ - TETRA

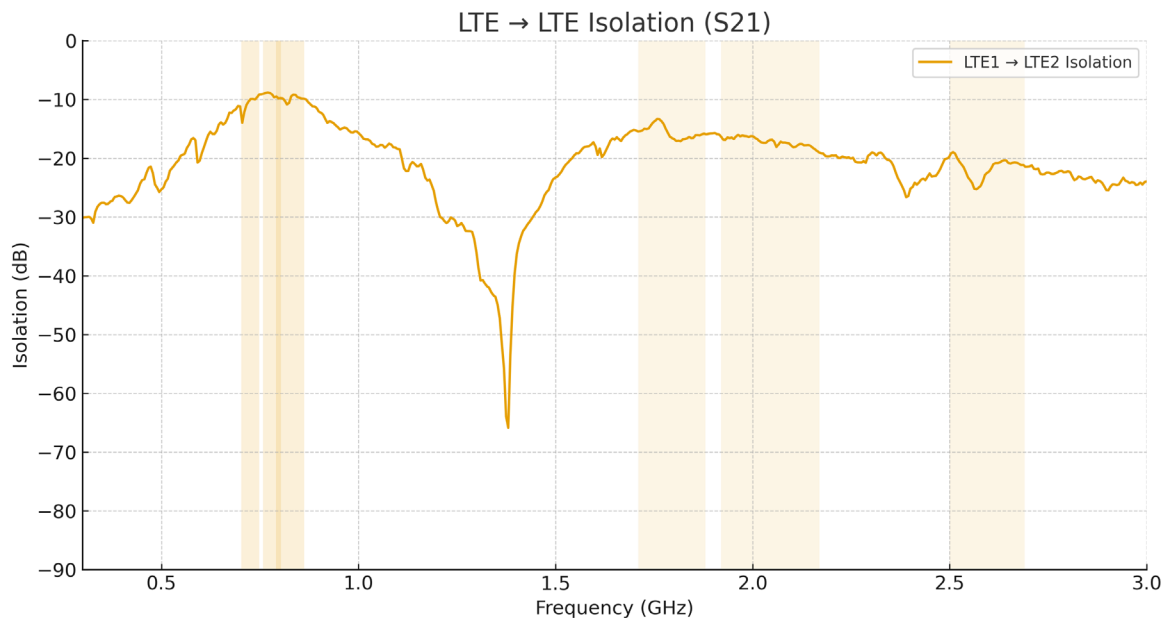
Inklusive Koaxial-Verlängerungskabeln

Koaxialkabel	2 x LTE	1 x GPS	1 x TETRA	1 x GPS
Kabelart	SBC240	SBC100	SBC195	SBC100
Länge	5 M oder 3 M	5 M oder 3 M	5 M oder 3 M	5 M oder 3 M
Durchmesser (mm)	6,1	2,8	4,95	2,8
Mindestbiegeradius (mm)	30	14	25	14
Betriebstemperatur °C	- 40 - 80	- 40 - 80	- 40 - 80	- 40 - 80
Terminierung	SMA (Stecker)	SMA (Stecker)	BNC (Stecker)	SMA (Stecker) – Motorola- und Sepura-Adapter im Lieferumfang enthalten
Kennzeichnung	LTE M & LTE A	GPS	TETRA	GPS TETRA

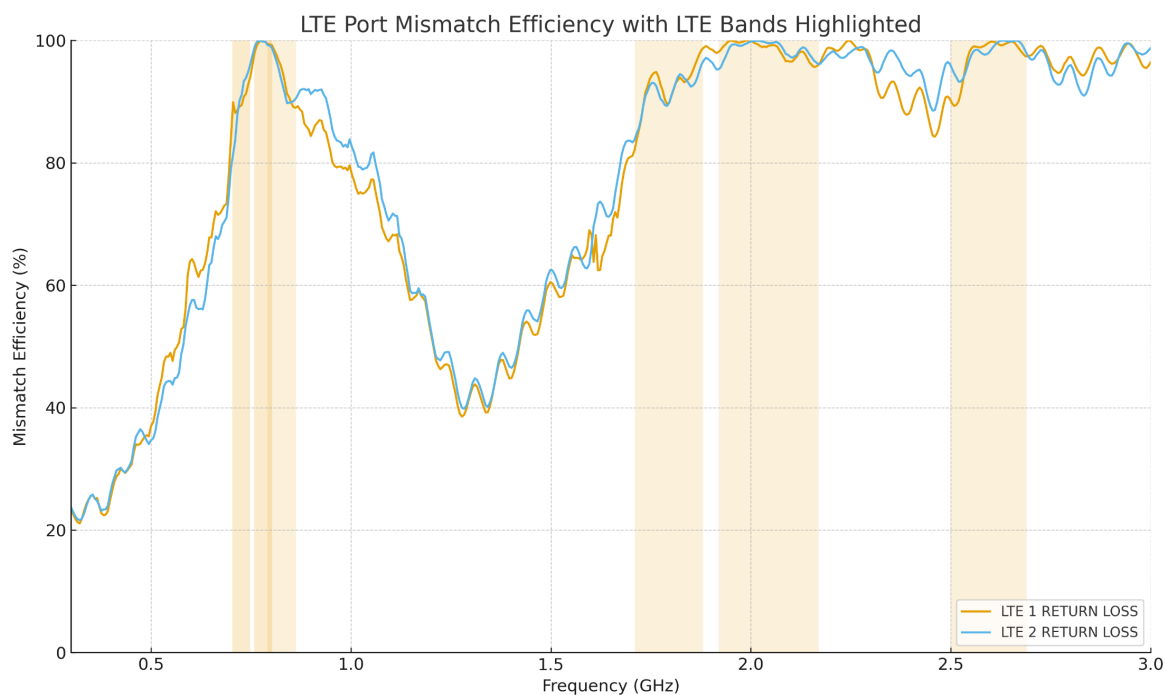
Kabelplan



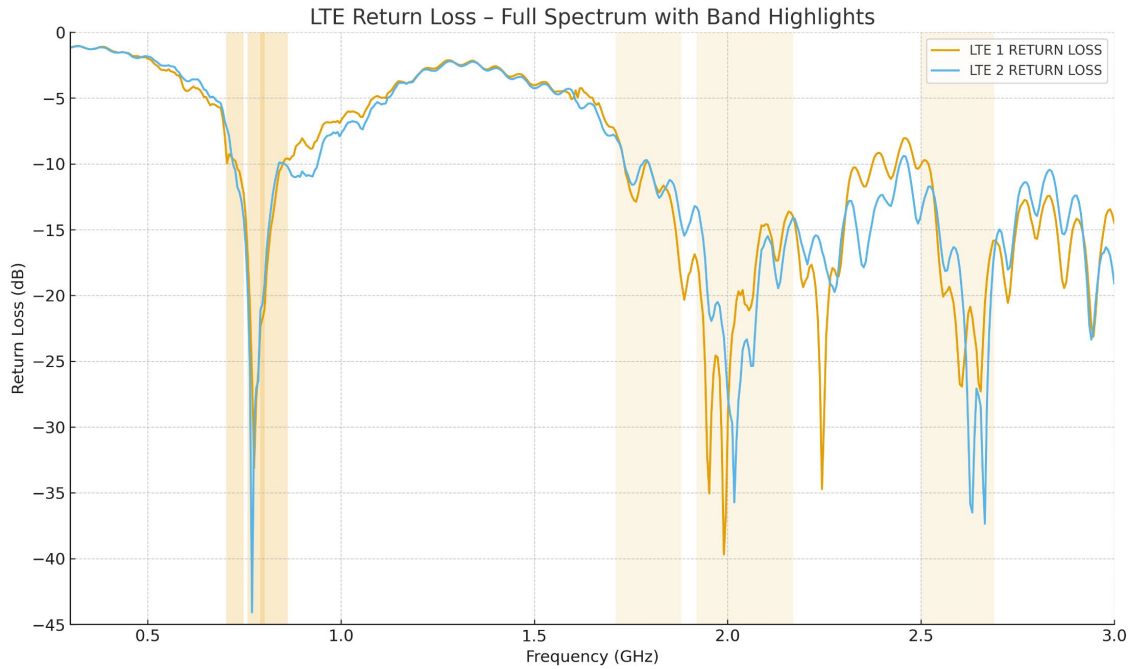
LTE-Isolierung



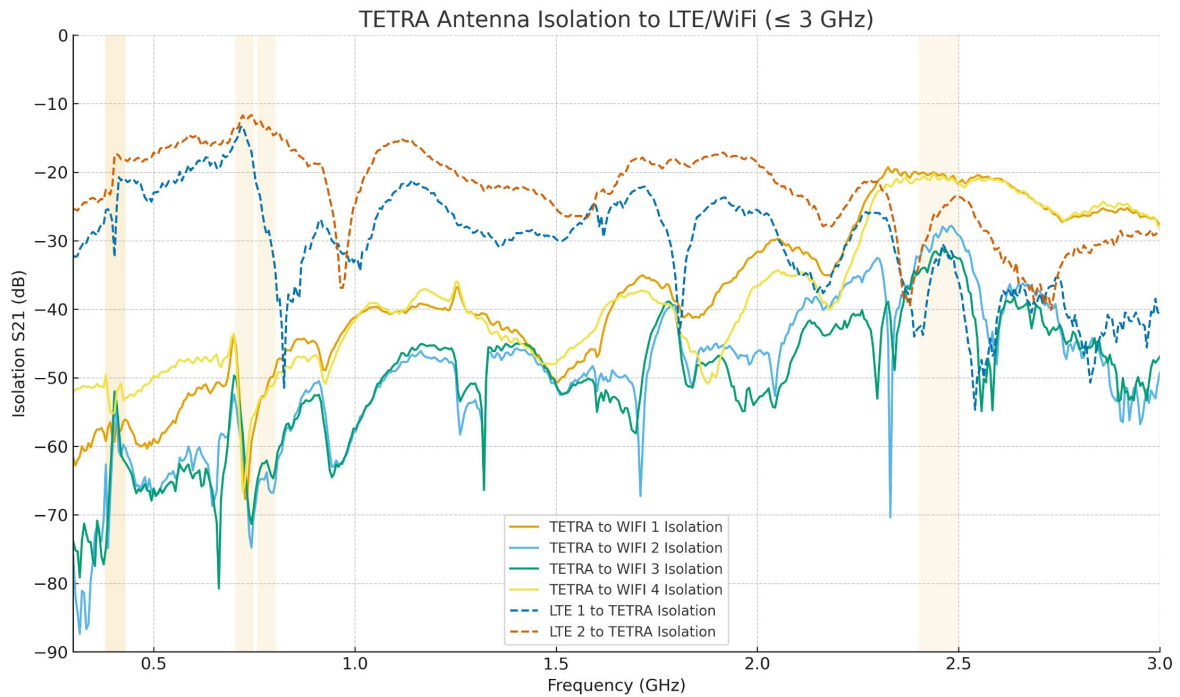
Effizienz bei LTE-Port-Fehlanpassung



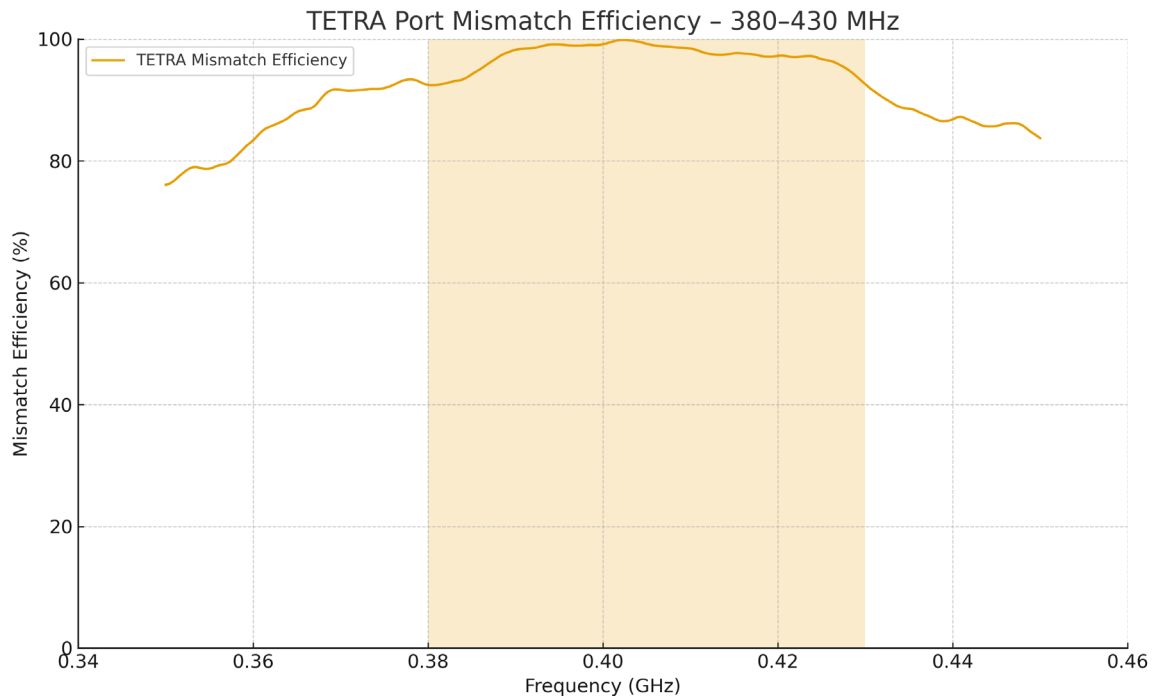
LTE-Rückflusdämpfung



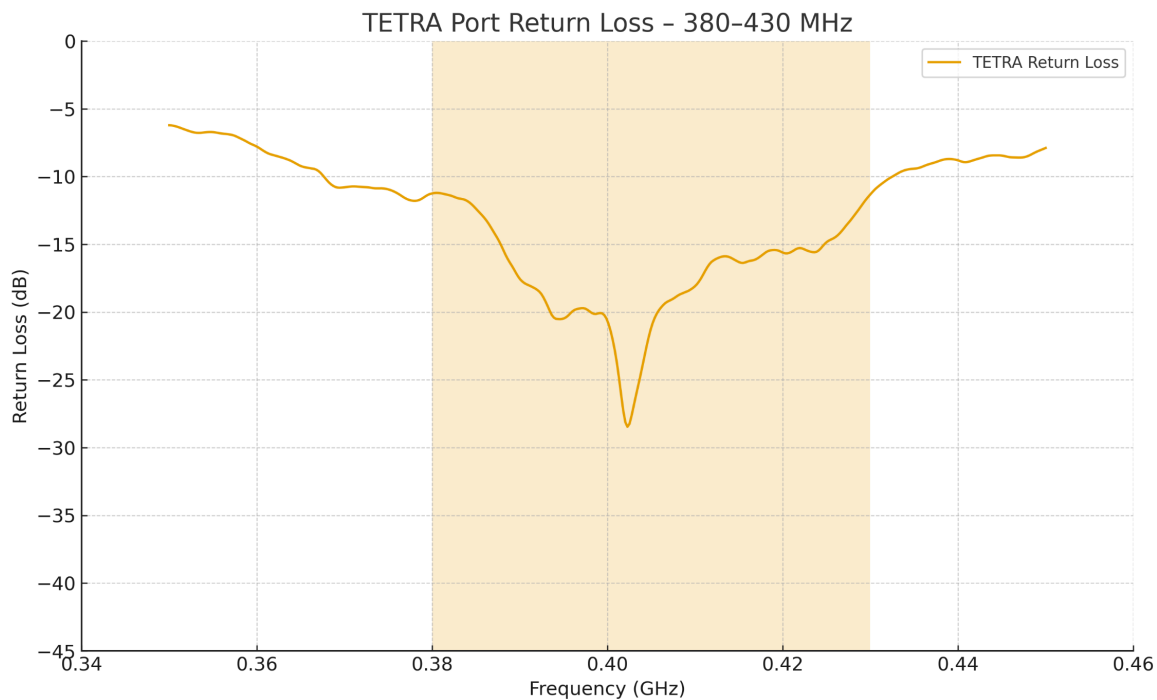
TETRA-zu-LTE/WiFi Isolierung



Effizienz bei TETRA-Port-Fehlanpassung

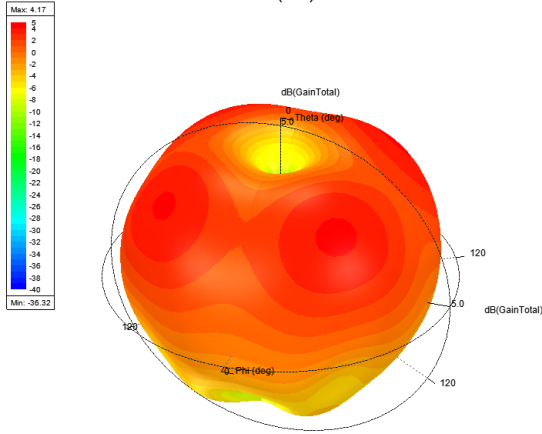


TETRA Port-Rückflusdämpfung

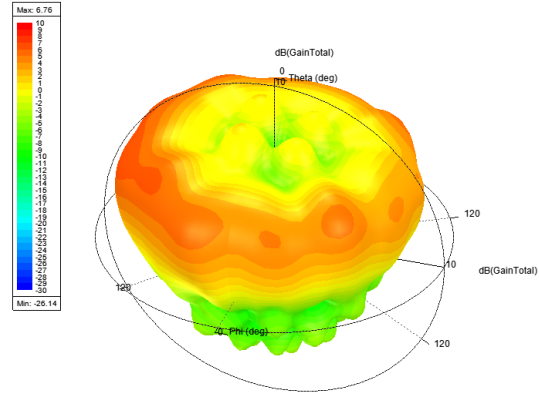


Antenne 3D-Gewinn-Diagramme

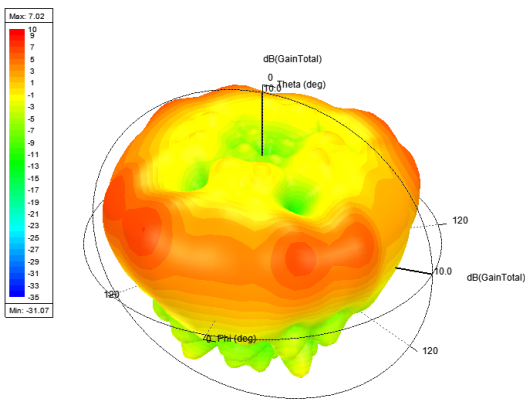
820 MHz



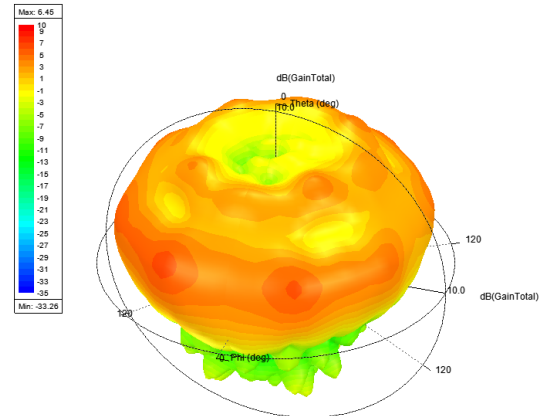
1820 MHz



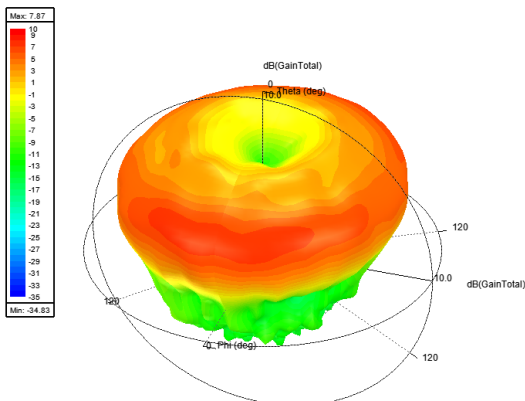
2140 MHz



2600 MHz



3600 MHz



Alle Grafiken und Diagramme können ohne vorherige Ankündigung geändert werden.

Sure Antennas. 6 Woodway Court, Thursby Rd, Bromborough Merseyside CH62 3PR, Vereinigtes Königreich
Schiphol Flughafen Tetra – Siriusdreef 17-27, Transpolis Park, 2132 WT, Hoofddorp, Niederlande

T. +44 151 363 7377 | E. sales@sure-antennas.com

