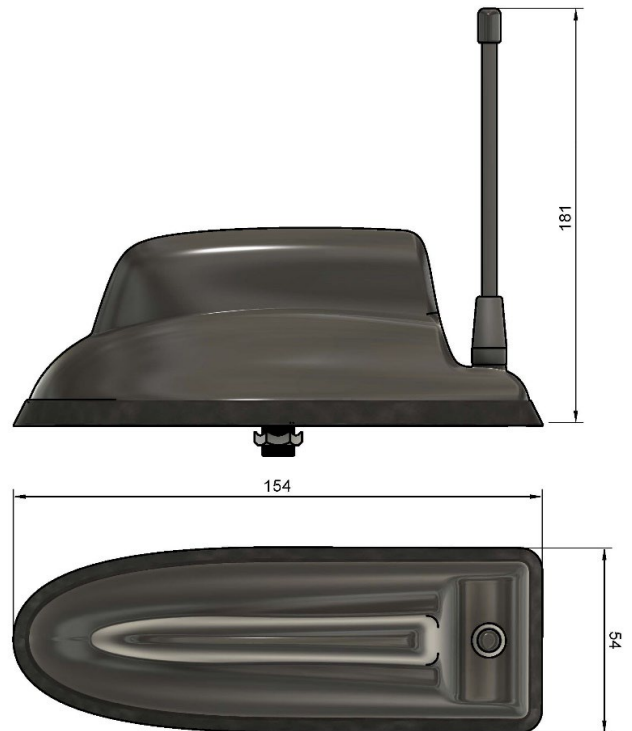


**SK0200300 6-in-1 Antenne Schwarz inkl.  
5 M Koaxialkabel – Die „Mallard“ - TETRA**

**5** JAHRE  
GARANTIE



Die „Mallard“ ist eine flache Multifunktionsantenne, die speziell für Fahrzeugflotten mit Blaulicht- und Gelblicht-Ausstattung entwickelt wurde und bis zu neun Funktionen in einem einzigen, an der Verkleidung montierten Gerät vereint. Mit optionalen Montagesätzen lässt sich die „Mallard“ unter Verwendung der vorhandenen OEM-Befestigungslöcher installieren, wodurch das Bohren zusätzlicher Löcher entfällt und die OEM-Funktionen erhalten bleiben.

Diese Variante unterstützt **6 Funktionen**, darunter **TETRA**, **4x Wi-Fi** und **1x GPS**.

**Auch in Weiß erhältlich: Artikelr. SK0200360**



Artikelnr.	Kabelsatzoptionen
SK010066	Mallard 6 M Kabel-Kit: Generisch: 2x LTE-Modem 5x Kabel

Weitere Optionen sind auf Anfrage erhältlich.

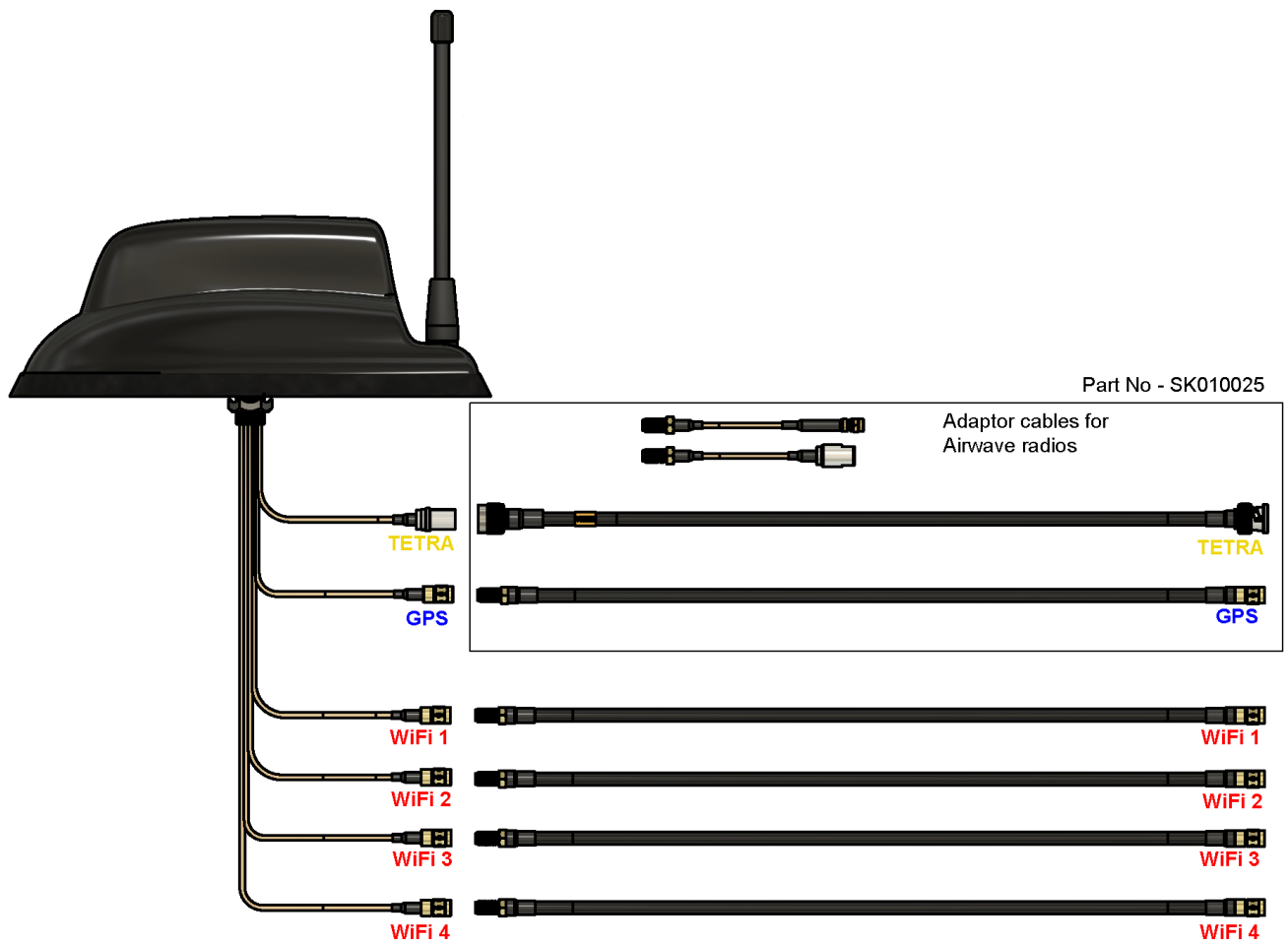
**Technische Daten**

Artikelnr.	SK0200300	
<b>Elektrische Angaben</b>		
	<b>TETRA</b>	<b>Wi-Fi</b>
Frequenzbereich (MHz)	380 - 430 MHz	2,4 GHz & 5,8 GHz
Band	TETRA	4 x 4 MiMo Dual Band Wi-Fi
VSWR	< 2,1 : 1 Standard 1,5 : 1	< 2,1 : 1 Standard 1,5 : 1
Gewinn	5 dBi	Minimal 4 dBi
Isolierung	-	<- 25 dB
Polarisierung	Vertikal	Vertikal
Richtung	Omni-direktional	Omni-direktional
Impedanz	50 Ω	50 Ω
Maximale Leistung (W)	25 W	10 W
<b>GPS/GLONASS</b>		
Frequenzbereich (MHz)	1562 - 1612	
Anpassung	< 2 : 1	
Gewinn	26 dB	
Polarisierung	Rechtshändig Zirkular	
Betriebsspannung	3 – 5 V DC (über Koaxialkabel gespeist)	
Kabel	2 x 230 mm RG316 abgeschlossen auf SMA (Stecker)	
<b>Mechanische Angaben</b>		
Dimensionen (mm)	H 80 x B 70 x L 230 *	
Betriebstemperatur (°C)	-40 / + 80 °C (- 40° / 176 °F)	
Material	ABS/PC	
Farbe	Schwarz	
Gewicht (g)	310	
Schutz vor Eindringen	IP66	
<b>Kabel-Angaben</b>		
Kabelart	RG316	RG316
Länge (mm)	280 mm	200 mm
Durchmesser	2,8	2,8
Anschluss	TNC (Buchse)	SMA (Stecker) umgekehrte Polarität
<b>Befestigungsdaten</b>		
Befestigungsart	Panelmontage	
Befestigungsloch (mm)	15 mm	
Maximale Paneldicke (mm)	10 mm	

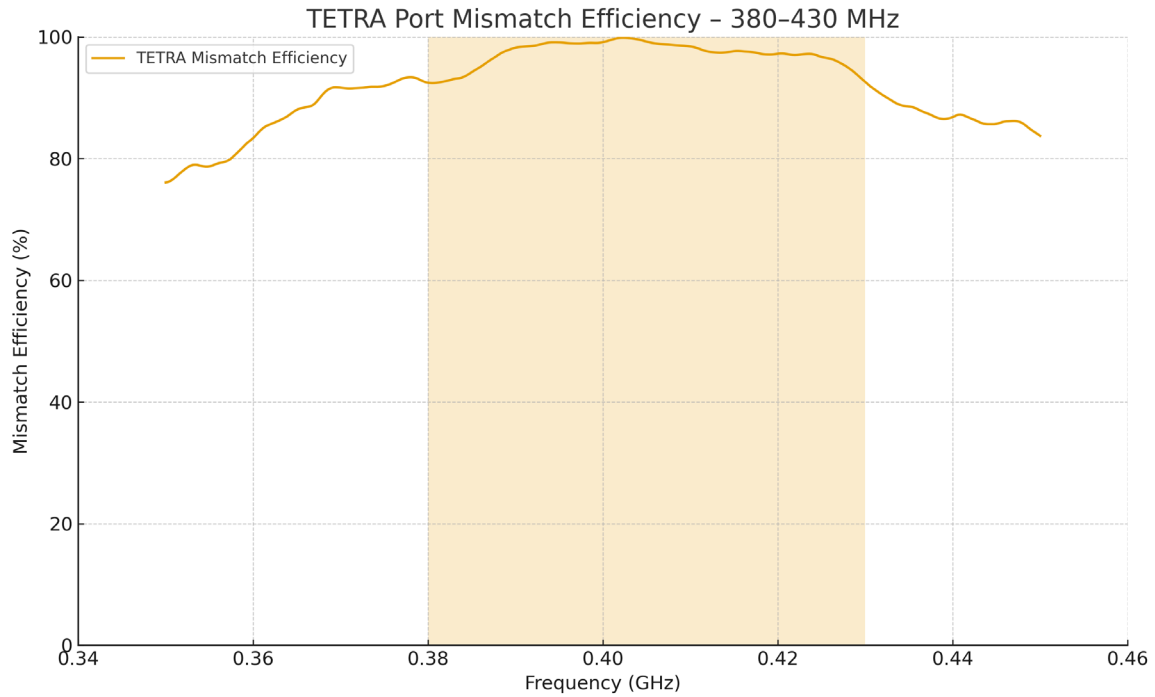
Änderungen vorbehalten. \* ohne externe Antenne

**Inklusive Koaxial-Verlängerungskabeln**

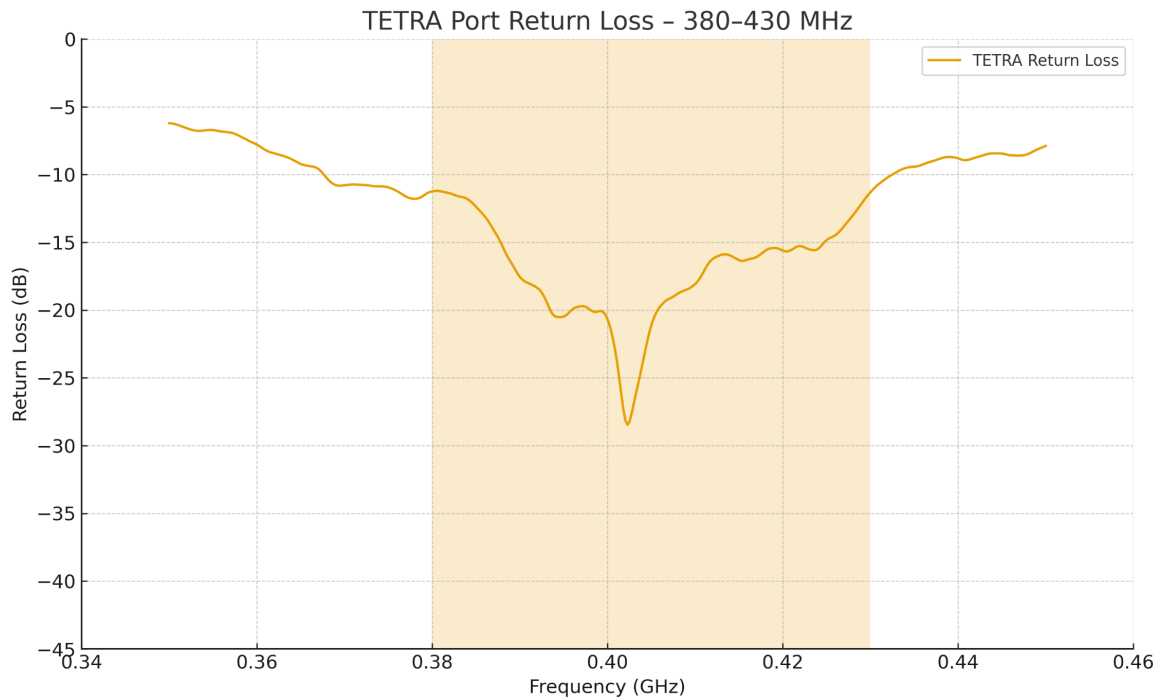
Koaxialkabel	4 x Wi-Fi	1 x TETRA	1 x GPS
Kabelart	SBC240	SBC195	SBC100
Länge	5 M oder 3 M	5 M oder 3 M	5 M oder 3 M
Durchmesser (mm)	6,1	4,95	2,8
Mindestbiegeradius (mm)	30	25	14
Betriebstemperatur °C	- 40 - 80	- 40 - 80	- 40 - 80
Terminierung	SMA Umgekehrte Polarität (Stecker)	BNC (Stecker)	SMA (Stecker) – Motorola- und Sepura-Adapter im Lieferumfang enthalten
Kennzeichnung	Wi-Fi M & Wi-Fi A	TETRA	GPS TETRA



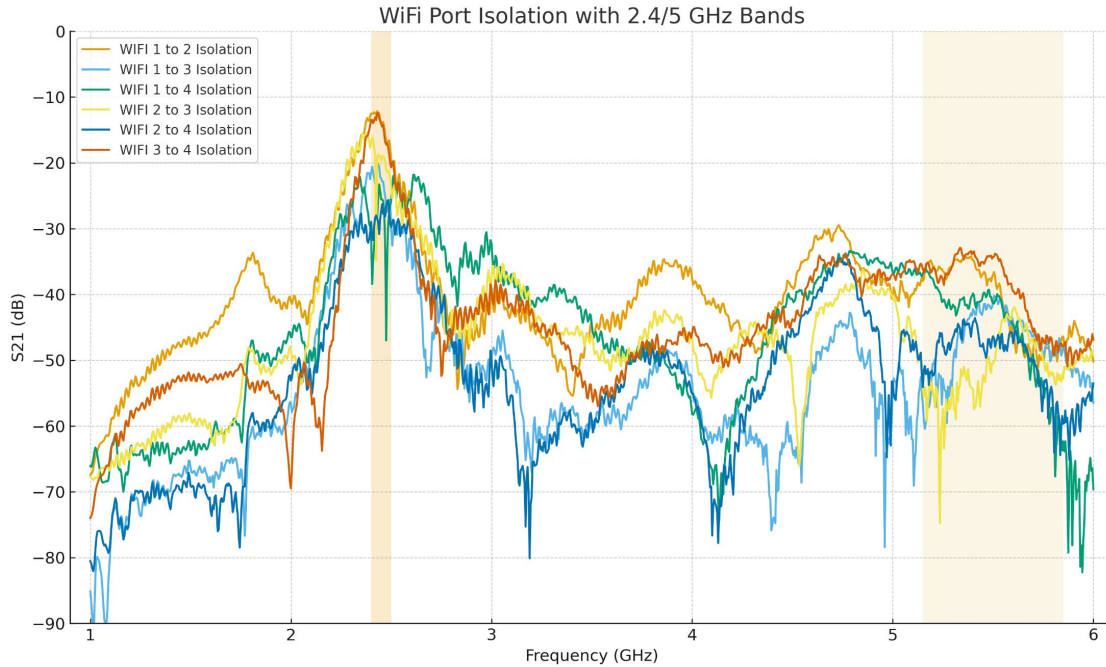
### Effizienz bei TETRA-Port-Fehlanpassung



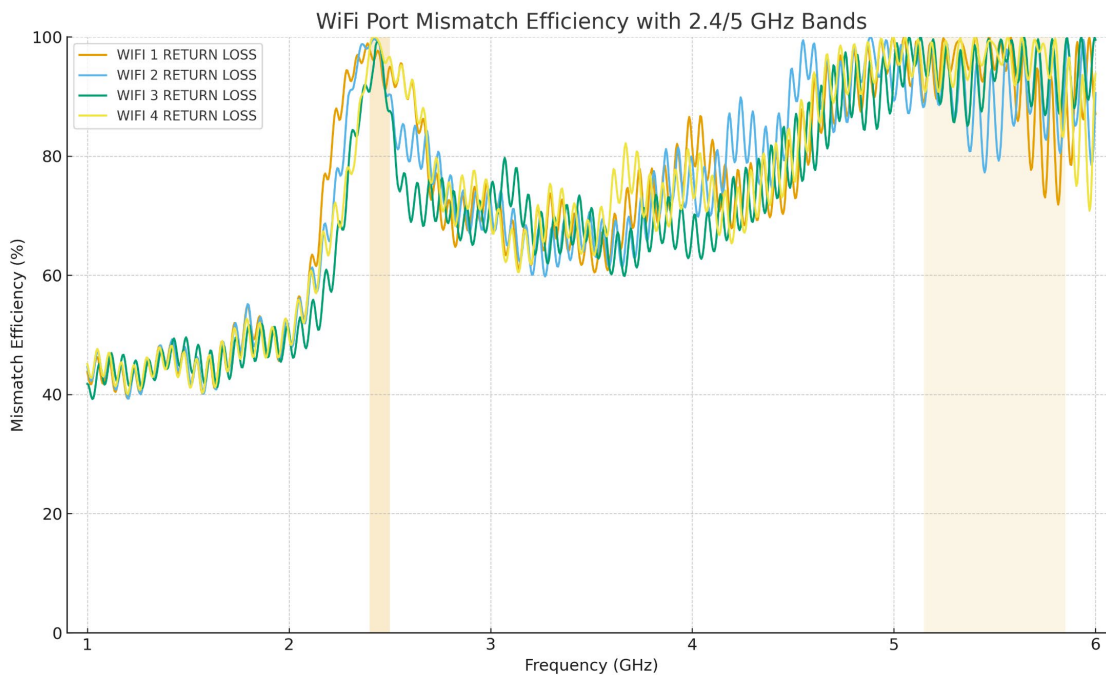
### TETRA Port-Rückflusdämpfung



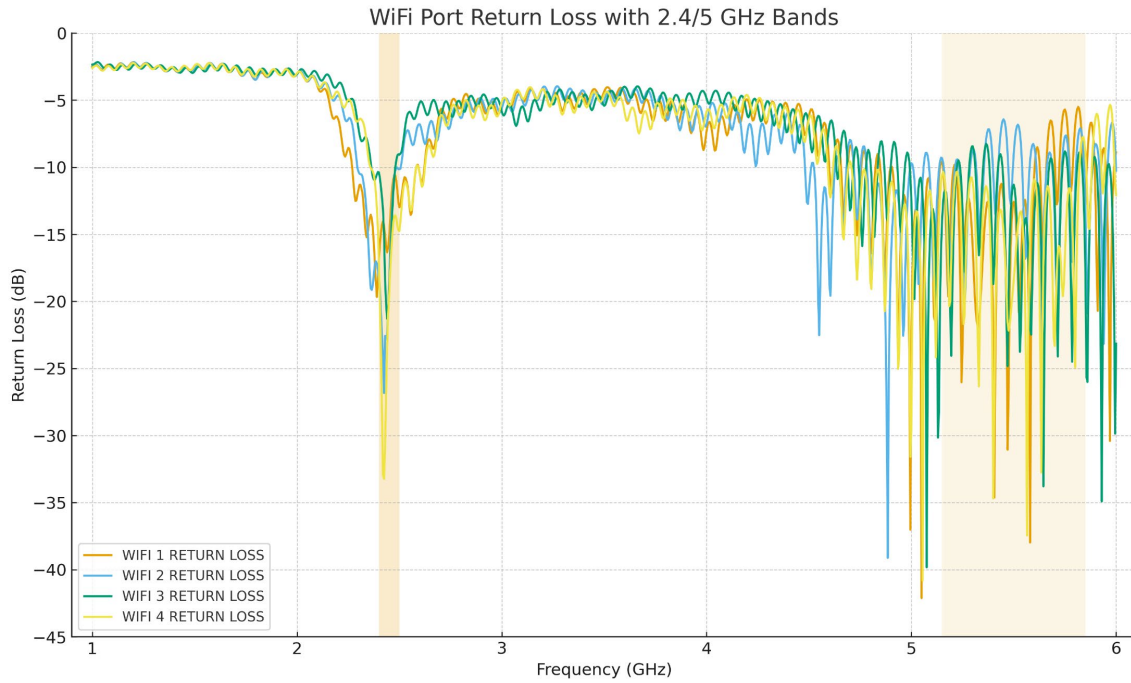
### Wi-Fi Port-Isolierung



### Effizienz bei Wi-Fi-Port-Fehlanpassung

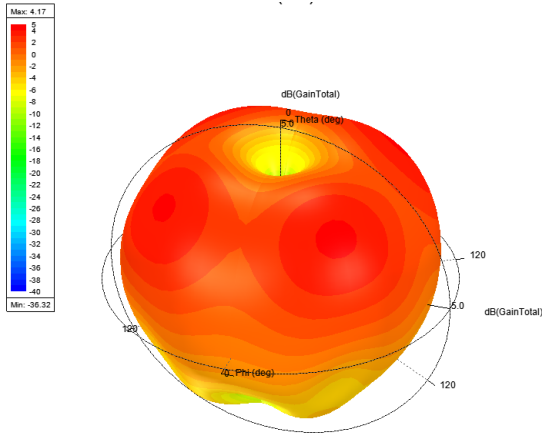


### Wi-Fi-Port-Rückflusdämpfung

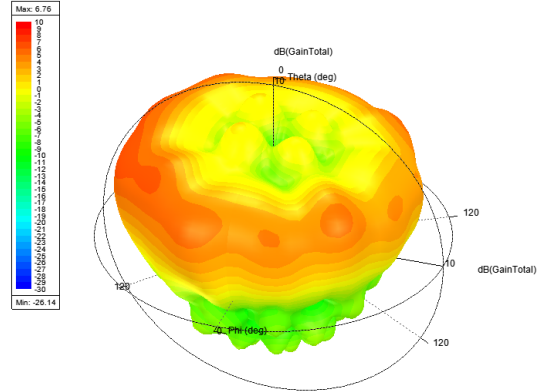


Antenne 3D-Gewinn-Diagramme

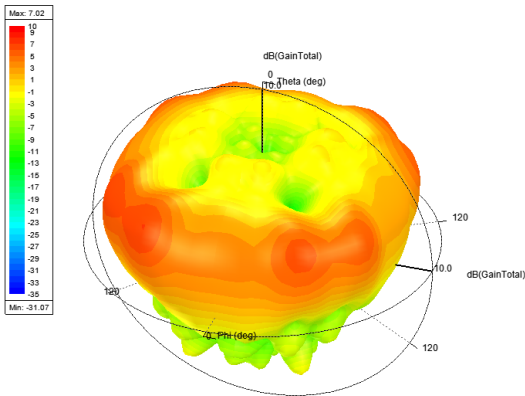
820 MHz



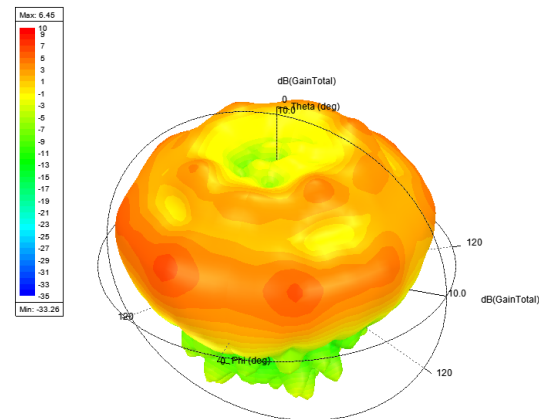
1820 MHz



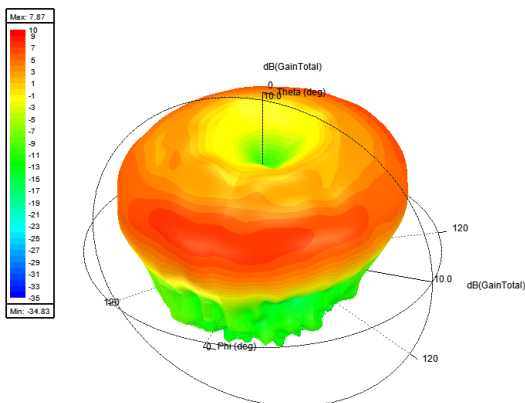
2140 MHz



2600 MHz



3600 MHz



Alle Grafiken und Diagramme können ohne vorherige Ankündigung geändert werden.